

## Nachinstallation des DIGSI V3 Textpools mit Gerätetreiber

Nach dem automatischen Entpacken der \*.exe-Dateien aus dem Intranet oder Internet sind der Textpool und die Gerätetreiber auf der Festplatte in einem Verzeichnis DIGUP3x übersichtlich gespeichert (siehe Bild 1).

Wird später ein neuer Textpool heruntergeladen und entpackt, so wird der vorhandene Textpool überschrieben. Neue Treiber werden der Struktur hinzugefügt.

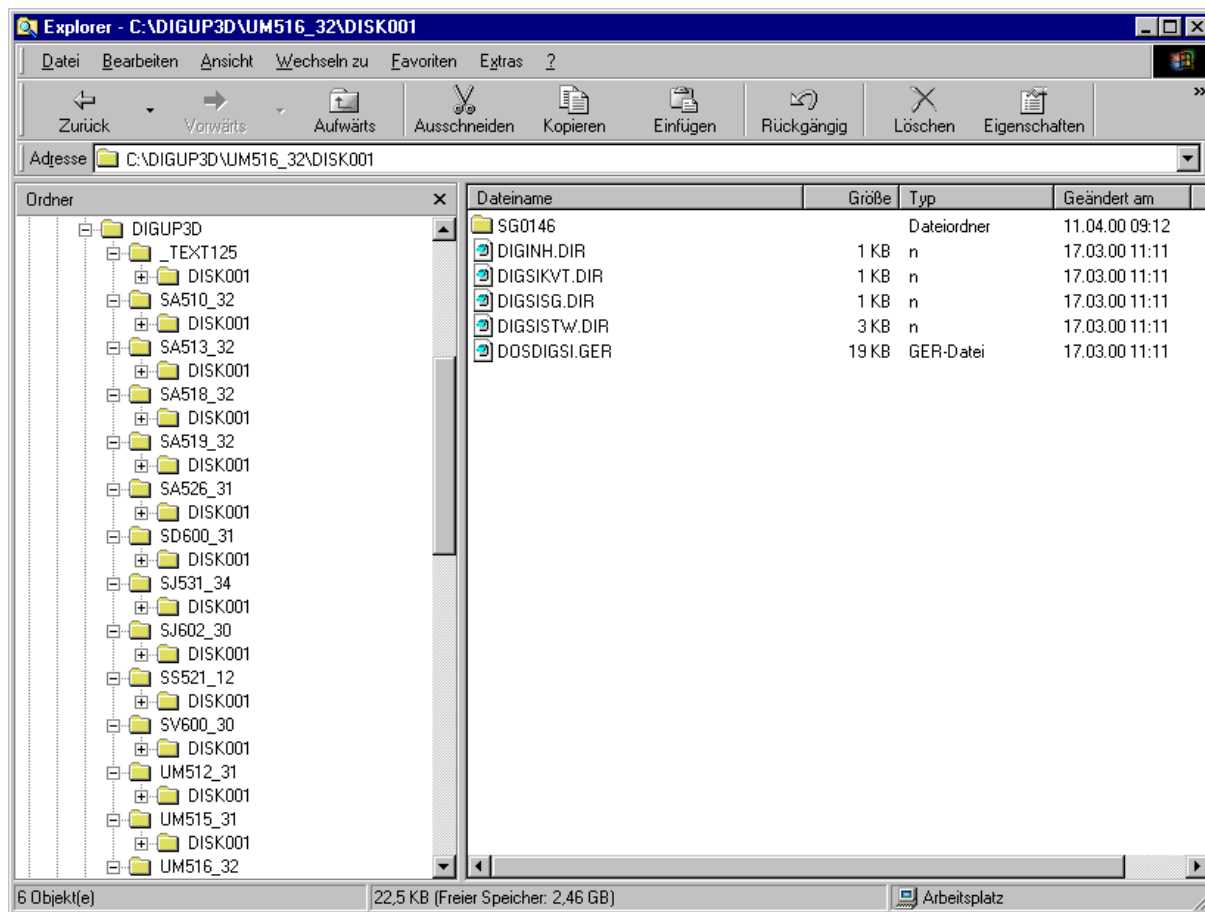
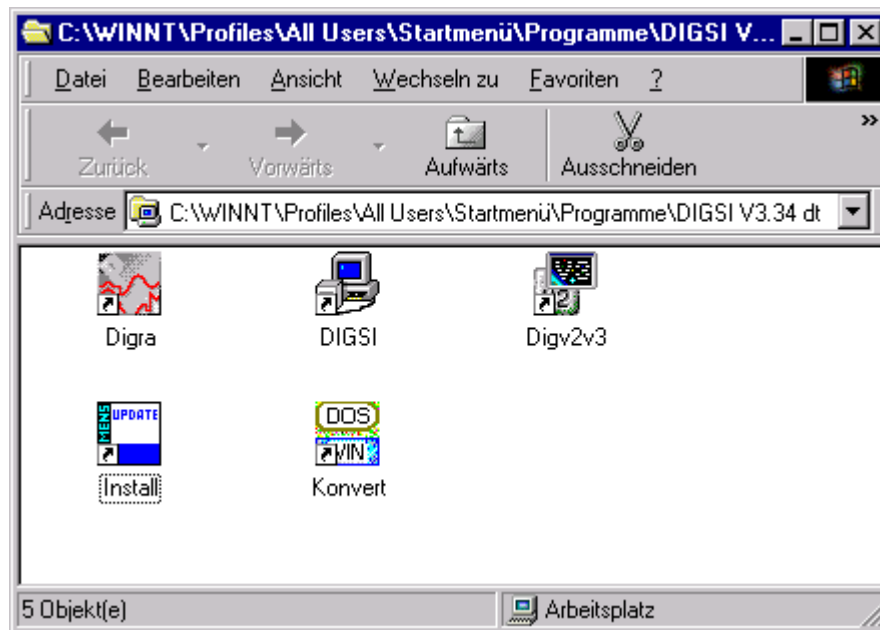


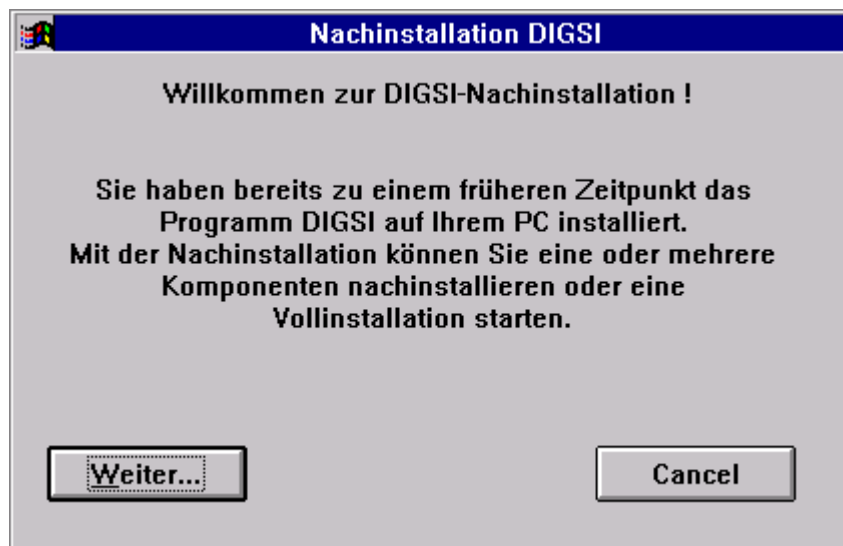
Bild 1: Neue Pfadstruktur der Update-Gerätetreiber

Wie Textpool und Gerätetreiber in DIGSI V3 nachinstalliert werden, kann auch dem gedruckten Handbuch oder dem Handbuch auf der DIGSI-CD entnommen werden.

Zur Installation des Treibers wird in der DIGSI-Programmgruppe das Installationsprogramm „Install“ gestartet.



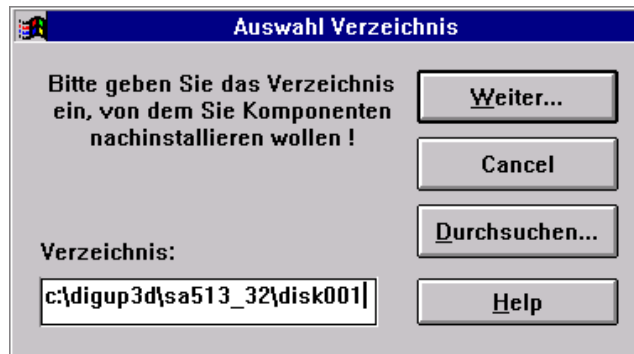
Das Programm erkennt, dass sich bereits ein DIGSI V3 auf dem Rechner befindet und leitet eine Nachinstallation von Textpool oder Gerätetreibern ein.



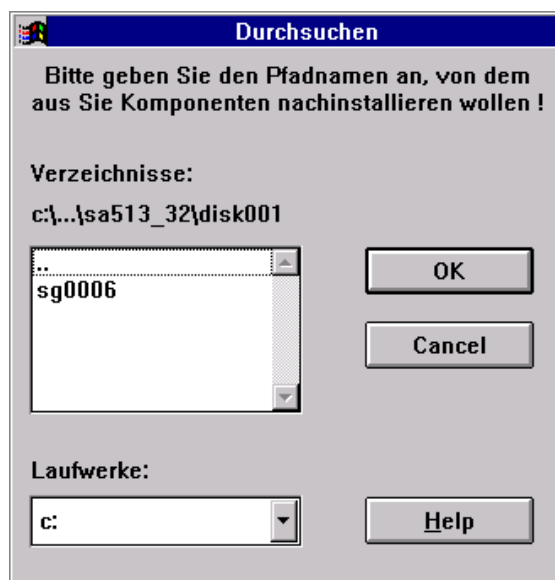
**ACHTUNG!** Befinden sich mehrere DIGSI V3, z.B. in verschiedenen Sprachen auf dem Rechner, erfolgt die Nachinstallation immer in das zuletzt geöffnete DIGSI V3. Das kann zu Komplikationen führen, wenn zuletzt ein englisches DIGSI V3 geöffnet war und ein deutscher Textpool oder Gerätetreiber nachinstalliert wird. Das Ergebnis wäre ein englisches DIGSI V3 mit deutschen Gerätetexten.

Deshalb vor der Installation das DIGSI V3 in das nachinstalliert werden soll öffnen, den Bearbeiter bestätigen und das Programm wieder schließen.

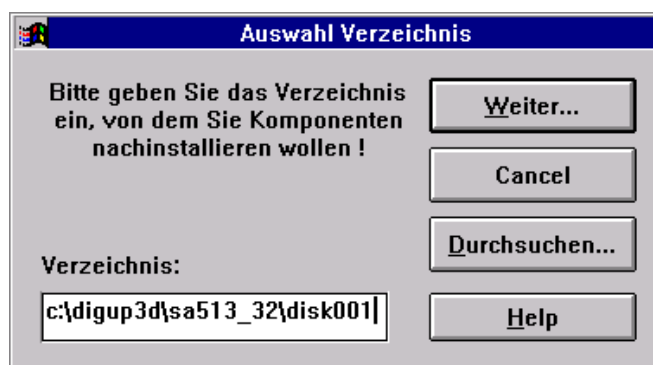
Den **Quellpfad** angeben von dem installiert werden soll oder mit „Durchsuchen...“ den Pfad auswählen.



Hier das gewählte Verzeichnis: C:\DIGUP3D\SA513\_32\DISK001

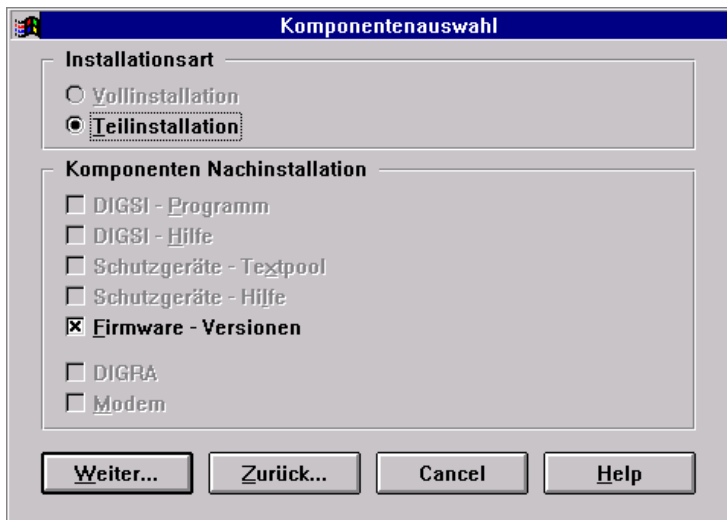


Mit „OK“ bestätigen

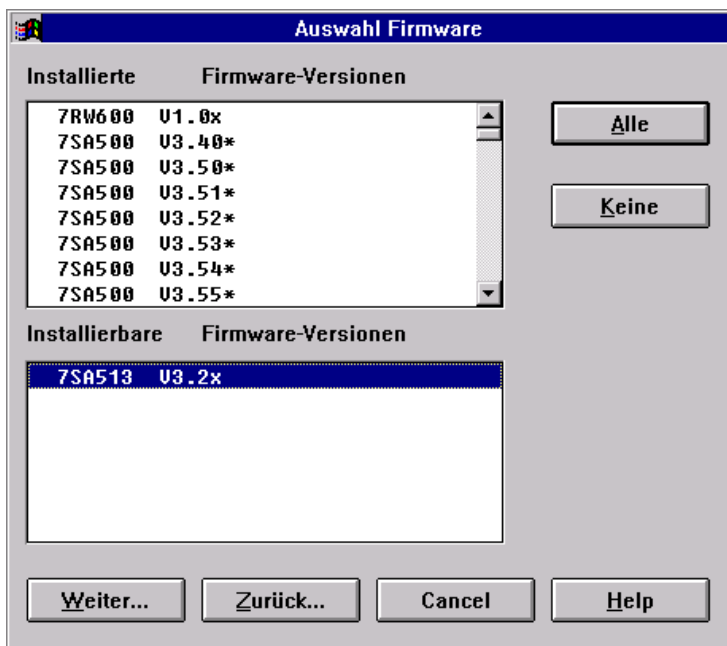


Mit „Weiter...“ die Installation fortsetzen.

Anzeige der installierbaren Komponenten, z.B. Firmware-Versionen (7SA513 V3.2x)



Mit „Weiter...“ die Installation fortsetzen.



Die „Installierbare Firmware\_Version“ markieren (blau) und mit „Weiter...“ fortfahren.



**ACHTUNG!** Zu jedem neuen Gerätetreiber muss der aktuelle Textpool installiert werden. Die Installation erfolgt wie bei den Gerätetreibern.

Viel Erfolg