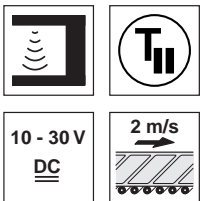


GSU 06

Fourche à ultrasons pour étiquettes

fr 07-2011/01 50040961

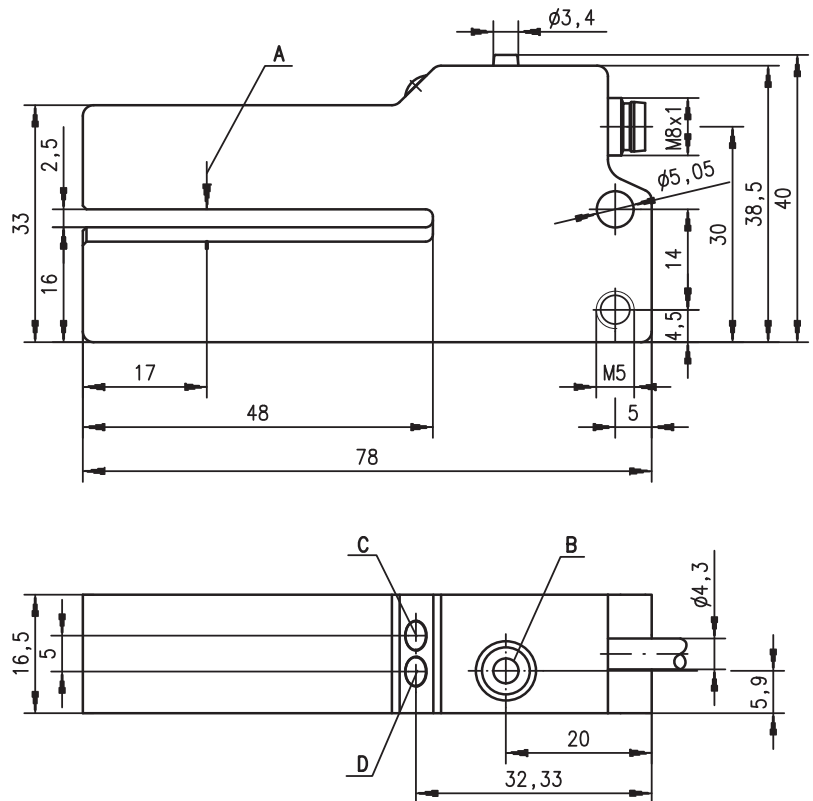


2,5mm

- Fourche pour la détection sûre des :
 - étiquettes plastiques s. support plastique
 - étiquettes plastiques sur support papier
 - étiquettes papier sur support papier
 - étiquettes plastiques métallisées
 - feuilles métalliques minces
- Variante spéciale pour le contrôle de la rupture de bande
- Réglage simple via l'auto-apprentissage par l'activation d'un bouton ou ajustage à distance¹⁾
- Sorties transistor statiques PNP et NPN pour une adaptation optimale à la commande
- Boîtier métallique robuste avec angles d'ouverture chanfreinés
- Modèles au choix : avec connecteur M8/M12 ou avec câble

1) Pas pour GSU 06/24D.1-2-S8

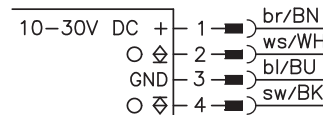
Encombrement



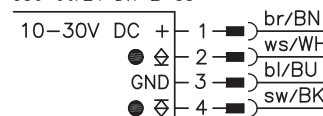
- A** Repère du capteur
- B** Touche d'auto-apprentissage ¹⁾
- C** Diode témoin d'auto-apprentissage ¹⁾
- D** Diode témoin sortie de commutation

Raccordement électrique

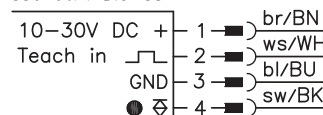
GSU 06/24-2-S8



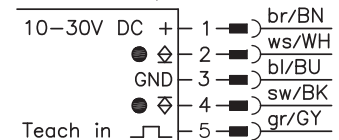
GSU 06/24 D-2-S8
GSU 06/24 D.1-2-S8



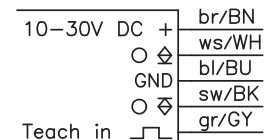
GSU 06/4 D.3-S8



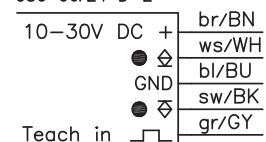
GSU 06/24 D-2, 200-S12



GSU 06/24-2



GSU 06/24 D-2



Sous réserve de modifications • DS_GSU06_24_fr.fm



Accessoires :

(à commander séparément)

- Connecteurs M8/M12 (KD ...)
- Câbles surmoulés M8/M12 (K-D ...)

Caractéristiques techniques

Données physiques

Ouverture	2,5mm
Profondeur	48mm
Longueur des étiquettes ¹⁾	≥ 2mm
Espace entre les étiquettes ¹⁾	≥ 2mm
Vitesse du convoyeur	≤ 2m/s (120 m/min)
Reproductibilité ^{1) 2)}	± 0,3mm
Temps d'initialisation	≤ 100ms

Données électriques

Tension d'alimentation U _N	10 ... 30VCC (y compris l'ondulation résiduelle)
Ondulation résiduelle	≤ 15% d'U _N
Consommation	≤ 40mA
Sorties de commutation	sortie transistor PNP et NPN
Fonction	claire ou foncée
Niveau high/low	≥ (U _N -2V)/≤ 2V
Charge	2x100mA

Témoins

DEL verte	prêt au fonctionnement
DEL verte clignotante	auto-apprentissage déclenché
DEL jaune	point de commutation dans l'espace entre les étiquettes

Données mécaniques

Boîtier	aluminium, anodisé
Couleur	rouge/noir
Poids	150g (prise/câble 60g)
Raccordement électrique	connecteur M8 à 4 pôles, ou câble 2000mm, 5 pôles, ou câble de 200mm avec connecteur M12, 5 pôles

Caractéristiques ambiantes

Temp. ambiante (utilisation/stockage)	+5°C ... +50°C/-40°C ... +70°C
Protection E/S ³⁾	1, 2
Niveau d'isolation électrique	III
Indice de protection	IP 62
Normes de référence	CEI 60947-5-2

Fonctions supplémentaires (modèle avec câble)

Entrée d'auto-apprentissage

Actif/inactif	≥ 8V/≤ 2V
Délai d'activation/désactivation	≤ 0,2ms
Résistance d'entrée	10kΩ

1) Pas pour GSU 06/24D.1-2-S8

2) Dépend du matériau

3) 1=contre l'inversion de polarité, 2=contre les courts-circuits pour toutes les sorties

Pour commander

	Désignation	Article n°
Commutation claire (signal dans l'espace entre les étiquettes)		
Avec connecteur M8, auto-apprentissage par l'activation d'un bouton	GSU 06/24-2-S8	50039638
Avec câble de 2m, auto-apprentissage par l'activation d'un bouton ou calibrage à distance	GSU 06/24-2	50040191
Commutation foncée (signal sur l'étiquette)		
Avec connecteur M8, auto-apprentissage par l'activation d'un bouton	GSU 06/24D-2-S8	50040190
Avec connecteur M8, auto-apprentissage par l'activation d'un bouton ou calibrage à distance ¹⁾	GSU 06/4D.3-S8	50102921
Avec câble de 2m, auto-apprentissage par l'activation d'un bouton ou calibrage à distance	GSU 06/24D-2	50040192
Avec câble de 0,2m avec connecteur M12, auto-apprentissage par l'activation d'un bouton ou calibrage à distance	GSU 06/24D-2, 200-S12	50108819
Avec connecteur M8, spécialement pour le contrôle de la rupture de bande, sans réglage	GSU 06/24D.1-2-S8	50105735

1) Avec des fiches coudées : départ de câble vers le haut !

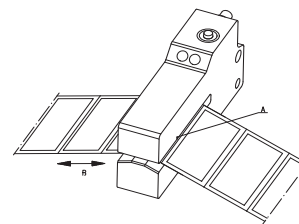
Réglage ¹⁾

Auto-apprentissage sur pression d'un bouton

- Placer le ruban d'étiquettes dans l'appareil.
- Appuyer sur la touche de l'appareil pour l'apprentissage, la DEL verte clignote.
- Le convoyeur d'étiquettes est avancé pour que 5 ... 10 espaces entre étiquettes passent la zone de mesure.
- Appuyer une nouvelle fois sur la touche, la DEL verte reste allumée en continu et le processus d'apprentissage est terminé.

Réglage à distance

- Placer le ruban d'étiquettes dans l'appareil.
- Appliquer une tension à l'entrée de commande « Teach In ». L'auto-apprentissage est déclenché.
- Faire passer 5 ... 10 espaces entre les étiquettes par le capteur.
- Couper la tension. L'auto-apprentissage est achevé



- A Marque : milieu du capteur
- B Passage des étiquettes

Remarques

- **Usage conforme :**
Ce produit ne doit être mis en service que par un personnel qualifié et utilisé selon l'usage conforme. Ce capteur n'est pas un capteur de sécurité et ne sert pas à la protection de personnes.
- Le milieu du convoyeur d'étiquettes doit se trouver sur le repère du capteur (voir repère (A) sur le capteur).
- Pour obtenir une grande précision de mise au point, une légère tension doit être appliquée au convoyeur d'étiquettes (B).
- Le degré de précision que l'on obtiendra et la capacité à reconnaître les espaces dépendent du matériau utilisé pour la fabrication des étiquettes !
- La variante spéciale GSU 06/24D.1-2-S8 pour le contrôle de la rupture de bande ne requiert aucun réglage.