

**HRTL 8**

**Fotocellula laser a tasteggio con soppressione dello sfondo**

it 09-2011/08 50115719-01

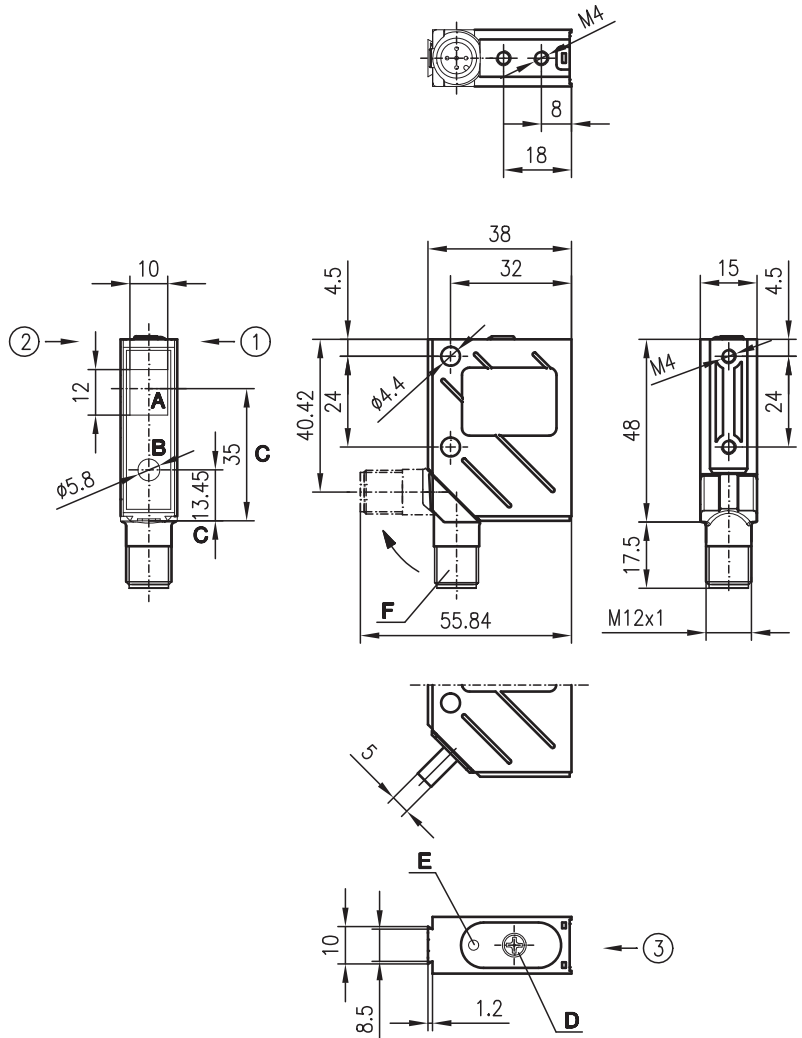


**10 ... 200mm**  
**25 ... 200mm**



- Luce rossa laser, classe laser 1 e 2
- Soppressione dello sfondo regolabile
- A<sup>2</sup>LS- soppressione attiva della luce parassita
- Uscite push-pull
- Connettore girevole M12 o raccordo a cavo

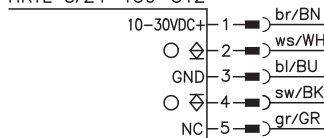
**Disegno quotato**



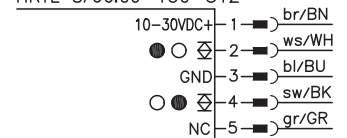
- A** Ricevitore
  - B** Trasmettitore
  - C** Asse ottico
  - D** Elemento di controllo
  - E** LED giallo
  - F** Connettore girevole, ruotabile di 90°
- Direzione di ingresso preferenziale di oggetti ① + ② + ③

**Collegamento elettrico**

HRTL 8/24-150  
HRTL 8/24-150-S12



HRTL 8/66-150-S12  
HRTL 8/66.09-150-S12



**Accessori:**

(da ordinare a parte)

- Connettori M12 (KD ...)
- Cavi confezionati (K-D ...)
- Sistemi di fissaggio
- Protezione contro l'uso

Con riserva di modifiche • DS\_HRTL8\_it.fm

## Dati tecnici

### Dati ottici

Port. tip. tasteggio lim. (bianco 90%) <sup>1)</sup>  
 Portata operativa di tasteggio <sup>2)</sup>  
 Campo di regolazione meccanico  
 Caratteristica del raggio luminoso  
 Divergenza del fascio  
 Sorgente luminosa  
 Lunghezza d'onda  
 Max. potenza in uscita  
 Durata dell'impulso

### Classe laser 2

10 ... 200mm  
 vedi tabelle  
 50 ... 200mm  
 focalizzato  
 $\geq 0,5$  mrad  
 laser  
 670nm (luce rossa visibile)  
 2,6mW  
 $\leq 8\mu$ s

### Classe laser 1

25 ... 200mm  
 50 ... 200mm  
 1,24mW  
 $\leq 8\mu$ s

### Comportamento temporale

Frequenza di commutazione 2000Hz  
 Tempo di reazione 0,25ms  
 Tempo di inializzazione  $\leq 100$ ms

### Dati elettrici

Tensione di esercizio  $U_B$  <sup>3)</sup> 10 ... 30VCC  
 Ripple residuo  $\leq 15\%$  di  $U_B$   
 Corrente a vuoto  $\leq 35$ mA  
 Uscita di commutazione/funzione .../24 uscita a transistor PNP e NPN, commutante con luce  
 .../66 2 uscite di commutazione push-pull <sup>4)</sup>  
 pin 2: PNP commutante senza luce, NPN commutante con luce  
 pin 4: PNP commutante con luce, NPN commutante senza luce  
 $\geq (U_B - 2V) / \leq 2V$   
 max. 100mA  
 meccanica mediante potenziometro multigiro

Tensione di segnale high/low  
 Corrente di uscita  
 Regolazione della portata di tasteggio

### Indicatori

LED giallo oggetto riconosciuto

### Dati meccanici

Alloggiamento metallo  
 Copertura ottica vetro  
 Peso (connettore a spina / cavo) 70g/140g  
 Tipo di collegamento connettore M12, 5 poli o cavo: 2000mm, 5x0,25mm<sup>2</sup>

### Dati ambientali

Temp. ambiente (esercizio/magazzino)  $-10^\circ\text{C} \dots +40^\circ\text{C} / -40^\circ\text{C} \dots +70^\circ\text{C}$   
 Circuito di protezione <sup>5)</sup> 2, 3  
 Classe di protezione VDE <sup>6)</sup> II, isolamento completo  
 Grado di protezione <sup>7)</sup> IP 67, IP 69K <sup>8)</sup>  
 Classe Laser 2 (a norme EN 60825-1) 1 (a norme EN 60825-1)  
 Norme di riferimento IEC 60947-5-2  
 Omologazioni UL 508 <sup>3)</sup>

- 1) Portata tipica del tasteggio limite: portata del tasteggio utile massima ottenibile senza riserva di funzionamento
- 2) Portata operativa del tasteggio: portata del tasteggio consigliata con riserva di funzionamento
- 3) Per applicazioni UL: solo per l'utilizzo in circuiti «Class 2» secondo NEC
- 4) Le uscite di commutazione push-pull non devono essere collegate in parallelo
- 5) 2=protezione contro l'inversione di polarità, 3=protezione contro il cortocircuito per tutte le uscite
- 6) Tensione di dimensionamento 250VCA
- 7) Con connettore girevole in posizione finale (connettore girevole innestato)
- 8) Test IP 69K simulato a norme DIN 40050 parte 9, le condizioni di pulizia ad alta pressione senza l'utilizzo di additivi, acidi e basi non sono parte del test

### ● Uso conforme:

Questo prodotto deve essere messo in servizio solo da personale specializzato ed utilizzato conformemente all'uso previsto. Questo sensore non è un sensore di sicurezza e non serve alla protezione di persone.

## Per ordinare gli articoli

	Designazione	Cod. art.
<b>Classe laser 2</b>		
Con connettore M12	HRTL 8/24-150-S12	50038482
Con cavo da 2m	HRTL 8/24-150	50038483
Con connettore M12	HRTL 8/66-150-S12	50102704
<b>Classe laser 1</b>		
Con connettore M12	HRTL 8/66.09-150-S12	50115688

## Tabelle

### Classe laser 2:

1	10	150	200
2	25	148	190
3	30	143	175

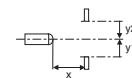
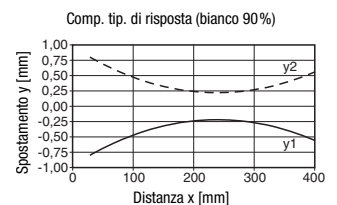
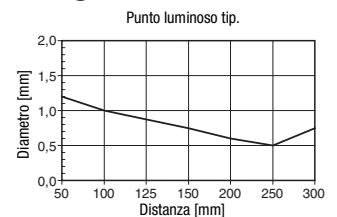
### Classe laser 1:

1	25	150	200
2	45	140	185
3	50	130	170

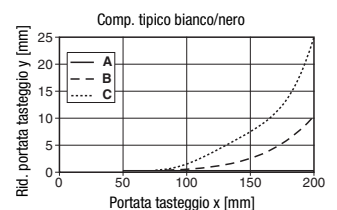
1	bianco 90%
2	grigio 18%
3	nero 6%

- Portata operativa di tasteggio [mm]
- Portata tipica di tasteggio limite [mm]

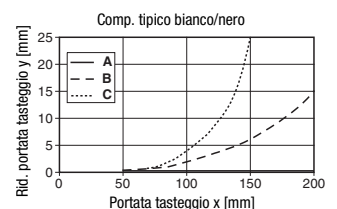
## Diagrammi



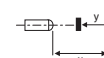
### Classe laser 2:



### Classe laser 1:



- A bianco 90%
- B grigio 18%
- C nero 6%



## Note

- Con superfici riflettenti montare con un'inclinazione di ca. 10°.