

LA-78



Laserausrichthilfen

Laserausrichthilfen LA sind batteriebetriebene Rotlichtlaser für die einfache und schnelle Justage von Leuze electronic Optosensoren. Für die Adaption an die unterschiedlichen Leuze electronic Sensoren sind sie in verschiedenen Ausführungen erhältlich.

Merkmale

- Rotlichtlaser Laserklasse 2
- Robustes Aluminiumgehäuse
- Batteriebetrieben
- Passend für SOLID, COMPACT, COMPACT*plus*, ROBUST, SLS 78, ECO, RS4

Einsatzgebiete

Ausrichten von Laserscannern, Einstrahl-Sicherheits-Lichtschränken, Mehrstrahl-Sicherheits-Lichtschränken (Transceiver), Sicherheits-Lichtvorhänge und Umlenkspiegeln, insbesondere bei mehrseitigen Absicherungen über Umlenkspiegel oder bei größeren Reichweiten.

Auswahltable für Laserausrichthilfen LA

LA Typ	für Sensor	Sensor-Typ	Montage*)
LA-78	SLS78	Einstrahl-Sicherheits-Lichtschränke	A
	ROBUST	Transceiver, 2-strahlig	A
		Sender/Empfänger, 3-strahlig	A
		Transceiver, 4-strahlig	A
RS4	Scanner	B	
LA-78U	ROBUST	Transceiver, 2-strahlig	C
		Sender/Empfänger, 3-strahlig	C
		Transceiver, 4-strahlig	C
	COMPACT	Sicherheits-Lichtvorhang	C
		Mehrstrahl-Sicherheits-Lichtvorhang	C
	COMPACT <i>plus</i>	Sicherheits-Lichtvorhang	C
		Mehrstrahl-Sicherheits-Lichtvorhang	C
	SOLID	Transceiver, 2-strahlig	C
		Sicherheits-Lichtvorhang	C
	ECO	Sicherheits-Lichtvorhang **)	D
LA-78UDC	ROBUST	Transceiver, 2-strahlig	E
		Sender/Empfänger, 3-strahlig	E
		Transceiver, 4-strahlig	E
	COMPACT	Sicherheits-Lichtvorhang	E
		Mehrstrahl-Sicherheits-Lichtvorhang	E
	COMPACT <i>plus</i>	Sicherheits-Lichtvorhang	E
		Mehrstrahl-Sicherheits-Lichtvorhang	E
	SOLID	Transceiver, 2-strahlig	E
		Sicherheits-Lichtvorhang	E
	ECO	Sicherheits-Lichtvorhang **)	F

- *) A = Fixierung direkt auf Gewindebuchsen des Sensors
 B = Anlegen am Scannergehäuse
 C = Fixierung an der seitlichen Führungsnut
 D = Fixierung an der seitlichen Führungsnut des Montageprofils
 E = Fixierung zwischen Befestigungssäule und Sensorgehäuse
 F = Fixierung zwischen Befestigungssäule und Montageprofil
 **) mit Montageprofil

Funktion



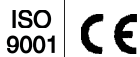
Laserstrahlung!
 Nicht in den Laserstrahl blicken.
 In der Nähe befindliche Personen ebenfalls darauf hinweisen!
 Laserklasse 2 nach EN 60825-1.



Ausgangsleistung: max. 1,0 mW
 Wellenlänge: 650 bis 690 nm

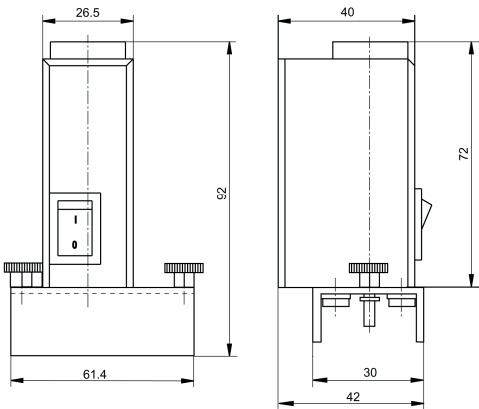
LA Typ	Anwendung
LA-78	Von vorne auf das Optikmodul aufsetzen und mit Rändelschrauben befestigen
LA-78U	Führungsstifte seitlich in die T-Nut des Gehäuses einsetzen, fixieren durch Drehen der Rändelschraube
LA-78UDC	Klemmschenkel der LA-78UDC zwischen Sensor- und UDC-Gehäuse einführen. Führungsstifte seitlich in die T-Nut des Sensorgehäuses einsetzen, fixieren durch Schwenken des Hebels um ca. 90°

Batteriewechsel: Beide Schrauben am Gehäusefuß lösen, Gehäuse öffnen, Batterien tauschen, Gehäuse schließen (Ersatzbatterien: 2 x 1,5 V micro).

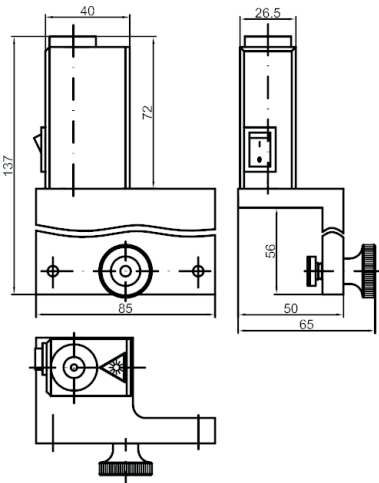


Maßzeichnungen

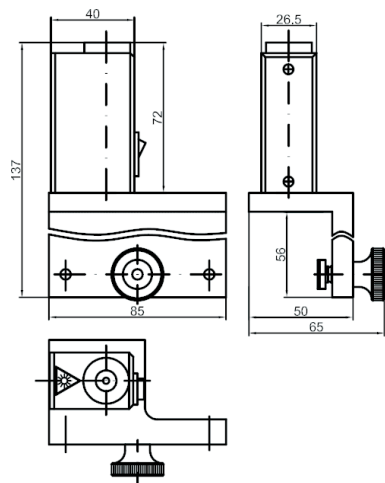
Laserausrichthilfe LA-78
Montage: **ROBUST, SLS 78**



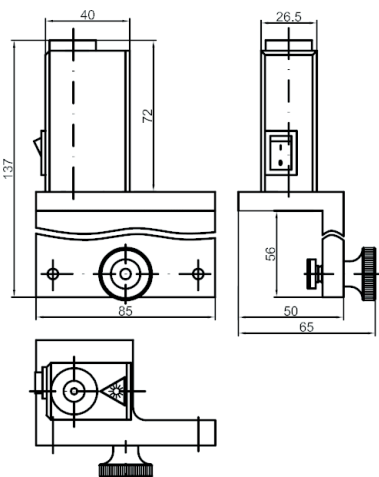
Laserausrichthilfe LA-78U
Montage: **COMPACT, COMPACTplus**
ROBUST



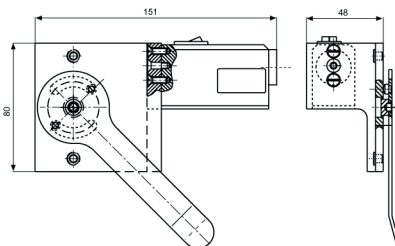
Laserausrichthilfe LA-78U
Montage: **ECO**



Laserausrichthilfe LA-78U
Montage: **SOLID**

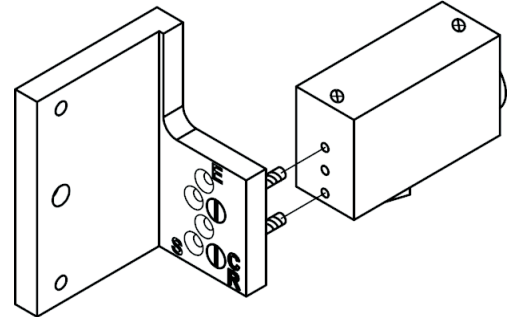


Laserausrichthilfe LA-78UDC
für den Einsatz an Befestigungssäulen
UDC

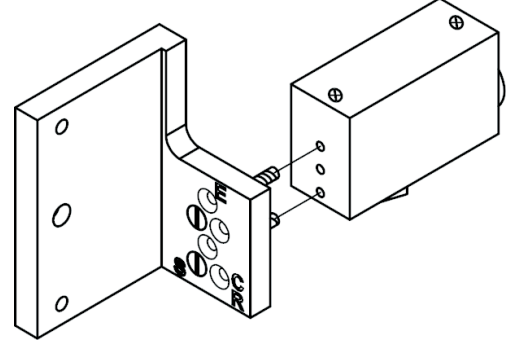


Montagebilder LA-78U für
COMPACT, COMPACTplus,
SOLID, ECO

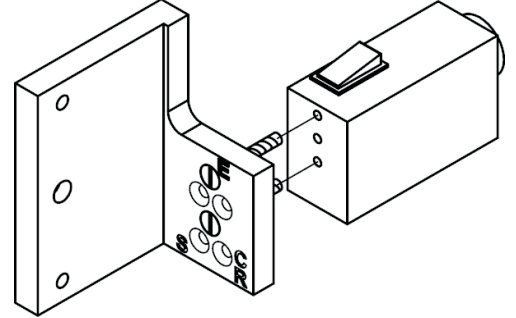
Montage in Lochreihe C/R für **COMPACT,**
COMPACTplus und **ROBUST**



Montage in Lochreihe S für **SOLID**



Montage in Lochreihe E für **ECO**



Fixierung durch beiliegende Senkkopfschrauben.

Bestellhinweise

Typ (inkl. Batterien)	Bestell-Nr.
LA-78	549000
LA-78U	560020
LA-78UDC	520004