

LSR 46B

Barrière unidirectionnelle avec affichage de l'alignement

fr 03-2011/01 50109623-01

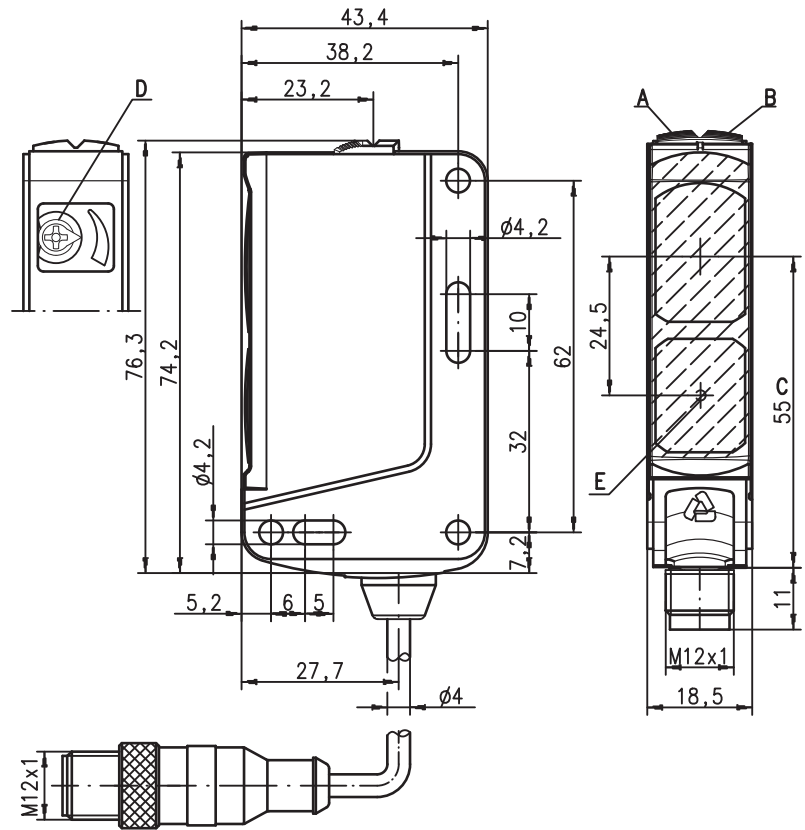


60m



- Barrière unidirectionnelle avec lumière rouge visible
- Alignement rapide grâce à la *brightVision*®
- Affichage pour un alignement rapide et exact
- Sorties push-pull (symétriques)
- Réglage de la sensibilité
- Sortie d'avertissement - pour une meilleure disponibilité
- Autres options pour l'adaptation à l'application concernée

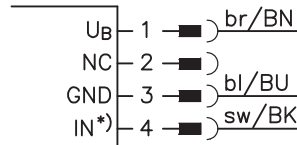
Encombrement



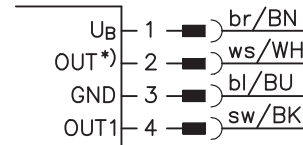
- A Diode témoin verte
- B Diode témoin jaune
- C Axe optique
- D Réglage de la sensibilité en option (uniquement sur le récepteur)
- E Diode témoin du contrôle de l'alignement

Raccordement électrique

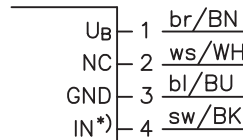
Émetteur, prise mâle 4 pôles



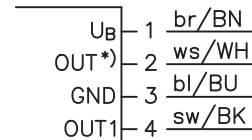
Récepteur, prise mâle 4 pôles



Émetteur, câble



Récepteur, câble



Choix broche 2/4

*)	OUT	IN
	OUT 2	active
	warn	
	NC	



Accessoires :

(à commander séparément)

- Systèmes de fixation (BT 46, BT 46.1, BT 46.1.5, BT 46.2)
- Connecteurs M12 (KD ...)
- Câbles surmoulés (K-D ...)
- Aide à l'alignement (SAT 5)

Sous réserve de modifications • DS\_LSR\_46B\_fr\_fm

## Caractéristiques techniques

### Données optiques

Lim. typ. de la portée <sup>1)</sup>	60m
Portée de fonctionnement <sup>2)</sup>	50m
Source lumineuse <sup>3)</sup>	DEL (lumière modulée)
Longueur d'onde	620nm (lumière rouge visible, polarisée)

### Données temps de réaction

Fréquence de commutation	500Hz
Temps de réaction	1 ms
Temps d'initialisation	≤ 300ms

### Données électriques

#### avec sorties de commutation de transistor

Tension d'alimentation $U_N$ <sup>4)</sup>	10 ... 30VCC (y compris l'ondulation résiduelle)
Ondulation résiduelle	≤ 15% d' $U_N$
Consommation	≤ 20mA
Sortie de commutation <sup>5)</sup> LSR .../66	2 sorties de commutation push-pull (symétriques)
LSR .../66.1	broche 2 : PNP de fct. foncée, NPN de fct. claire
	broche 4 : PNP de fct. claire, NPN de fct. foncée
ILSR .../4	1 sortie d'avertissement broche 2: PNP
ILSR .../4.8	broche 4: PNP de fonction claire
Niveau high/low	≥ ( $U_N - 2V$ ) / ≤ 2V
Charge	100mA max.

### Témoins

DEL verte	prêt au fonctionnement
DEL jaune	faisceau établi
DEL jaune clignotante	faisceau établi, pas de réserve de fonctionnement

### Données mécaniques

Boîtier	plastique (PC-ABS)
Fenêtre optique	plastique (PMMA)
Poids (avec prise/avec câble et prise)	50g/65g
Raccordement électrique	connecteur M12 ou câble avec connecteur M12, longueur : 200mm

### Caractéristiques ambiantes

Température ambiante (utilisation/stockage)	-40°C ... +60°C / -40°C ... +70°C
Protection E/S <sup>6)</sup>	2, 3
Niveau d'isolation électrique <sup>7)</sup>	niveau de classe II
Indice de protection	IP 67, IP 69K
DEL, classe	1 (selon EN 60825-1)
Normes de référence	CEI 60947-5-2
Homologations	UL 508 <sup>4)</sup>

### Fonctions supplémentaires

<b>Sortie d'avert. autoControl</b>	transistor PNP, principe de comptage
Niveau high/low	≥ ( $U_N - 2V$ ) / ≤ 2V
Charge	100mA max.
<b>Entrée d'activation active</b>	
Émetteur actif/inactif	≥ 8V / ≤ 2V
Délai d'activation/désactivation	≤ 1ms
Résistance d'entrée	10kΩ ± 10%

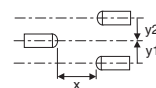
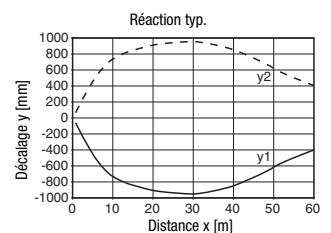
- 1) Lim. typ. de la portée : limites de la portée sans réserve de fonctionnement
- 2) Portée de fonctionnement : portée recommandée avec réserve de fonctionnement
- 3) Durée de vie moyenne de 100.000 h à une température ambiante de 25°C
- 4) Pour les applications UL : seulement pour l'utilisation dans des circuits électriques de « Classe 2 »
- 5) Les sorties de commutation push-pull (symétriques) ne doivent pas être connectées en parallèle
- 6) 2=contre l'inversion de polarité, 3=contre les courts-circuits pour toutes les sorties à transistor
- 7) Tension de mesure 50V

## Notes

0	50	60
---	----	----

Portée de fonctionnement [m]
Lim. typ. de la portée [m]

## Diagrammes



## Remarques

Un axe lumineux est composé d'un émetteur et d'un récepteur portant les désignations suivantes :

- (I)LSR = axe lumineux complet
- LSRR = émetteur
- (I)LSER = récepteur

### ● Usage conforme :

Ce produit ne doit être mis en service que par un personnel qualifié et utilisé selon l'usage conforme. Ce capteur n'est pas un capteur de sécurité et ne sert pas à la protection de personnes.

### ● Affichage de

#### l'alignement :

('E' voir encombrement)

**DEL jaune =**  
faisceau établi -  
avec réserve

**DEL jaune clignotante =**  
faisceau établi -  
sans réserve de  
fonctionnement

## LSR 46B

## Barrière unidirectionnelle avec affichage de l'alignement

### Pour commander

Les capteurs mentionnés ici sont des types préférentiels (des informations actuelles sont disponibles sur [www.leuze.com](http://www.leuze.com)).

	Désignation	Article n°
<b>Avec connecteur M12</b>		
Sortie de commutation ambivalente	LSSR 46B-S12	50108526 (É)
	LSER 46B/66-S12	50108532 (R)
Entrée d'activation, sortie de commutation ambivalente	LSSR 46B.8-S12	50108527 (É)
	LSER 46B/66-S12	50108532 (R)
Sortie d'avertissement, affichage de réserve de fonctionnement faible	LSSR 46B-S12	50108526 (É)
	ILSER 46B/4-S12	50108536 (R)
Réglage de la sensibilité, sortie de commutation ambivalente	LSSR 46B-S12	50108526 (É)
	LSER 46B/66.1-S12	50108533 (R)
<b>Câble avec connecteur M12</b>		
Sortie de commutation ambivalente	LSSR 46B,200-S12	50108528 (É)
	LSER 46B/66,200-S12	50108534 (R)
<b>Câble, longueur 2m</b>		
Sortie de commutation ambivalente	LSSR 46B	50108529 (É)
	LSER 46B/66	50108535 (R)

### Code de désignation

L	S	E	R	4	6	B	/	6	6	D	.	1	-	S	1	2
---	---	---	---	---	---	---	---	---	---	---	---	---	---	---	---	---

<b>Principe</b>	
LSSR	Barrière simple, émetteur en lumière rouge visible claire
LSER	Barrière simple, récepteur
ILSER	Barrière simple, récepteur avec sortie d'avertissement
<b>Série</b>	
46B	Série 46B
<b>Sortie de commutation</b>	
/66	Sorties de commutation symétriques ambivalentes
/4	Broche 4 sortie de commutation PNP, broche 2 sans contact ou sortie d'avertissement
<b>Fonction</b>	
néant	Broche 4 : claire, pour PNP symétrique de fonction claire
D	Logique de commutation inversée
<b>Fonction spéciale</b>	
.8	Entrée d'activation (sur l'émetteur)
.1	Réglage de la sensibilité (sur le récepteur)
<b>Raccordement électrique</b>	
néant	Câble, longueur standard 2000 mm
,200-S12	Câble, longueur 200 mm avec connecteur M12
-S12	Connecteur M12

