

LV461

Amplificateur pour fibre optique

fr_01-2012/05 50118004



jusqu'à 300mm
 jusqu'à 80mm

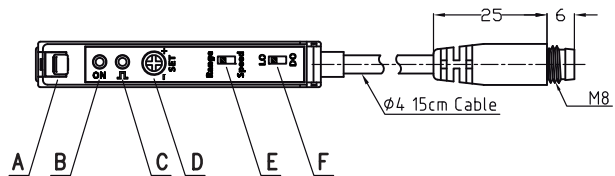
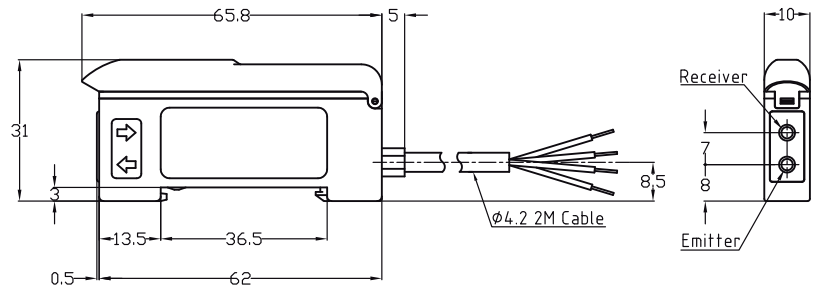
- Module fin et dimensions extérieures réduites pour une intégration simple dans les lieux de montage étroits
- Sortie de commutation PNP et NPN
- Commutateur pour la commutation claire/foncée
- Commutateur pour la commutation entre un temps de réponse court et une portée supérieure
- Réglage de la sensibilité par potentiomètre 20 tours pour une adaptation optimale à l'application
- Diode témoin pour le fonctionnement et la sortie de commutation
- Connexion par câble ou câble à connecteur M8

Accessoires :

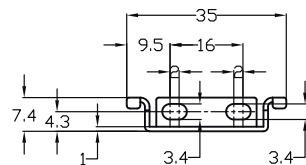
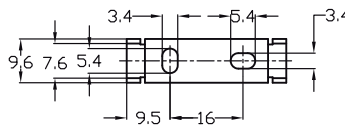
(à commander séparément)

- Fibre optique en plastique (KF, KFX)
- Câbles surmoulés (KB ...)

Encombrement

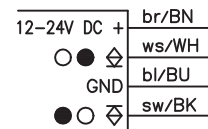
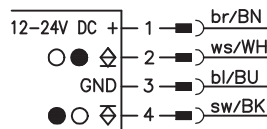


Accessoires de montage fournis



- A** Levier de blocage des fibres optiques
- B** Diode témoin verte - prêt au fonctionnement
- C** Diode témoin rouge - sortie de commutation
- D** Potentiomètre de réglage de la sensibilité
- E** Commutateur des modes de fonctionnement Range et Speed
- F** Commutateur de commutation claire (LO)/foncée (DO)

Raccordement électrique



Caractéristiques techniques

Données optiques	Principe unidirectionnel	Principe de détection
Portée/Distance de détection ¹⁾	jusqu'à 300mm	jusqu'à 80mm
Source lumineuse	DEL (lumière modulée)	
Longueur d'onde	680nm (lumière rouge visible)	
Données temps de réaction	Mode de fonctionnement	Mode de fonctionnement
	Range	Speed
Fréquence de commutation ²⁾	250Hz	500Hz
Temps de réaction	1 ms	2ms
Temps d'initialisation	≤ 150ms	
Données électriques		
Tension d'alimentation U _N	12 ... 24VCC ± 10 %	
Ondulation résiduelle	≤ 10% d'U _N	
Consommation sortie de commutation	≤ 40mA	
	sorties à transistor ambivalentes	
	broche 4/noir : PNP, broche 2/blanc : NPN	
Fonction	fonction claire/foncée réglable par commutateur	
Niveau high/low	≥ (U _N -2,5V) ≤ 2,5V	
Charge	≤ 100mA	
Sensibilité	réglable par potentiomètre 20 tours	
Témoins		
DEL verte	état prêt au fonctionnement	
DEL rouge	sortie de commutation active	
Données mécaniques		
Boîtier	ABS	
Poids	35g avec câble 2 000mm	
	65g avec câble 150mm et connecteur M8	
Raccordement électrique	câble 2 000mm, 4 x 0,25mm ² , ou	
	câble 150mm à connecteur M8, 4 pôles	
Raccordement de la fibre	fixation serrée	
Caractéristiques ambiantes		
Température ambiante (utilisation/stockage)	-10 °C ... +60 °C/-40 °C ... +70 °C	
Protection E/S ³⁾	2, 3	
Indice de protection	IP 54	
Normes de référence	EN 60947-5-2	
Fonctions supplémentaires		
Commutateur de mode de fonctionnement	sélection du mode de fonctionnement range ou speed	

1) Portée/Distance de détection en fonction de la fibre optique utilisée

2) Pour un rapport de commutation de 1:1

3) 2=contre l'inversion de polarité, 3=contre les courts-circuits pour toutes les sorties

Notes



Remarque !

Pour plus de détails sur la portée/distance de détection, veuillez consulter les fiches techniques de nos fibres optiques, type **KF** ou **KFX**.

Diagrammes

Pour commander

	Désignation	Article n°
Raccordement électrique		
Câble 2 000mm, 4 x 0,25mm ²	LV461.1/P2	50118398
Câble 150mm avec connecteur M8, 4 pôles	LV461.1/P2-150-M8	50118399

Remarques

- **Usage conforme :**
Ce produit ne doit être mis en service que par un personnel qualifié et utilisé selon l'usage conforme. Ce capteur n'est pas un capteur de sécurité et ne sert pas à la protection de personnes.