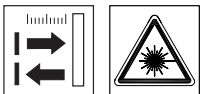


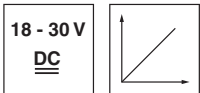
ODSL 9

Sensori di distanza laser ottici

it 02-2012/11 50115534



50 ... 650 mm



- Grande campo di misura
- Informazione sulla distanza indipendente dalla remissione
- Alta insensibilità alla luce esterna
- Visualizzazione dei valori misurati in mm sul display LC
- Modalità di misura parametrizzabile
- Pre-elaborazione dei dati di misura e filtro parametrizzabili
- Ingresso (pin 2) per la disattivazione del laser, il trigger, la correzione offset, la misura di riferimento o l'autoapprendimento
- Connettore girevole M12

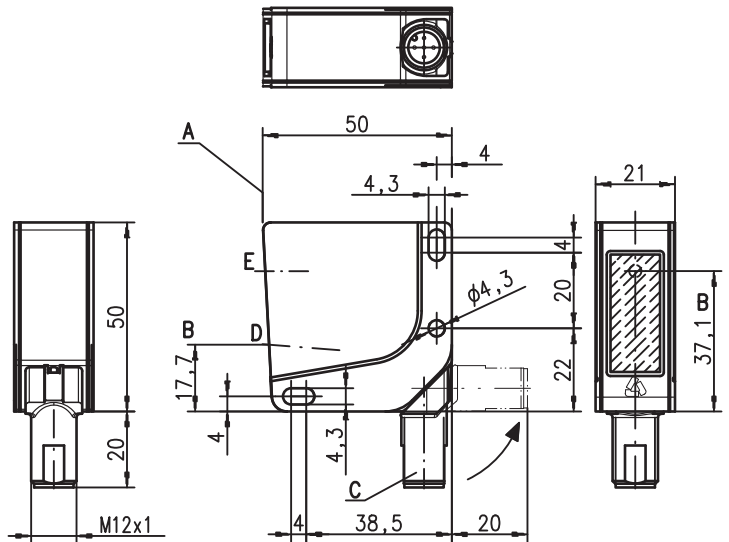


Accessori:

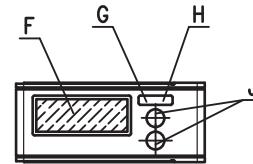
(da ordinare a parte)

- Sistemi di fissaggio
- Software di parametrizzazione
- Cavi con connettore M12 (K-D ...)

Disegno quotato

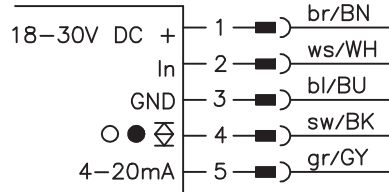


- A** Bordo di riferimento per la misura
- B** Asse ottico
- C** Spina per apparecchi M12
- D** Ricevitore
- E** Trasmettitore
- F** Display LCD
- G** Diodo indicatore giallo
- H** Diodo indicatore verde
- J** Tasti di comando

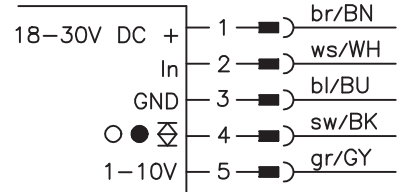


Collegamento elettrico

ODSL 9/C6...



ODSL 9/V6...



Con riserva di modifiche • DS_ODSL9650_it_50115534.fm

Dati tecnici

Dati ottici

Campo di misura ¹⁾	50 ... 650mm
Risoluzione ²⁾	0,1 ... 0,5mm
Sorgente luminosa	laser (luce rossa, pulsato)
Lunghezza d'onda	655nm
Max. potenza in uscita	< 1,2mW
Durata dell'impulso	22ms
Punto luminoso	divergente, 1x1mm ² a 450mm

Limiti di errore (riferiti alla distanza di misura)

Precisione di misura assoluta ¹⁾	± 1%
Precisione di ripetizione ³⁾	± 0,5%
Comportamento B/N (rim. 6 ... 90%)	≤ 0,5%
Compensazione della temperatura	si ⁴⁾

Comportamento temporale

Tempo di misura	2ms ¹⁾
Tempo di reazione	≤ 6ms
Tempo di inizializzazione	≤ 300ms

Dati elettrici

Tensione di esercizio U_B	...C6/V6	18 ... 30VCC (con ripple residuo)
Ripple residuo		≤ 15% di U_B
Corrente a vuoto		≤ 180mA
Uscita di commutazione		uscita di commutazione push-pull ⁵⁾ , PNP commut. con luce, NPN commut. senza luce
Tensione di segnale high/low		≥ ($U_B - 2V$) / ≤ 2V
Uscita analogica	...V6 ...C6	tensione 1 ... 10V / 0 ... 10V / 1 ... 5V / 0 ... 5V, $R_L \geq 2k\Omega$ corrente 4 ... 20mA, $R_L \leq 500\Omega$

Indicatori

LED verde	costantemente acceso lampeggiante spento	stand-by anomalia nessuna tensione	
LED giallo	costantemente acceso lampeggiante spento	oggetto nella distanza di misura appresa oggetto fuori dalla distanza di misura appresa	processo di apprendimento processo di apprendimento

Dati meccanici

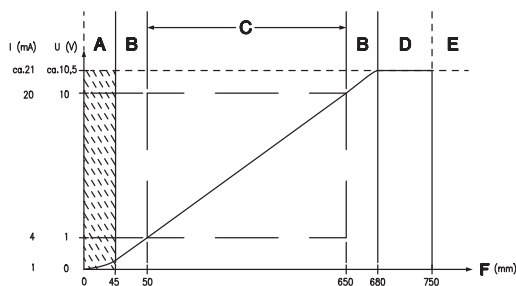
Alloggiamento	plastica
Copertura ottica	vetro
Peso	ca. 50g
Tipo di collegamento	connettore a spina circolare M12, a 5 poli

Dati ambientali

Temp. ambiente (esercizio/magazzino)	-20°C ... +50°C / -30°C ... +70°C
Circuito di protezione ⁶⁾	1, 2, 3
Classe di protezione VDE ⁷⁾	II, isolamento completo
Grado di protezione	IP 67
Classe Laser	2 (secondo EN 60825-1 e 21 CFR 1040.10 con Laser Notice No. 50)
Norme di riferimento	IEC/EN 60947-5-2

- 1) Grado di remissione 6% ... 90%, intero campo di misura, modo operativo «standard», a 20°C, campo medio U_B , oggetto da misurare $\geq 50 \times 50 \text{mm}^2$
- 2) Valore massimo e minimo in funzione della distanza di misura
- 3) Stesso oggetto, identiche condizioni ambientali, oggetto da misurare $\geq 50 \times 50 \text{mm}^2$
- 4) Valore tipico $\pm 0,02 \text{ %/K}$
- 5) Le uscite di commutazione push-pull non devono essere collegate in parallelo
- 6) 1=protezione contro i transienti rapidi, 2=protezione contro lo scambio delle polarità, 3=protezione contro il cortocircuito per tutte le uscite
- 7) Tensione di dimensionamento 50VCA

Uscita analogica: curva caratteristica impostaz. predefinita



- A Campo non definito
- B Linearità non definita
- C Campo di misura
- D Oggetto presente
- E Nessun oggetto riconosciuto
- F Distanza di misura

Per ordinare gli articoli

	Designazione	Codice articolo
Uscita di corrente analogica, 1 uscita push-pull apprendibile	ODSL 9/C6-650-S12	50113583
Uscita di tensione analogica, 1 uscita push-pull apprendibile	ODSL 9/V6-650-S12	50114627

ODSL 9/...650...- 02

Tabelle

Diagrammi

Note

- Tempo di misura in funzione del grado di remissione dell'oggetto da misurare e dalla modalità di misura.
- **Uso conforme:**
Questo prodotto deve essere messo in servizio solo da personale specializzato ed utilizzato conformemente all'uso previsto.
Questo sensore non è un sensore di sicurezza e non serve alla protezione di persone.