

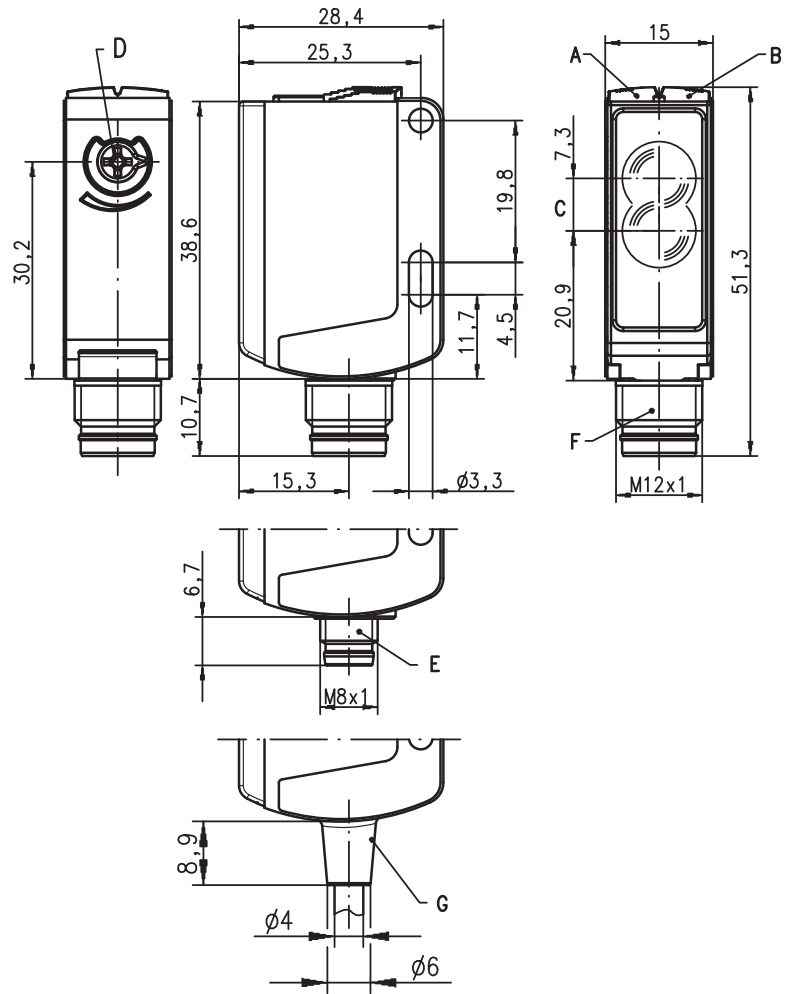
PRK 25B

Reflex sur réflecteur avec filtre polarisant

fr\_04-2011/09 50108917-01



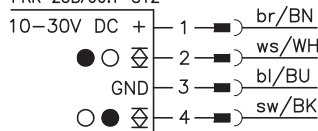
Encombrement



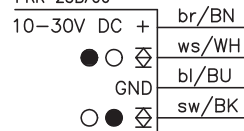
- A Diode témoin verte
- B Diode témoin jaune
- C Axe optique
- D Réglage de la portée
- E Connecteur M8x1
- F Connecteur M12x1
- G Câble

Raccordement électrique

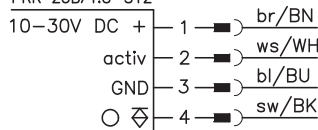
PRK 25B/66-S8  
PRK 25B/66-S12  
PRK 25B/66, 200-S12  
PRK 25B/66.1-S12



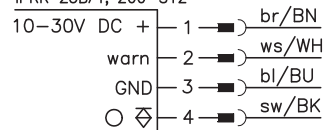
PRK 25B/66



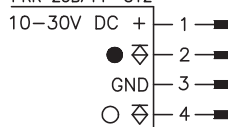
IPRK 25B/4-S12



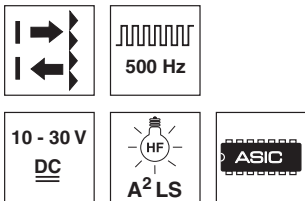
IPRK 25B/4, 200-S12



PRK 25B/44-S12



0,05 ... 10m



- Cellule reflex polarisée avec lumière rouge visible
- Grande réserve de fonctionnement
- Module compact dans un boîtier plastique robuste d'indice de protection IP 66/IP 67 pour une utilisation industrielle
- Alignement rapide grâce à la *brightVision*®
- A²LS - Suppression active de la lumière parasite
- Sorties push-pull (symétriques)
- Haute fréquence de fonctionnement pour la saisie d'événements rapides
- Montage en parallèle de sorties de commutation
- Sortie d'avertissement pour une meilleure disponibilité
- Réglage de la portée



Accessoires :

(à commander séparément)

- Systèmes de fixation (BT 25, UMS 25...)
- Câble avec connecteur M8 ou M12 (K-D ...)
- Réflecteurs
- Adhésifs réfléchissants

Sous réserve de modifications • DS\_PRK25B\_4\_66\_b01\_fr.fm

## Caractéristiques techniques

### Données optiques

Lim. typ. de la portée (TK(S) 100x100) <sup>1)</sup> 0,05 ... 10m  
 Portée de fonctionnement <sup>2)</sup> voir Notes  
 Source lumineuse <sup>3)</sup> DEL (lumière modulée)  
 Longueur d'onde 620nm (lumière rouge visible, polarisée)

### Données temps de réaction

Fréquence de commutation 500Hz  
 Temps de réaction 1ms  
 Temps d'initialisation ≤ 300ms

### Données électriques

Tension d'alimentation  $U_N$  <sup>4)</sup> 10 ... 30VCC (y compris l'ondulation résiduelle)  
 Ondulation résiduelle ≤ 15% d' $U_N$   
 Consommation ≤ 20mA  
 Sortie de commutation <sup>5)</sup> .../66 2 sorties de commutation push-pull (symétriques)  
 .../66.1 broche 2 : PNP de fonction foncée, NPN de fonction claire  
 .../44 broche 4 : PNP de fonction claire, NPN de fonction foncée  
 IPRK.../4 broche 2: PNP foncée  
 broche 4: PNP claire  
 .../4.8 1 sortie de commutation PNP de fonction claire, 1 entrée d'activation  
 claire/foncée commutable  
 ≥ ( $U_N - 2V$ ) ≤ 2V  
 100mA max.  
 réglage fixe, réglable par potentiomètre pour les types « .1 »

Fonction  
 Niveau high/low  
 Charge  
 Portée

### Témoins

DEL verte prêt au fonctionnement  
 DEL jaune faisceau établi  
 DEL jaune clignotante faisceau établi, pas de réserve de fonctionnement

### Données mécaniques

Boîtier plastique (PC-ABS)  
 Fenêtre optique plastique (PMMA)  
 Poids avec prise mâle : 15g  
 avec câble de 200mm et prise mâle : 30g  
 avec câble de 2m : 55g  
 câble de 2m (section 4x0,21mm<sup>2</sup>),  
 connecteur M8 ou M12,  
 câble de 0,2m avec connecteur M12

Raccordement électrique

### Caractéristiques ambiantes

Temp. ambiante (utilisation/stockage) -30°C ... +55°C / -30°C ... +60°C  
 Protection E/S <sup>6)</sup> 2, 3  
 Niveau d'isolation électrique <sup>7)</sup> II  
 Indice de protection IP 66, IP 67  
 DEL, classe 1 (conforme à EN 60825-1)  
 Normes de référence CEI 60947-5-2  
 Homologations UL 508 <sup>4)</sup>

### Fonctions supplémentaires

Sortie d'avert. autoControl warn transistor PNP, principe de comptage  
 Niveau high/low ≥ ( $U_N - 2V$ ) ≤ 2V  
 Charge 100mA max.  
 Entrée d'activation activ Émetteur actif/inactif ≥ 8V/≤ 2V  
 Délai d'activation/désactivation ≤ 1ms  
 Résistance d'entrée 10KΩ ± 10%

- 1) Lim. typ. de la portée : limites de la portée sans réserve de fonctionnement
- 2) Portée de fonctionnement : portée recommandée avec réserve de fonctionnement
- 3) Durée de vie moyenne de 100.000 h à une température ambiante de 25°C
- 4) Pour les applications UL : seulement pour l'utilisation dans des circuits électriques de « Classe 2 » selon NEC
- 5) Les sorties de commutation push-pull (symétriques) ne doivent pas être connectées en parallèle
- 6) 2=contre l'inversion de polarité, 3=contre les courts-circuits pour toutes les sorties transistor
- 7) Tension de mesure 50V

## Notes

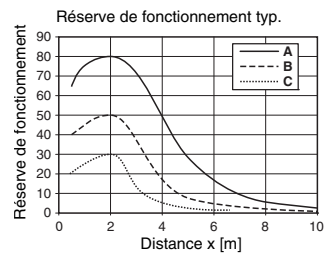
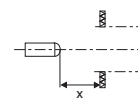
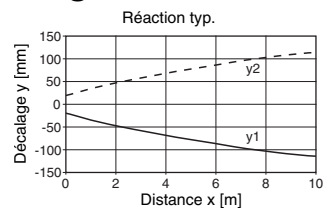
Réflecteurs		Portée de fonctionnement
1	TK(S) 100x100	0,05 ... 8,0m
2	TK(S) 40x60	0,05 ... 4,0m
3	TK(S) 20x40	0,05 ... 2,5m

1	0,05	8	10
2	0,05	4	5
3	0,05	2,5	3

□ Portée de fonctionnement [m]  
 □ Lim. typ. de la portée [m]

TK ... = à coller  
 TKS ... = à visser

## Diagrammes



- A TK(S) 100x100
- B TK(S) 40x60
- C TK(S) 20x40

## Remarques

- Ce produit ne doit être mis en service que par un personnel qualifié et utilisé selon l'usage conforme. Ce capteur n'est pas un capteur de sécurité et ne sert pas à la protection de personnes.

**PRK 25B**
**Reflex sur réflecteur avec filtre polarisant**
**Pour commander**

Tableau de sélection		PRK 25B/66-S12 Art. n° 50104223	PRK 25B/66-S8 Art. n° 50104224	PRK 25B/66 Art. n° 50104225	PRK 25B/66, 200-S12 Art. n° 50104226	PRK 25B/4.8-S12 Art. n° 50104227	IPRK 25B/4-S12 Art. n° 50104228	IPRK 25B/4, 200-S12 Art. n° 50104229	PRK 25B/66.1-S12 Art. n° 50104230	PRK 25B/44-S12 Art. n° 50109432
Modèle ↓		Désignation de commande →								
Sortie de commutation	2 x sortie push-pull (symétrique)	●	●	●	●				●	
	1 x sortie PNP					●				
	2 x sortie PNP						●	●		●
Fonction de commutation	1 sortie PNP claire et NPN foncée	●	●	●	●				●	
	1 sortie PNP foncée et NPN claire	●	●	●	●				●	
	1 sortie PNP de fonction foncée									●
	1 sortie PNP de fonction claire					●	●	●		●
	1 sortie d'avertissement						●	●		
Raccordement	connecteur M8, à 4 pôles		●							
	connecteur M12, à 4 pôles	●				●	●		●	●
	câble 2.000mm			●						
	câble de 200mm avec connecteur M12, 4 pôles				●			●		
Témoins	DEL verte : prêt à fonctionner	●	●	●	●	●	●	●	●	●
	DEL jaune : faisceau établi	●	●	●	●	●	●	●	●	●
Fonctions supplémentaires	Réglage de la portée par potentiomètre								●	
	entrée d'activation					●				
	grande réserve de fonctionnement	●	●	●	●	●	●	●	●	●

