

PRK 25B

Fotocellula a riflessione con filtro di polarizzazione

it 04-2011/09 50108917-01

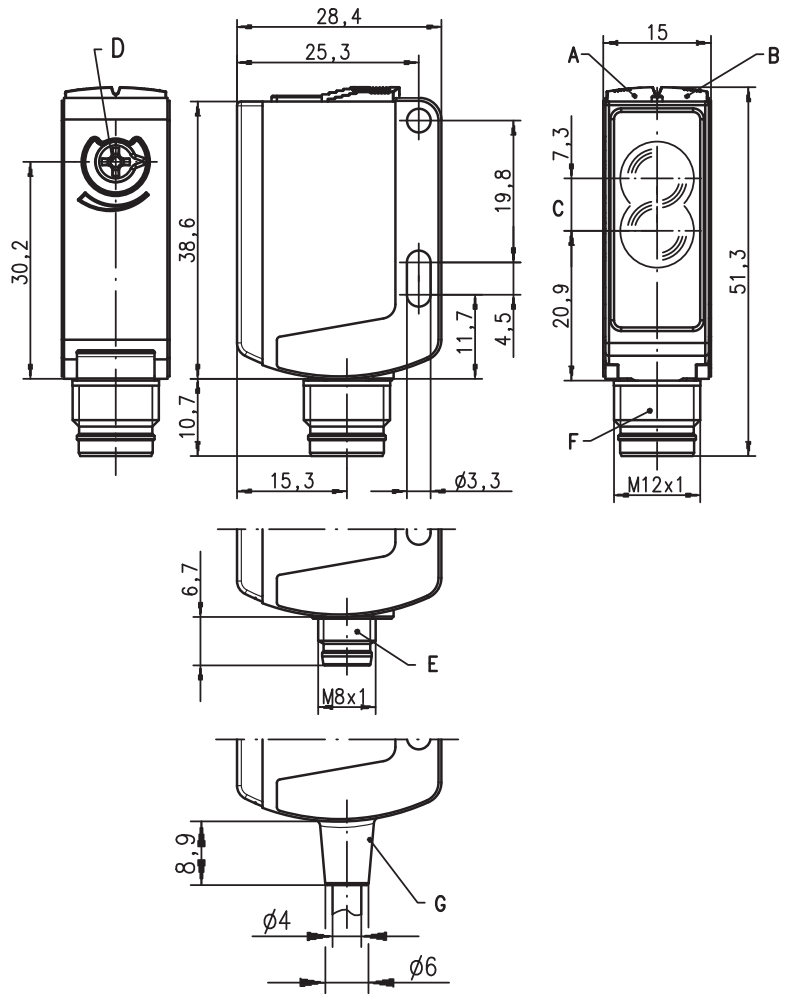


0,05 ... 10m



- Fotocellula a riflessione polarizzata con luce rossa visibile
- Alta riserva di funzionamento
- Forma compatta con robusto alloggiamento di plastica nel tipo di protezione IP 66/IP 67 per l'impiego industriale
- Rapido allineamento tramite *brighVision*®
- A²LS - soppressione attiva della luce parassita
- Uscite push-pull (controfase)
- Alta frequenza di commutazione per il rilevamento di processi rapidi
- Collegamento in parallelo di uscite di commutazione
- Uscita di avvertimento per una maggiore disponibilità
- Regolazione della portata

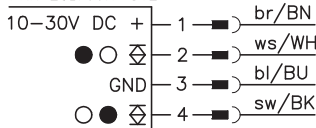
Disegno quotato



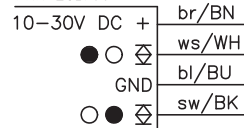
- A Diode indicatore verde
- B Diode indicatore giallo
- C Asse ottico
- D Regolazione della portata
- E Connettore a spina M8x1
- F Connettore a spina M12x1
- G Cavo

Collegamento elettrico

PRK 25B/66-S8
PRK 25B/66-S12
PRK 25B/66, 200-S12
PRK 25B/66.1-S12



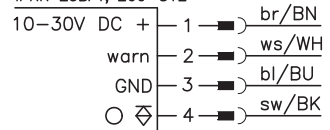
PRK 25B/66



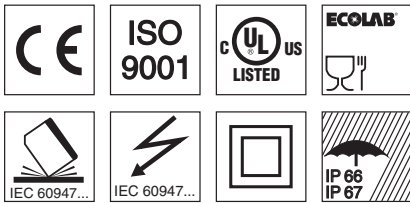
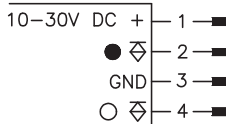
PRK 25B/4.8-S12



IPRK 25B/4-S12
IPRK 25B/4, 200-S12



PRK 25B/44-S12



Accessori:

(da ordinare a parte)

- Sistemi di fissaggio (BT 25, UMS 25...)
- Cavi con connettore M8 o M12 (K-D ...)
- Riflettori
- Pellicole riflettenti

Con riserva di modifiche • DS_PRK25B_4_66_b01_it.fm

Dati tecnici

Dati ottici

Portata limite tipica (TK(S) 100x100) ¹⁾ 0,05 ... 10m
 Portata di esercizio ²⁾ vedi tabelle
 Sorgente luminosa ³⁾ LED (luce modulata)
 Lunghezza d'onda 620nm (luce rossa visibile, polarizzata)

Comportamento temporale

Frequenza di commutazione 500Hz
 Tempo di reazione 1ms
 Tempo di inizializzazione ≤ 300ms

Dati elettrici

Tensione di esercizio U_B ⁴⁾ 10 ... 30VCC (con ondulazione residua)
 Ondulazione residua ≤ 15% di U_B
 Corrente a vuoto ≤ 20mA
 Uscita di commutazione ⁵⁾ .../66 2 uscite di commutazione push-pull (controfase)
 .../66.1 pin 2: PNP commutante senza luce, NPN commutante con luce
 .../44 pin 4: PNP commutante con luce, NPN commutante senza luce
 IPRK.../4 Pin 2: PNP commutante senza luce
 .../4.8 pin 4: PNP commutante con luce
 1 uscita di commutazione PNP commutante con luce, 1 uscita di avvertimento
 1 uscita di commutazione PNP commutante con luce, 1 ingresso di attivazione
 intervento per presenza o assenza di luce
 $\geq (U_B - 2V) \leq 2V$
 max. 100mA
 fissa, regolabile con potenziometro nei «tipi .1»

Funzione
 Tensione di segnale high/low
 Corrente di uscita
 Portata

Indicatori

LED verde stand-by
 LED giallo percorso ottico libero
 LED giallo lampeggiante percorso ottico libero, senza riserva di funzionamento

Dati meccanici

Alloggiamento plastica (PC-ABS)
 Copertura ottica plastica (PMMA)
 Peso con connettore a spina: 15g
 con 200mm di cavo e connettore a spina: 30g
 con 2m di cavo: 55g
 cavo 2m (sezione 4x0,21mm²),
 collegamento a spina rotonda M8 o M12,
 cavo 0,2m con collegamento a spina rotonda M12

Tipo di collegamento

Dati ambientali

Temp. ambiente (esercizio/magazzino) -30°C ... +55°C/-30°C ... +60°C
 Circuito di protezione ⁶⁾ 2, 3
 Classe di protezione VDE ⁷⁾ II
 Tipo di protezione IP 66, IP 67
 Classe LED 1 (a norme EN 60825-1)
 Norme di riferimento IEC 60947-5-2
 Omologazioni UL 508 ⁴⁾

Funzioni supplementari

Uscita avvertimento autoControl warn transistor PNP, principio di conteggio
 Tensione di segnale high/low $\geq (U_B - 2V) \leq 2V$
 Corrente di uscita max. 100mA
Ingresso di attivazione activ $\geq 8V \leq 2V$
 Trasmettitore attivo/inattivo
 Ritardo di attivazione/interdizione ≤ 1ms
 Impedenza di ingresso 10KΩ ± 10%

- 1) Portata limite tipica: distanza utile massima ottenibile senza riserva di funzionamento
- 2) Portata di esercizio: distanza utile consigliata con riserva di funzionamento
- 3) Durata media 100.000h a temperatura ambiente di 25°C
- 4) Per applicazioni UL solo per l'utilizzo in circuiti «Class 2» secondo NEC
- 5) Le uscite di commutazione push-pull (controfase) non devono essere collegate in parallelo
- 6) 2 = protezione contro lo scambio delle polarità, 3 = protezione contro il cortocircuito per tutte le uscite a transistor
- 7) Tensione di dimensionamento 50V

Tabelle

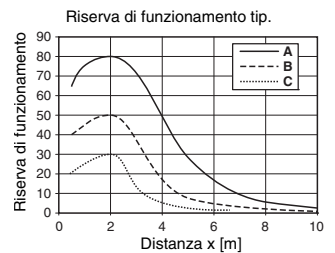
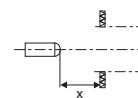
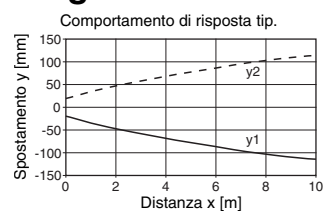
Riflettori		Portata di esercizio	
1	TK(S) 100x100	0,05 ... 8,0m	
2	TK(S) 40x60	0,05 ... 4,0m	
3	TK(S) 20x40	0,05 ... 2,5m	

1	0,05	8	10
2	0,05	4	5
3	0,05	2,5	3

Portata di esercizio [m]
 Portata limite tipica [m]

TK ... = incollabile
 TKS ... = avvvitabile

Diagrammi



- A TK(S) 100x100
- B TK(S) 40x60
- C TK(S) 20x40

Note

- **Uso conforme:**
 Questo prodotto deve essere messo in servizio solo da personale specializzato ed utilizzato conformemente all'uso previsto.
 Questo sensore non è un sensore di sicurezza e non serve alla protezione di persone.

PRK 25B
Fotocellula a riflessione con filtro di polarizzazione
Per ordinare gli articoli

Tabella di selezione		PRK 25B/66-S12 Cod. art. 50104223	PRK 25B/66-S8 Cod. art. 50104224	PRK 25B/66 Cod. art. 50104225	PRK 25B/66, 200-S12 Cod. art. 50104226	PRK 25B/4.8-S12 Cod. art. 50104227	IPRK 25B/4-S12 Cod. art. 50104228	IPRK 25B/4, 200-S12 Cod. art. 50104229	PRK 25B/66.1-S12 Cod. art. 50104230	PRK 25B/44-S12 Cod. art. 50109432
Equipaggiamento ↓		Sigla per l'ordinazione →								
Uscita di commutazione	2x uscita push-pull (controfase)	●	●	●	●				●	
	1x uscita PNP					●				
	2x uscita PNP						●	●		●
Funzione di commutazione	1 uscita PNP comm. con luce e NPN comm. senza luce	●	●	●	●				●	
	1 uscita PNP comm. senza luce e NPN comm. con luce	●	●	●	●				●	
	1x uscita PNP commutante senza luce									●
	1x uscita PNP commutante con luce					●	●	●		●
	1x uscita di avvertimento						●	●		
Collegamento	collegamento a spina rotonda M8, 4 poli		●							
	collegamento a spina rotonda M12, 4 poli	●				●	●		●	●
	cavo 2.000mm			●						
	cavo 200mm con collegamento a spina rotonda M12, 4 poli				●			●		
Indicatori	LED verde: stand-by	●	●	●	●	●	●	●	●	●
	LED giallo: percorso ottico libero	●	●	●	●	●	●	●	●	●
Funzioni supplementari	regolazione della portata mediante potenziometro								●	
	ingresso di attivazione					●				
	alta riserva di funzionamento	●	●	●	●	●	●	●	●	●

