

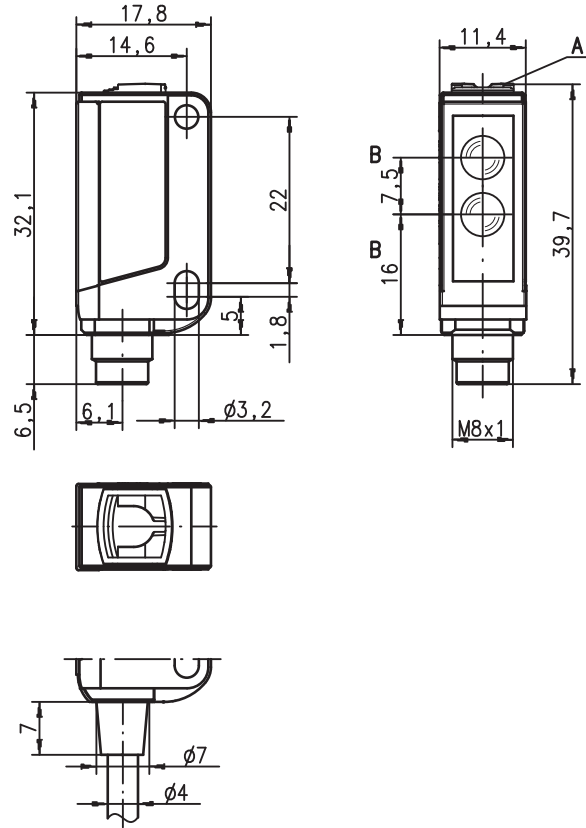
PRK 3B Economy

Reflex sur réflecteur avec filtre polarisant

fr_06-2011/04 50105366



Encombrement



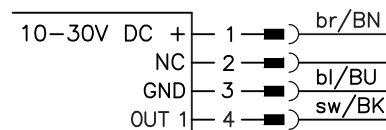
- A Diode témoin jaune
- B Axe optique

- Cellule reflex polarisée avec lumière rouge visible
- Grande réserve de fonctionnement
- Petit module compact dans un boîtier plastique robuste d'indice de protection IP 67 pour une utilisation industrielle
- Alignement rapide grâce à la *brightVision*®
- A²LS- Suppression active de la lumière parasite
- Sortie push-pull (symétrique)
- Haute fréquence de fonctionnement pour la saisie d'événements rapides
- Consommation de courant faible

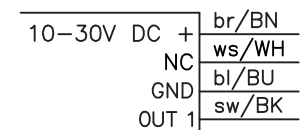
Raccordement électrique



Connecteur, 4 pôles



Câble, 4 conducteurs



Accessoires :

- (à commander séparément)
- Systèmes de fixation (BT 3...)
 - Câble avec connecteur M8 ou M12 (K-D ...)
 - Réflecteurs
 - Adhésifs réfléchissants

Sous réserve de modifications • DS_PRK3B_econ_fr.fm

Caractéristiques techniques

Données optiques

Lim. typ. de la portée (TK(S) 100x100) ¹⁾ 0,02 ... 6m
 Portée de fonctionnement ²⁾ voir Notes
 Source lumineuse ³⁾ DEL (lumière modulée)
 Longueur d'onde 620nm (lumière rouge visible, polarisée)

Données temps de réaction

Fréquence de commutation 1.000Hz
 Temps de réaction 0,5ms
 Temps d'initialisation ≤ 300ms

Données électriques

Tension d'alimentation U_N ⁴⁾ 10 ... 30VCC (y compris l'ondulation résiduelle)
 Ondulation résiduelle ≤ 15% d'U_N
 Consommation ≤ 10mA
 Sortie de commutation ⁵⁾ .../6.7 1 sortie de commutation push-pull (symétrique)
 .../6D.7 1 sortie de commutation push-pull (symétrique)
 broche 4 : PNP de fct. claire, NPN de fct. foncée ; broche 2 : NC ⁶⁾
 broche 4 : PNP de fct. foncée, NPN de fct. claire ; broche 2 : NC ⁶⁾
 claire/foncée commutable
 ≥ (U_N-2V)/≤ 2V
 100mA max.
 fixée

Fonction
 Niveau high/low
 Charge
 Portée

Témoins

DEL jaune faisceau établi
 DEL jaune clignotante faisceau établi, pas de réserve de fonctionnement

Données mécaniques

Boîtier ⁷⁾ plastique (PC-ABS)
 Fenêtre optique ⁸⁾ plastique (PMMA)
 Poids (connecteur/câble) 10g/50g
 Raccordement électrique câble de 2m (section 4x0,20mm²),
 connecteur M8 plastique

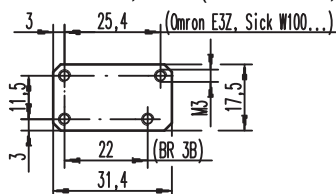
Caractéristiques ambiantes

Temp. ambiante (utilisation/stockage) -30°C ... +55°C/-30°C ... +70°C
 Protection E/S ⁹⁾ 2, 3
 Niveau d'isolation électrique ¹⁰⁾ III
 Indice de protection IP 67
 Source lumineuse Groupe dégagé (selon EN 62471)
 Normes de référence CEI 60947-5-2
 Homologations UL 508 ⁴⁾

- 1) Lim. typ. de la portée : limites de la portée sans réserve de fonctionnement
- 2) Portée de fonctionnement : portée recommandée avec réserve de fonctionnement
- 3) Durée de vie moyenne de 100.000 h à une température ambiante de 25°C
- 4) Pour les applications UL : uniquement pour l'utilisation dans des circuits électriques de « Classe 2 » selon NEC
- 5) Les sorties de commutation push-pull (symétriques) ne doivent pas être connectées en parallèle
- 6) Broche 2 : non connectée, donc particulièrement adaptée au raccord à des modules de couplage E/S AS-interface
- 7) Patent Pending Publ. No. US 7,476,848 B2
- 8) Patent Pending Publ. No. US 2009/0101791 A1
- 9) 2=contre l'inversion de polarité, 3=contre les courts-circuits pour toutes les sorties à transistor
- 10) Tension de mesure 50V

Remarques

Plaque d'adaptation : BT 3.2 (art. n° 50103844) pour le montage alternatif pour un écartement entre trous de 25,4mm (Omron E3Z, Sick W100...)



Notes

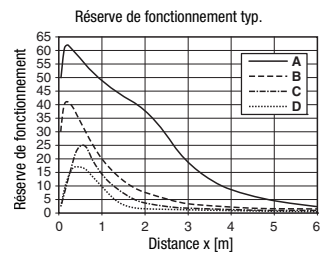
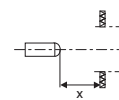
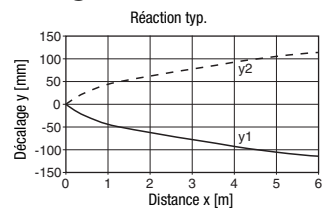
Réflecteurs		Portée de fonctionnement
1	TK(S) 100x100	0,02 ... 5,0m
2	TK 40x60	0,02 ... 3,0m
3	TK 20x40	0,02 ... 1,5m
4	Adhésif 4 50x50	0,1 ... 1,2m

1	0,02	5	6
2	0,02	3	3,6
3	0,02	1,5	2
4	0,1	1,2	1,6

Portée de fonctionnement [m]
 Lim. typ. de la portée [m]

TK ... = à coller
 TKS ... = à visser

Diagrammes



- A TK 100x100
- B TKS 40x60
- C TKS 20x40
- D Adhésif 4 : 50x50

Remarques


Système de fixation :



- ① = BT 3 (art. n° 50060511)
- ②+③ = BT 3.1 ¹⁾ (art. n° 50105585)
- ①+②+③ = BT 3B (art. n° 50105546)

1) Unité d'emballage : UE = 10 pièces

Pour commander

Tableau de sélection				Désignation de commande →			
Modèle ↓				PRK 3B/6.7 Art. n° 50104697	PRK 3B/6.7-S8 Art. n° 50104698	PRK 3B/6D.7 Sur demande	PRK 3B/6D.7-S8 Art. n° 50106865
Sortie 1 (OUT 1)	sortie push-pull (symétrique)		fonction claire ○	●	●		
			fonction foncée ●			●	●
Raccordement	câble 2.000 mm		4 conducteurs	●		●	
	connecteur M8, plastique		4 pôles		●		●
	broche 2 : non connectée, adaptée au raccordement à des modules de couplage AS-interface			●	●	●	●

● Usage conforme :

Ce produit doit être mis en service par un personnel compétent et utilisé en respectant son usage conforme.
Ce capteur n'est pas un capteur de sécurité, il ne convient pas à la protection des personnes.

