

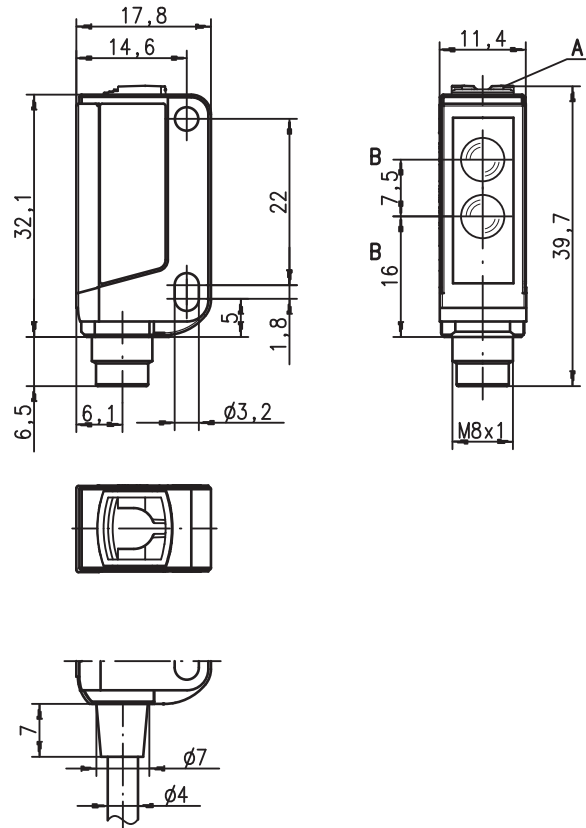
**PRK 3B Economy**

**Fotocellula a riflessione con filtro di polarizzazione**

it 06-2011/04 50105366



**Disegno quotato**



**A** Diodo indicatore giallo  
**B** Asse ottico



**0,02 ... 6m**



- Fotocellula a riflessione polarizzata con luce rossa visibile
- Alta riserva di funzionamento
- Forma piccola e compatta con robusto alloggiamento di plastica nel grado di protezione IP 67 per l'impiego industriale
- Rapido allineamento tramite *brightVision*®
- A²LS - soppressione attiva della luce parassita
- Uscita push-pull
- Alta frequenza di commutazione per il rilevamento di processi rapidi
- Piccola corrente assorbita



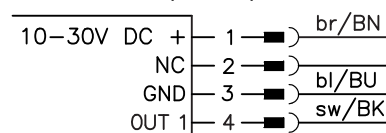
**Accessori:**

(da ordinare a parte)

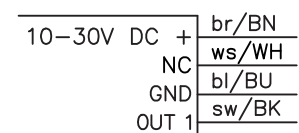
- Sistemi di fissaggio (BT 3...)
- Cavi con connettore M8 o M12 (K-D ...)
- Riflettori
- Pellicole riflettenti

**Collegamento elettrico**

Connettore a spina, 4 poli



Cavo, 4 conduttori



Con riserva di modifiche • DS\_PPRK3B\_econ\_it.fm

### Dati tecnici

#### Dati ottici

Portata limite tipica (TK(S) 100x100) <sup>1)</sup>	0,02 ... 6m
Portata di esercizio <sup>2)</sup>	vedi tabelle
Sorgente luminosa <sup>3)</sup>	LED (luce modulata)
Lunghezza d'onda	620nm (luce rossa visibile, polarizzata)

#### Comportamento temporale

Frequenza di commutazione	1.000Hz
Tempo di reazione	0,5ms
Tempo di inzializzazione	≤ 300ms

#### Dati elettrici

Tensione di esercizio $U_B$ <sup>4)</sup>	10 ... 30VCC (con ripple residuo)
Ripple residuo	≤ 15% di $U_B$
Corrente a vuoto	≤ 10mA
Uscita di commutazione <sup>5)</sup>	.../6.7
	.../6D.7
	1 uscita di commutazione push-pull
	pin 4: PNP comm. con luce, NPN comm. senza luce; pin 2: NC <sup>6)</sup>
	1 uscita di commutazione push-pull
	pin 4: PNP comm. senza luce, NPN comm. con luce; pin 2: NC <sup>6)</sup>
	commutante con/senza luce
	≥ ( $U_B - 2V$ ) / ≤ 2V
	max. 100mA
	fissa

#### Funzione

Tensione di segnale high/low	
Corrente di uscita	
Portata	

#### Indicatori

LED giallo	percorso ottico libero
LED giallo lampeggiante	percorso ottico libero, senza riserva di funzionamento

#### Dati meccanici

Alloggiamento <sup>7)</sup>	plastica (PC-ABS)
Copertura ottica <sup>8)</sup>	plastica (PMMA)
Peso (connettore a spina / cavo)	10g/50g
Tipo di collegamento	cavo 2m (sezione 4x0,20mm <sup>2</sup> ), connettore M8 di plastica

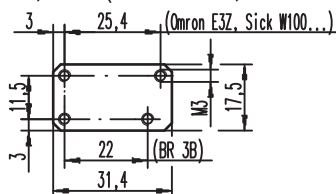
#### Dati ambientali

Temp. ambiente (esercizio/magazzino)	-30°C ... +55°C / -30°C ... +70°C
Circuito di protezione <sup>9)</sup>	2, 3
Classe di protezione VDE <sup>10)</sup>	III
Grado di protezione	IP 67
Sorgente luminosa	gruppo libero (a norme EN 62471)
Norme di riferimento	IEC 60947-5-2
Omologazioni	UL 508 <sup>4)</sup>

- 1) Portata limite tipica: distanza utile massima ottenibile senza riserva di funzionamento
- 2) Portata di esercizio: distanza utile consigliata con riserva di funzionamento
- 3) Durata media 100.000h a temperatura ambiente di 25°C
- 4) Per applicazioni UL solo per l'utilizzo in circuiti «Class 2» secondo NEC
- 5) Le uscite di commutazione push-pull non devono essere collegate in parallelo
- 6) Pin 2: non occupato, per cui particolarmente adatto per il collegamento a moduli di accoppiamento I/O AS-interface
- 7) Patent Pending Publ. No. US 7,476,848 B2
- 8) Patent Pending Publ. No. US 2009/0101791 A1
- 9) 2 = protezione contro lo scambio delle polarità, 3 = protezione contro il cortocircuito per tutte le uscite a transistor
- 10) Tensione di dimensionamento 50V

### Note

Piastra adattatrice: BT 3.2 (cod. art. 50103844) per il montaggio alternativo su distanza fori 25,4mm (Omron E3Z, Sick W100...)



### Tabelle

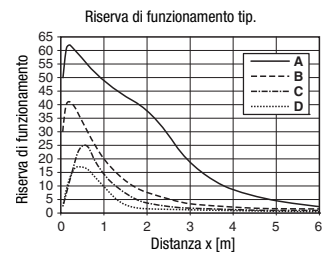
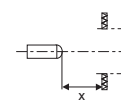
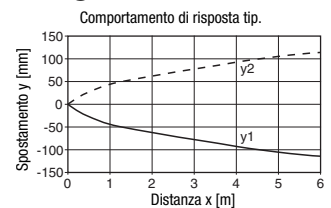
Riflettori		Portata di esercizio
1 TK(S)	100x100	0,02 ... 5,0m
2 TK	40x60	0,02 ... 3,0m
3 TK	20x40	0,02 ... 1,5m
4 Pellicola 4	50x50	0,1 ... 1,2m

1	0,02		5	6
2	0,02	3	3,6	
3	0,02	1,5	2	
4	0,1	1,2	1,6	

□ Portata di esercizio [m]  
□ Portata limite tipica [m]

TK ... = incollabile  
TKS ... = avvitabile

### Diagrammi



- A TK 100x100
- B TKS 40x60
- C TKS 20x40
- D Pellicola 4: 50x50

### Note


Sistema di fissaggio:



- ① = BT 3  
(Cod. art. 50060511)
- ②+③ = BT 3.1 <sup>1)</sup>  
(Cod. art. 50105585)
- ①+②+③ = BT 3B  
(Cod. art. 50105546)

1) Confezione: CONF = 10 unità

**PRK 3B Economy**
**Fotocellula a riflessione con filtro di polarizzazione**
**Per ordinare gli articoli**

Tabella di selezione				Sigla per l'ordinazione →			
Equipaggiamento ↓				PRK 3B/6.7 Cod. art. 50104697	PRK 3B/6.7-S8 Cod. art. 50104698	PRK 3B/6D.7 su richiesta	PRK 3B/6D.7-S8 Cod. art. 50106865
Uscita 1 (OUT 1)	uscita push-pull		comm. con luce ○	●	●		
			comm. senza luce ●			●	●
Collegamento	cavo 2.000 mm		4 conduttori	●		●	
	connettore M8, plastica		4 poli		●		●
	pin 2: non occupato, adatto per il collegamento a moduli di accoppiamento AS-i				●	●	●

**● Uso conforme:**

Questo prodotto deve essere messo in servizio solo da personale specializzato ed utilizzato conformemente all'uso previsto.  
Questo sensore non è un sensore di sicurezza e non serve alla protezione di persone.

