

RKR 18

Reflex sur réflecteur pour la détection de repères de visée

fr 01-2011/04 50115213

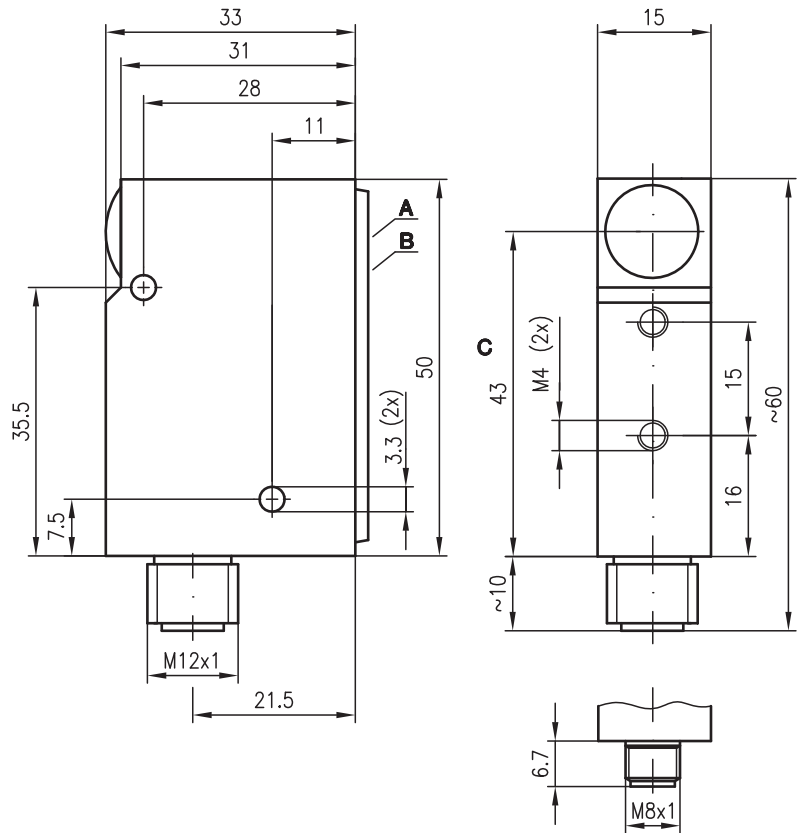


0 ... 7m



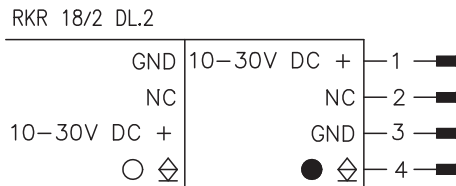
- Reflex sur réflecteur pour la détection de repères de visée (p. ex. adhésifs réfléchissants)
- Réglage de la sensibilité
- Le principe d'autocollimation utilisé garantit un fonctionnement sûr sur l'ensemble de la portée (0 ... max.)

Encombrement



- A** Diodes témoins
- B** Réglage de la sensibilité
- C** Axe optique

Raccordement électrique

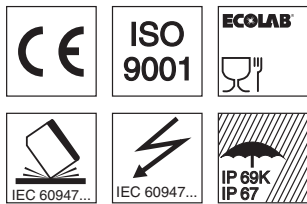


Accessoires :

(à commander séparément)

- Système de fixation (BT 95)
- Connecteurs M12 (KD 095...)
- Câbles surmoulés (K-D ...)
- Réflecteurs
- Adhésifs réfléchissants

Sous réserve de modifications • DS_RKR18_2_DL.2_fr.fm



Caractéristiques techniques

Données optiques

Lim. typ. de la portée (TK(S) 100x100) ¹⁾	0 ... 7m
Portée de fonctionnement ²⁾	voir Notes
Repère de visée conseillé	adhésif 6 ou adhésif 7
Source lumineuse	DEL (lumière modulée)
Longueur d'onde	660nm (lumière rouge visible)

Données temps de réaction

Fréquence de commutation	1500Hz
Temps de réaction	0,333ms
Temps d'initialisation	≤ 100ms

Données électriques

Tension d'alimentation U_N ³⁾	10 ... 30VCC (y compris l'ondulation résiduelle)
Ondulation résiduelle	≤ 15% d' U_N
Consommation	≤ 35mA
sortie de commutation	transistor NPN
Fonction	foncée ou claire (par inversion de la polarité d' U_N)
Niveau high/low	≥ ($U_N - 2V$) / ≤ 2V
Charge	100mA max.
Sensibilité	réglable par potentiomètre 12 tours

Témoins

DEL jaune	sortie de commutation
DEL verte, clignotant lentement	point de fonctionnement 1 réserve de fonctionnement minimale – transition du clignotement rapide au clignotement lent
DEL verte, clignotant rapidement	point de fonctionnement 2 réserve de fonctionnement moyenne – transition de la lumière permanente au clignotement rapide
DEL verte, lumière permanente	point de fonctionnement 3 grande réserve de fonctionnement – lumière permanente

Données mécaniques

Boîtier	zinc moulé sous pression
Fenêtre optique	verre
Poids	150g
Raccordement électrique	connecteur M12 à 4 pôles en inox

Caractéristiques ambiantes

Temp. ambiante (utilisation/stockage)	-25°C ... +55°C / -40°C ... +70°C
Protection E/S ⁴⁾	2, 3
Niveau d'isolation électrique	III
Indice de protection	IP 67, IP 69K ⁵⁾
DEL, classe	1 (selon EN 62471)
Normes de référence	CEI 60947-5-2

- 1) Lim. typ. de la portée : limites de la portée sans réserve de fonctionnement
- 2) Portée de fonctionnement : portée recommandée avec réserve de fonctionnement
- 3) Basse tension fonctionnelle avec dispositif de déconnexion sûr ou basse tension de protection (VDE 0100/T 410)
- 4) 2=contre l'inversion de polarité, 3=contre les courts-circuits pour toutes les sorties
- 5) Test d'IP 69K simulé conformément à DIN 40050 9^{ème} partie, des conditions de nettoyage haute pression sans utilisation d'additifs, d'acides et d'alcalis ne font pas partie de l'essai

● Usage conforme :

Ce produit ne doit être mis en service que par un personnel qualifié et utilisé selon l'usage conforme. Ce capteur n'est pas un capteur de sécurité et ne sert pas à la protection de personnes.

Pour commander

Tableau de sélection		RKR 18/2 DL.2 Art. n° 50115268	Désignation de commande →					
Modèle ↓								
Utilisation	Détection de repères de visée	●						
sortie de commutation	Transistor PNP							
	Transistor NPN	●						
Fonction	Claire	●						
	Foncée	●						
DEL	Arrière	●						
Réglage	12 tours (arrière)	●						
Raccordement	Connecteur M12	●						
	Connecteur M8							
Options	Filtre polarisant							
	Boîtier inox							

Notes

Réflecteurs			Portée de fonctionnement
1	TK(S)	100x100	0 ... 6,0m
2	TK(S)	20x40	0 ... 2,2m
3	Adhésif 6	50x50	0 ... 2,2m
4	Adhésif 7	50x50	0 ... 1,0m

1	0		6,0	7,0
2	0	2,2	2,5	
3	0	2,2	2,5	
4	0	1,0	1,2	

- Portée de fonctionnement [m] *)
- Lim. typ. de la portée [m] *)

*) Pour un réglage sur la sensibilité maximale

Diagrammes

Remarques

- Si la sensibilité est réglée sur son maximum, des objets clairs et brillants peuvent être détectés jusqu'à une distance de 300mm.

● Réserve de fonctionnement :

Réserve de fonctionnement	Réglage (DEL jaune)
minimale	Point de fonctionnt 1
moyenne	Point de fonctionnt 2
grande	Point de fonctionnt 3

Les repères de visée doivent être détectés avec une réserve de fonctionnement la plus grande possible. Pour cela, tourner le potentiomètre 12 tours jusqu'à la butée droite.