

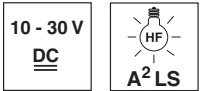


## HRT 8

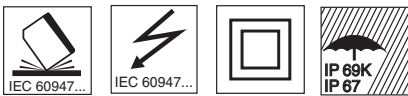
## Détecteur avec élimination de l'arrière-plan



5 ... 400 mm



- Détection d'objets brillants
- Élimination de l'arrière-plan réglable
- A²LS - Suppression active de la lumière parasite
- Sorties push-pull (symétriques)
- Connecteur orientable M12 ou câble



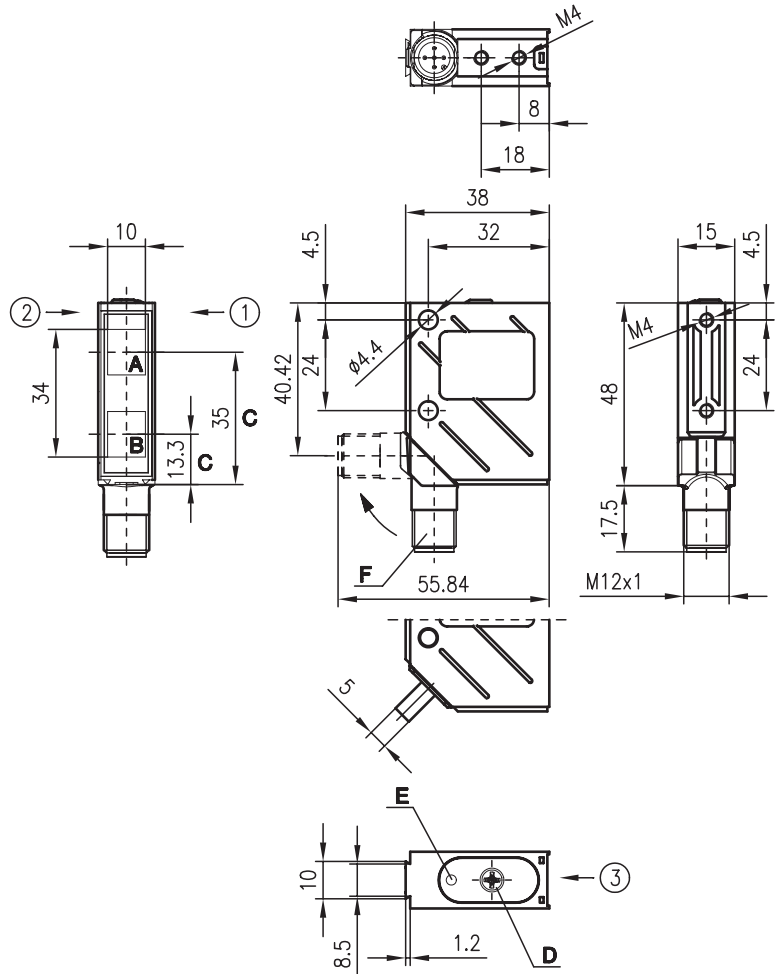
Sous réserve de modifications • 8\_d05f.fm

### Accessoires :

(à commander séparément • voir page 74)

- Connecteurs M12 (KD ...)
- Câbles surmoulés (K-D ...)
- Systèmes de fixation
- Protecteur de commande

### Encombrement



- A Récepteur
- B Émetteur
- C Axe optique
- D Élément de réglage
- E DEL jaune
- F Connecteur orientable sur 90°

Sens d'approche préférentiel pour objets ①+②+③

### Raccordement électrique

HRT 8/66.6-350-S12



## Caractéristiques techniques

### Données optiques

Lim. typ. dist. détection (fond blanc à 90%) <sup>1)</sup>	5 ... 400mm
Distance de détection en fonctionnement <sup>2)</sup>	voir Notes
Plage de réglage mécanique	50 ... 400mm
Source lumineuse	DEL (lumière modulée)
Longueur d'onde	880nm (infrarouge)

### Données temps de réaction

Fréquence de commutation	1000Hz
Temps de réaction	0,5ms
Temps d'initialisation	≤ 100ms

### Données électriques

Tension d'alimentation $U_N$	10 ... 30VCC
Ondulation résiduelle	≤ 15% d' $U_N$
Consommation	≤ 35mA
Sortie de commutation/fonction	.../66 2 sorties de commutation push-pull (symétriques) <sup>3)</sup>

Niveau high/low	broche 2 : PNP foncée, NPN claire
Charge	broche 4 : PNP claire, NPN foncée
Réglage de la distance de détection	≥ ( $U_N - 2V$ ) / ≤ 2V 100mA max. mécanique à l'aide d'une vis sans fin

### Témoins

DEL jaune	objet détecté
-----------	---------------

### Données mécaniques

Boîtier	métal
Fenêtre optique	verre
Poids (connecteur/câble)	70g/140g
Raccordement électrique	connecteur M12 à 5 pôles

### Caractéristiques ambiantes

Temp. ambiante (utilisation/stockage)	-40°C ... +60°C / -40°C ... +70°C
Protection E/S <sup>4)</sup>	2, 3
Niveau d'isolation électrique <sup>5)</sup>	niveau de classe II
Indice de protection <sup>6)</sup>	IP 67, IP 69K <sup>7)</sup>
DEL, classe	1 (conforme à EN 60825-1)
Normes de référence	CEI 60947-5-2

- 1) Lim. typ. dist. détection : limites de la distance de détection sans réserve de fonctionnement
- 2) Distance de détection en fonctionnement : distance de détection recommandée avec réserve de fonctionnement
- 3) Les sorties de commutation push-pull (symétriques) ne doivent pas être connectées en parallèle
- 4) 2=contre l'inversion de polarité, 3=contre les courts-circuits pour toutes les sorties
- 5) Tension de mesure 250VCA
- 6) Le connecteur orientable étant à fond (c.-à-d. encliqueté)
- 7) Test d'IP 69K simulé conformément à DIN 40050 9<sup>ème</sup> partie, des conditions de nettoyage haute pression sans utilisation d'additifs, d'acides et d'alcalis ne font pas partie de l'essai

## Pour commander

	Désignation	Article n°
Avec connecteur M12	HRT 8/66.6-350-S12	500 39650

## Notes

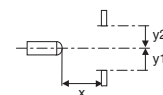
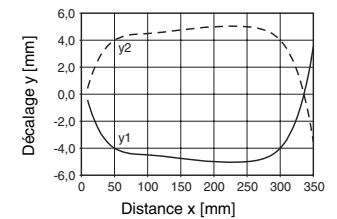
1	7	350	400
2	10	330	370
3	12	300	340

1	blanc 90%
2	gris 18%
3	noir 6%

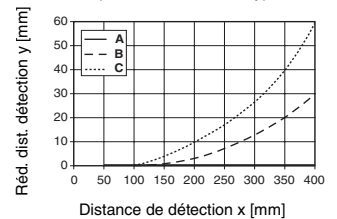
<input type="checkbox"/>	Dist. de détection en fonction. [mm]
<input type="checkbox"/>	Lim. typ. dist. détection [mm]

## Diagrammes

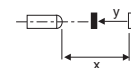
Réaction typ. (fond blanc à 90%)



Comportement noir/blanc typ.



- A blanc 90%
- B gris 18%
- C noir 6%



## Remarques