

HRTR 318

Reflexions-Lichttaster mit Hintergrundausbldung

Art. Nr. 501 08673



1 ... 140m
m



- Exakte, elektronisch einstellbare Hintergrundausbldung
- Nahezu farzunabhngige Objekterkennung
- Gut sichtbarer Rotlicht-Lichtfleck
- Hohe Schaltfrequenz zur Erfassung schneller Vorgnge
- A²LS - Aktive Fremdlichtunterdrckung
- Sehr kurzes, robustes Edelstahl- oder Kunststoffgehuse mit gerader Optik



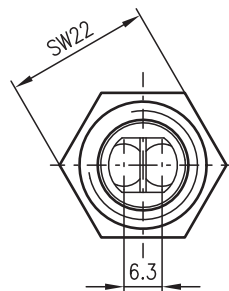
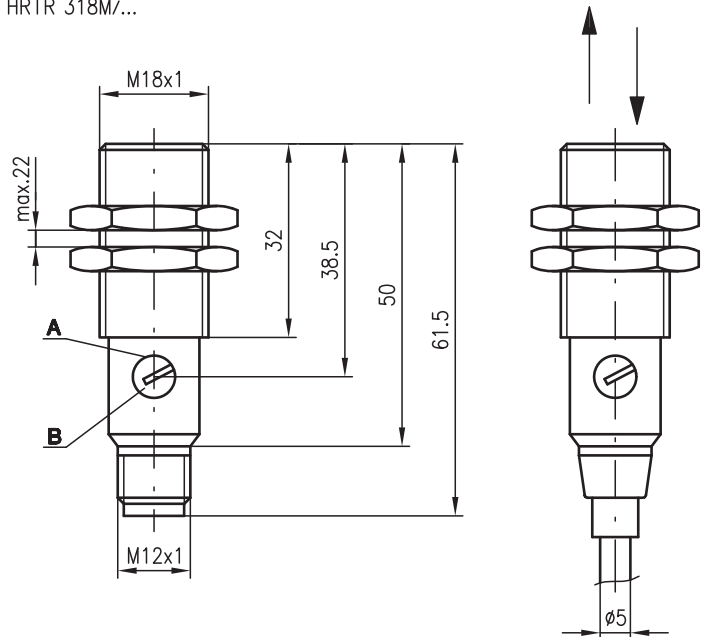
Zubehor:

(separat erhaltlich)

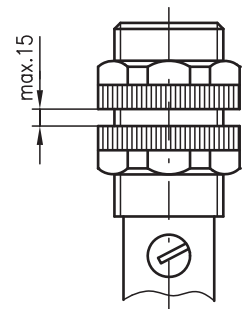
- Befestigungs-Systeme (BT 318, BT 318-ARH)
- M12 Leitungsdosen (KD ...)
- Konfektionierte Kabel (K-D...)

MaBzeichnung

HRTR 318M/...

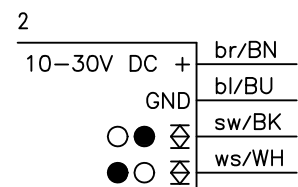
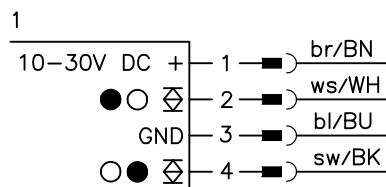


HRTR 318K/...



- A** Anzeigediode
- B** Empfindlichkeitseinstellung

Elektrischer Anschluss



Änderungen vorbehalten • 318_d02de.fm

Technische Daten

Optische Daten

Typ. Grenzastweite (weiß 90%) ¹⁾	1 ... 140mm
Betriebstastweite ²⁾	siehe Tabellen
Einstellbereich	40 ... 140mm
Lichtquelle	LED (Wechsellicht)
Wellenlänge	625nm (sichtbares Rotlicht)

Zeitverhalten

Schaltfrequenz	1000Hz
Ansprechzeit	0,5ms
Bereitschaftsverzögerung	≤ 100ms

Elektrische Daten

Betriebsspannung U_B	10 ... 30VDC
Restwelligkeit	≤ 10% von U_B
Leerlaufstrom	≤ 15mA
Schaltausgang	.../66. ...
	2 Push-Pull (Gegentakt) Schaltausgänge ³⁾
	Pin 2: PNP dunkelschaltend, NPN hellerschaltend
	Pin 4: PNP hellerschaltend, NPN dunkelschaltend
Signalspannung high/low	≥ ($U_B - 2V$) / ≤ 2V
Ausgangsstrom	max. 100mA
Tastweitereinstellung	Potentiometer, 270°

Anzeigen

LED gelb	Objekt erkannt
----------	----------------

Mechanische Daten

Gehäuse	Polyamid 12 oder Edelstahl
Optikabdeckung	Polycarbonat
Gewicht	Kunststoffgehäuse: 85g (Kabel), 15g (M12)
	Edelstahlgehäuse: 105g (Kabel), 35g (M12)
	M12-Rundsteckverbindung, 4-polig
	Kabel 2m, 4x0,25mm ²

Anschlussart

Umgebungsdaten

Umgebungstemperatur (Betrieb/Lager)	-25°C ... +65°C / -40°C ... +70°C
Schutzbeschaltung ⁴⁾	2, 3
VDE-Schutzklasse ⁵⁾	II, schutzisoliert
Schutzart	IP 67
LED Klasse	1 (nach EN 60825-1)
Gültiges Normenwerk	IEC 60947-5-2

- 1) Typ. Grenzastweite: max. erzielbare Tastweite ohne Funktionsreserve
- 2) Betriebstastweite: empfohlene Tastweite mit Funktionsreserve
- 3) Die Push-Pull (Gegentakt) Schaltausgänge dürfen nicht parallel geschaltet werden
- 4) 2=Verpolschutz, 3=Kurzschluss-Schutz für alle Ausgänge
- 5) Bemessungsspannung 250VAC

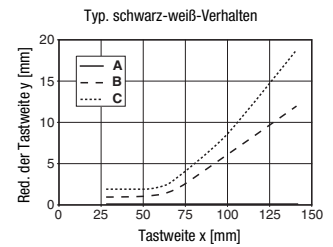
Tabellen

1	1	120	140
2	5	110	130
3	8	100	120

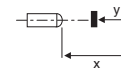
1	weiß 90%
2	grau 18%
3	schwarz 6%

<input type="checkbox"/>	Betriebstastweite [mm]
<input type="checkbox"/>	Typ. Grenzastweite [mm]

Diagramme



- A weiß 90%
- B grau 18%
- C schwarz 6%



Bestellhinweise

Auswahltabelle		Bestellbezeichnung →							
Ausstattung ↓		HRTR 318K/66-120-S12 Art.-Nr. 501 06085	HRTR 318M/66-120-S12 Art.-Nr. 501 06086	HRTR 318K/66-120 Art.-Nr. 501 06089	HRTR 318M/66-120 Art.-Nr. 501 06090				
Gehäuse	Kunststoff	●		●					
	Edelstahl		●		●				
Anschluss	M12-Stecker	●	●						
	Kabel			●	●				
Schaltausgang	2 Push-Pull (Gegentakt)	●	●	●	●				
Anschlusszeichnung		1	1	2	2				

Hinweise

Bestimmungsgemäßer Gebrauch:

Die Reflexions-Lichttaster sind optoelektronische Sensoren zur optischen, berührungslosen Erfassung von Objekten.