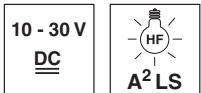


HRTR 8

Fotocellula a scansione con soppressione dello sfondo



5 ... 400mm



- Soppressione dello sfondo regolabile
- A²LS- soppressione attiva della luce parassita
- Uscite push-pull (controfase)
- Spina girevole M12 o raccordo a cavo
- Luce rossa visibile

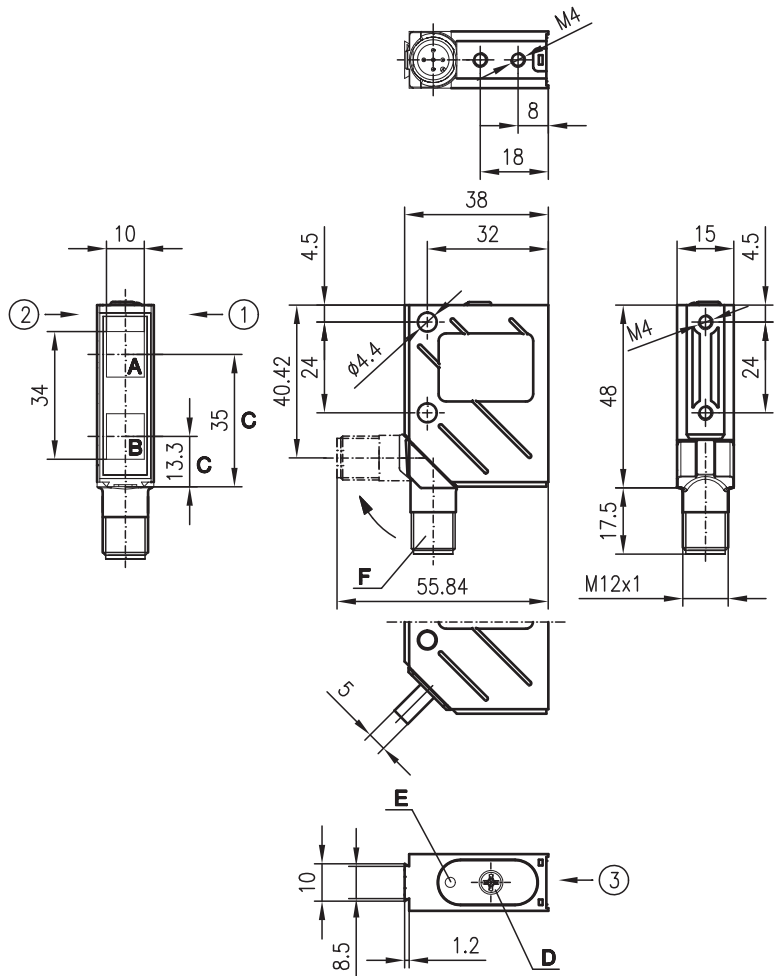


Accessori:

(da ordinare a parte)

- Connettori M12 (KD ...)
- Cavi confezionati (K-D ...)
- Sistemi di fissaggio
- Protezione contro l'uso

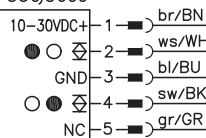
Disegno quotato



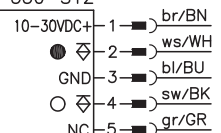
- A** Ricevitore
 - B** Trasmettitore
 - C** Asse ottico
 - D** Elemento di controllo
 - E** LED giallo
 - F** Spina girevole, spostabile di 90°
- Direzione di ingresso preferenziale di oggetti ① + ② + ③

Collegamento elettrico

HRTR 8/66-350
 HRTR 8/66-350-S12
 HRTR 8/66-350,5000



HRTR 8/44-350
 HRTR 8/44-350-S12



Con riserva di modifiche • 8_d011t.fm

Dati tecnici

Dati ottici

| | |
|--|-----------------------------|
| Port. tip. scansione lim. (bianco 90%) ¹⁾ | 5 ... 400mm |
| Portata operativa di scansione ²⁾ | vedi tabelle |
| Campo di regolazione meccanico | 50 ... 400mm |
| Sorgente luminosa | LED (luce modulata) |
| Lunghezza d'onda | 660nm (luce rossa visibile) |

Comportamento temporale

| | |
|---------------------------|---------|
| Frequenza di commutazione | 1000Hz |
| Tempo di reazione | 0,5ms |
| Tempo di inializzazione | ≤ 100ms |

Dati elettrici

| | |
|--|--|
| Tensione di esercizio U_B | 10 ... 30VCC |
| Ondulazione residua | ≤ 15% di U_B |
| Corrente a vuoto | ≤ 35mA |
| Uscita di commutazione/funzione | .../66 2 uscite di commutazione Push-Pull (controfase) ³⁾ pin 2: PNP commutante senza luce, NPN commutante con luce pin 4: PNP commutante con luce, NPN commutante senza luce |
| | .../44 2 uscite di commutazione PNP pin 2: PNP commutante senza luce pin 4: commutante con luce |
| Tensione di segnale high/low | $\geq (U_B - 2V) / \leq 2V$ |
| Corrente di uscita | max. 100mA |
| Regolazione della portata di scansione | meccanica mediante potenziometro multigiro |

Indicatori

| | |
|------------|----------------------|
| LED giallo | oggetto riconosciuto |
|------------|----------------------|

Dati meccanici

| | |
|----------------------------------|--|
| Alloggiamento | metallo |
| Copertura ottica | vetro |
| Peso (connettore a spina / cavo) | 70g/140g |
| Tipo di collegamento | connettore M12, 5 poli o cavo: 2000mm o 5000mm, 5x0,25mm ² |

Dati ambientali

| | |
|--|---------------------------------|
| Temperatura ambiente (esercizio/magazzino) | -40°C ... +60°C/-40°C ... +70°C |
| Circuito di protezione ⁴⁾ | 2, 3 |
| Classe di protezione VDE ⁵⁾ | II, isolamento completo |
| Tipo di protezione ⁶⁾ | IP 67, IP 69K ⁷⁾ |
| Classe LED | 1 (a norme EN 60825-1) |
| Norme di riferimento | IEC 60947-5-2 |

- 1) Portata tipica di scansione limite: portata di scansione utile massima ottenibile senza riserva di funzionamento
- 2) Portata operativa di scansione: portata di scansione consigliata con riserva di funzionamento
- 3) Le uscite di commutazione push-pull (controfase) non devono essere collegate in parallelo
- 4) 2=protezione contro l'inversione di polarità, 3=protezione contro il cortocircuito per tutte le uscite
- 5) Tensione di dimensionamento 250VCA
- 6) Con spina girevole in posizione finale (spina girevole innestata)
- 7) Test IP 69K simulato a norme DIN 40050 parte 9, le condizioni di pulizia ad alta pressione senza l'utilizzo di additivi, acidi e basi non sono parte del test

Per ordinare gli articoli

| | Designazione | Cod. art. |
|---------------------------|---------------------|------------------|
| Con connettore M12 | HRTR 8/44-350-S12 | 500 36350 |
| Con cavo da 2m | HRTR 8/44-350 | 500 36351 |
| Con connettore M12 | HRTR 8/66-350-S12 | 500 36352 |
| Con cavo da 2m | HRTR 8/66-350 | 500 36353 |
| Con cavo da 5m | HRTR 8/66-350,5000 | 501 08224 |

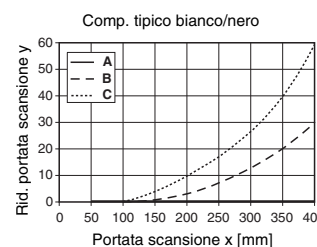
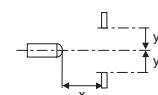
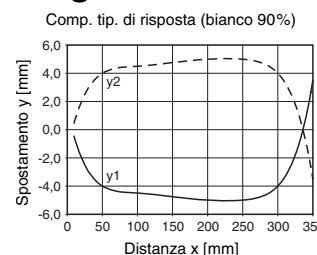
Tabelle

| | | | |
|---|----|-----|-----|
| 1 | 7 | 350 | 400 |
| 2 | 10 | 330 | 370 |
| 3 | 12 | 300 | 340 |

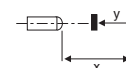
| | |
|---|------------|
| 1 | bianco 90% |
| 2 | grigio 18% |
| 3 | nero 6% |

- Portata operativa di scansione [mm]
- Portata tipica di scansione limite [mm]

Diagrammi



- A** bianco 90%
- B** grigio 18%
- C** nero 6%



Note