

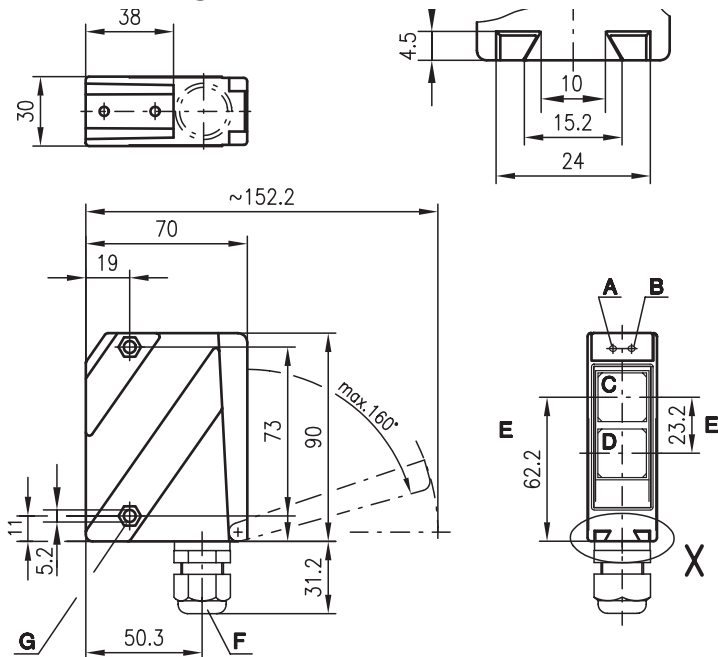


PRK 96

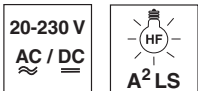
Reflexions-Lichtschraken mit Polarisationsfilter



Maßzeichnung

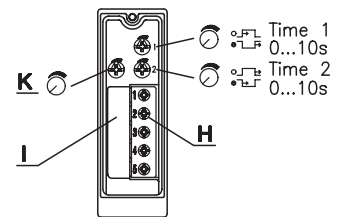


10m  
18m

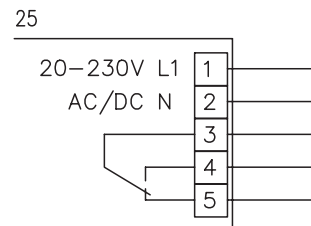


- Polarisierte Reflexions-Lichtschrake mit großer Reichweite in sichtbaren Rotlicht
- Robustes Metallgehäuse mit Glasabdeckung oder Kunststoffgehäuse in Schutzart IP 67/IP 69K für industriellen Einsatz
- Allstromausführung 20 ... 230VAC/DC mit Relaisausgang
- Relais mit Wechselkontakt, Empfindlichkeitseinstellung, Bereitschaftsverzögerung und diverse Optionen für eine optimale Anpassung an die Applikation
- Anschluss über komfortablen Klemmraum bis 1,5mm²

- A Anzeigediode grün
- B Anzeigediode gelb
- C Empfänger
- D Sender
- E optische Achse
- F Kabelverschraubung M16x1.5 für Ø5 ... 10mm
- G Senkung für SK-Mutter M5, 4.2 tief
- H Anschlussklemmen
- I Kabelzuführung
- K Empfindlichkeitseinstellung



Elektrischer Anschluss



Zubehör:

(separat erhältlich • siehe Seite 76)

- Befestigungs-Systeme (BT 96, BT 96.1, UMS 96, BT 450.1-96)
- Funkenlöschung
- Reflektoren
- Reflexfolien

Änderungen vorbehalten • 96\_b05d.fm

## Technische Daten

### Optische Daten

Typ. Grenzreichweite (TK(S) 100x100) <sup>1)</sup>	10m/18m
Betriebsreichweite <sup>2)</sup>	siehe Tabellen
Lichtfleckdurchmesser	ca. 130mm in 6m
Lichtquelle	LED (Wechsellicht)
Wellenlänge	660nm (sichtbares Rotlicht, polarisiert)

### Zeitverhalten

Schaltfrequenz	20Hz
Ansprechzeit	25ms
Bereitschaftsverzögerung	≤ 200ms

### Elektrische Daten

Betriebsspannung U <sub>B</sub>	20 ... 230VAC, 50/60Hz
	20 ... 230VDC ± 10%
Leistungsaufnahme	≤ 1,5VA
Schaltausgang <sup>3)</sup>	Relais, 1 Wechselkontakt
Funktion	Öffner/Schließer
Schaltspannung Relais	250VAC/DC
Schaltstrom Relais	250VAC, 3A/30VDC, 3A
Schaltleistung Relais	750VA, cosφ=1
Empfindlichkeit	einstellbar

### Anzeigen

LED grün	betriebsbereit
LED gelb	Lichtweg frei
LED gelb blinkend	Lichtweg frei, keine Funktionsreserve

### Mechanische Daten

Gehäuse	Zink-Druckguss
Optikabdeckung	Glas
Gewicht	380g
Anschlussart	Klemmen

### Umgebungsdaten

Umgebungstemperatur (Betrieb/Lager)	-20°C ... +55°C/-40°C ... +55°C
Schutzbeschaltung <sup>4)</sup>	1, 4
VDE-Schutzklasse <sup>5)</sup>	II, schutzisoliert
Schutzart	IP 67, IP 69K <sup>6)</sup>
LED Klasse	1 (nach EN 60825-1)
Gültiges Normenwerk	IEC 60947-5-2

### Zusatzfunktionen

Zeitstufe (Anzug-/Abfallverzögerung)	0 ... 10s (getrennt einstellbar)
--------------------------------------	----------------------------------

- 1) Typ. Grenzreichweite: max. erzielbare Reichweite ohne Funktionsreserve
- 2) Betriebsreichweite: empfohlene Reichweite mit Funktionsreserve
- 3) Bei induktiver oder kapazitiver Last geeignete Funkenlöschung vorsehen
- 4) 1=Transientenschutz, 4=Störaustattung
- 5) Bemessungsspannung 250VAC
- 6) IP 69K-Test nach DIN 40050 Teil 9 simuliert, Hochdruckreinigungsbedingungen ohne den Einsatz von Zusatzstoffen, Säuren und Laugen sind nicht Bestandteil der Prüfung

## Bestellhinweise

Auswahltabelle		Bestellbezeichnung →					
Ausstattung ↓		PRK 96M/R-3420-25 Art.-Nr. 500 82066	PRK 96M/R-3430-25 Art.-Nr. 500 61111				
Gehäuse	Metall	●	●				
	Kunststoff						
Lichtquelle	Rotlicht (8m)						
	Rotlicht (15m)	●	●				
	Rotlicht (20m)						
Anschluss	Klemmen	●	●				
	M12-Stecker						
Merkmale	Optikheizung/Tieftemperatur						
	Zeitstufe		●				

## Tabellen

### 10m Typen

Reflektoren	Betriebsreichweite
1 TK(S) 100x100	0,3 ... 8m
2 MTK(S) 50x50	0,3 ... 7m
3 TK(S) 30x50	0,3 ... 4,5m
4 TK(S) 20x40	0,3 ... 3m
5 TK(S) 82	0,3 ... 6m
6 Folie 2 100x100	0,3 ... 4m

1 0,1	8	10
2 0,1	7	8,5
3 0,1	4,5	5
4 0,1	3	4
5 0,1	6	7,5
6 0,1	4	5,5

### 18m Typen

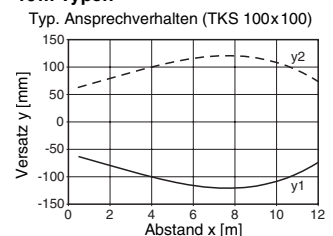
Reflektoren	Betriebsreichweite
1 TK(S) 100x100	0,3 ... 15m
2 MTK(S) 50x50	0,3 ... 11m
3 TK(S) 30x50	0,3 ... 6m
4 TK(S) 20x40	0,3 ... 5m
5 TK(S) 82	0,3 ... 11m
6 Folie 2 100x100	0,3 ... 6m

1 0,1	15	18
2 0,1	11	12
3 0,1	6	7,5
4 0,1	5	6
5 0,1	11	11,5
6 0,1	6	7,5

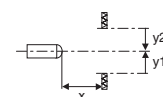
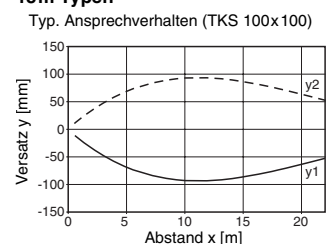
- Betriebsreichweite [m]
- Typ. Grenzreichweite [m]

## Diagramme

### 10m Typen



### 18m Typen



## Hinweise