



## PRK 96

## Reflex sur réflecteur avec filtre polarisant



0 ... 8,5m

10 - 30 V  
DC

- Cellule reflex pour la détection sûre de milieux transparents (par ex. verre clair, polyéthylène, transparents)
- Réglage confortable et fin de la sensibilité
- Le principe d'autocollimation utilisé garantit un fonctionnement sûr sur l'ensemble de la portée (0 ... max.)
- Haute fréquence de fonctionnement pour la saisie d'événements rapides
- Raccordement par connecteur M12 ou bornier spacieux

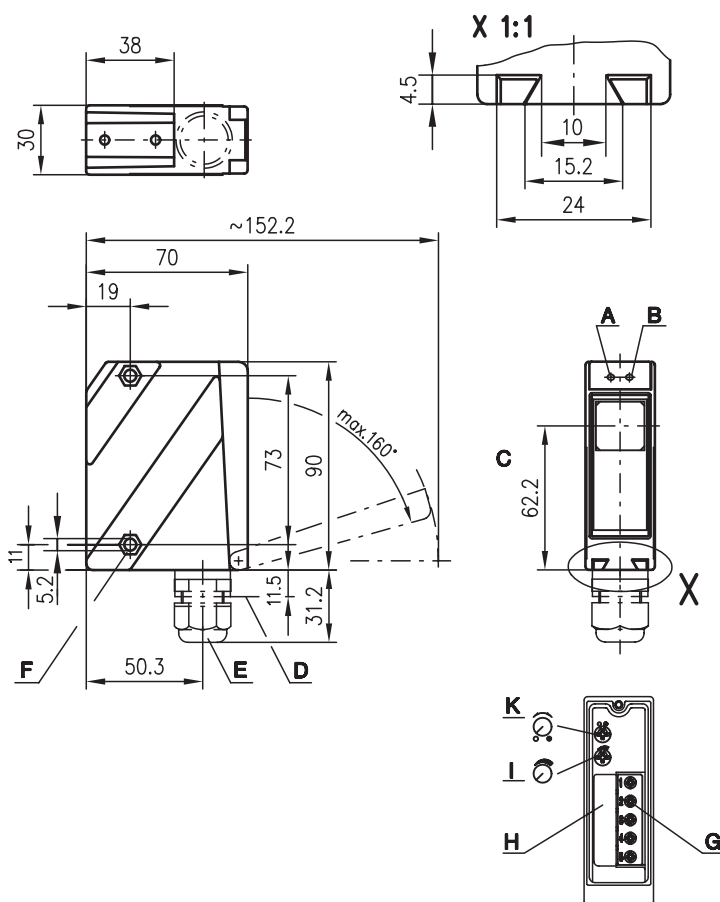


### Accessoires :

(à commander séparément)

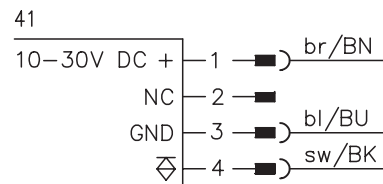
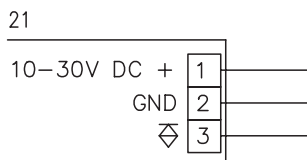
- Systèmes de fixation (BT 96, BT 96.1, UMS 96, BT 450.1-96)
- Connecteurs M12 (KD ...)
- Câbles surmoulés (K-D ...)
- Pare-étincelles
- Réflecteurs
- Adhésifs réfléchissants
- Aide à l'alignement ARH 96

### Encombrement



- A Diode témoin verte
- B Diode témoin jaune
- C Axe optique
- D Connecteur M12x1
- E PE M16x1,5 pour Ø 5 ... 10mm
- F Empreinte pour écrou M5, profondeur 4,2
- G Bornes de connexion
- H Rampe pour câble
- I Réglage de la sensibilité
- K Fonction claire/foncée

### Raccordement électrique



### Caractéristiques techniques

#### Données optiques

Lim. typ. de la portée (TK(S) 50x50) <sup>1)</sup> 0 ... 8,5m  
 Portée de fonctionnement <sup>2)</sup> voir Notes  
 Source lumineuse DEL (lumière modulée)  
 Longueur d'onde 660nm (lumière rouge visible/polarisée)

#### Données temps de réaction

Fréquence de commutation 1000Hz  
 Temps de réaction 0,5ms  
 Temps d'initialisation ≤ 200ms

#### Données électriques

Tension d'alimentation  $U_N$  10 ... 30VCC (y compris l'ondulation résiduelle)  
 Ondulation résiduelle ≤ 15% d' $U_N$   
 Consommation ≤ 40mA  
 Sortie de commutation transistor PNP  
 Fonction claire/foncée (commutable)  
 Niveau high/low ≥ ( $U_N$ -2V)/≤ 2V  
 Charge 100mA max.  
 Sensibilité réglable par potentiomètre 10 tours

#### Témoins

DEL verte  
 DEL jaune

prêt au fonctionnement  
**verre clair** - plage de réglage 1  
 transition clignotement rapide à lent  
**verre teinté** - plage de réglage 2  
 transition lumière permanente à clignotement rapide  
**autres** - plage de réglage 3  
 lumière permanente

#### Données mécaniques

Boîtier zinc moulé sous pression  
 Fenêtre optique verre  
 Poids 380g  
 Raccordement électrique bornier ou connecteur M12

#### Boîtier métallique

zinc moulé sous pression  
 verre  
 380g  
 bornier ou connecteur M12

#### Caractéristiques ambiantes

Temp. ambiante (utilisation/stockage) -20°C ... +55°C/-40°C ... +55°C  
 Protection E/S <sup>3)</sup> 1, 2, 3, 4  
 Niveau d'isolation électrique <sup>4)</sup> niveau de classe II  
 Indice de protection IP 67, IP 69K <sup>5)</sup>  
 DEL, classe 1 (conforme à EN 60825-1)  
 Normes de référence CEI 60947-5-2

- 1) Lim. typ. de la portée : limites de la portée sans réserve de fonctionnement
- 2) Portée de fonctionnement : portée recommandée avec réserve de fonctionnement
- 3) 1=contre les pics de tension, 2=contre l'inversion de polarité, 3=contre les courts-circuits pour toutes les sorties, 4=suppression des impulsions parasites
- 4) Tension de mesure 250VCA
- 5) Test d'IP 69K simulé conformément à DIN 40050 9<sup>ème</sup> partie, des conditions de nettoyage haute pression sans utilisation d'additifs, d'acides et d'alcalis ne font pas partie de l'essai

### Pour commander

	Désignation	Article n°
Avec bornier	PRK 96M/P-1838-21	500 29880
Avec connecteur M12	PRK 96M/P-1838-41	500 80760

### Notes

Réflecteurs			Portée de fonctionnement
1	TK(S)	100x100	0 ... 7m
2	MTK(S)	50x50	0 ... 6m
3	TK(S)	30x50	0 ... 4m
4	TK(S)	20x40	0 ... 3,5m
5	TK(S)	82	0 ... 5m
6	Adhésif 2	100x100	0 ... 3m

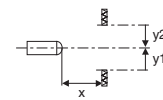
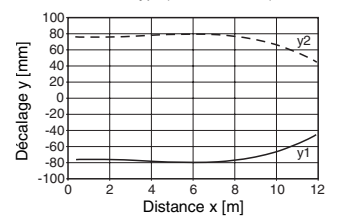
1	0,1		7	8,5
2	0,1		6	7,5
3	0,1	4		5
4	0,1	3,5	4	
5	0,1		5	6
6	0,1	3	3,5	

- Portée de fonctionnement [m]
- Lim. typ. de la portée [m]

TK ... = à coller  
 TKS ... = à visser  
 Adhésif 2 = à coller

### Diagrammes

Réaction typ. (TKS 100x100)



### Remarques

Objets	Réglage (DEL jaune)
Verre clair, polyéthylène, transparents	Plage 1 Point de fonctionnem. 1 
Verre teinté	Plage 2 Point de fonctionnem. 2 
Autres	Plage 3 