

**RK 93**

**Reflexions-Lichttaster energetisch**

Art. Nr. 501 11605

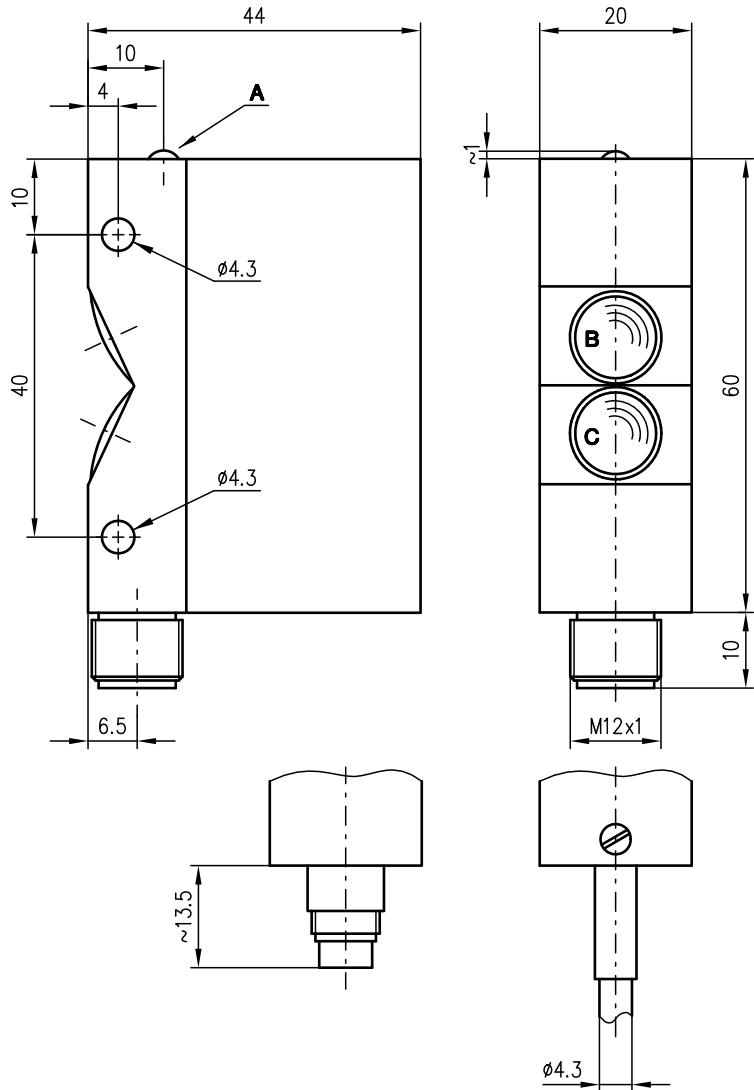


**0 ... 23mm**



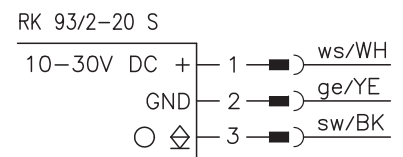
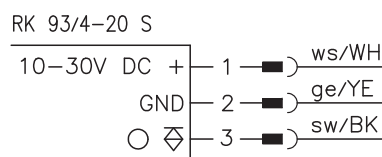
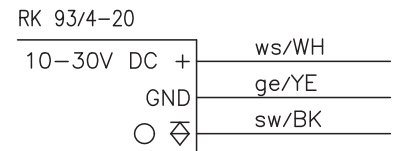
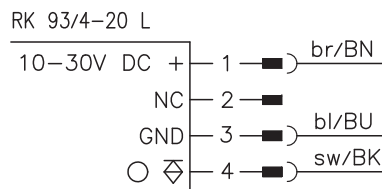
- Hintergrundunterdrückung durch V-förmiges Optiksystme
- Infrarotlicht
- Durchgehende Befestigungslöcher für schnelle Montage
- Anschluss über M12-Rundsteckverbindung, Normstecker oder Kabel (2m)

**Maßzeichnung**



- A** Anzeigediode
- B** Empfänger
- C** Sender

**Elektrischer Anschluss**



**Zubehör:**

(separat erhältlich)

- M12-Leitungsdosen (KD ...)
- Konfektionierte Kabel (KB ...)
- Normstecker

Änderungen vorbehalten • 93\_c01.de.fm

## Technische Daten

### Optische Daten

Typ. Grenzastweite (weiß 90%) <sup>1)</sup>	0 ... 23mm
Betriebstastweite <sup>2)</sup>	siehe Tabellen
Lichtquelle	LED (Wechsellicht)
Wellenlänge	880nm (Infrarot)

### Zeitverhalten

Schaltfrequenz	250Hz
Ansprechzeit	2ms

### Elektrische Daten

Betriebsspannung $U_B$ <sup>3)</sup>	10 ... 30VDC (inkl. Restwelligkeit)
Restwelligkeit	$\leq 15\%$ von $U_B$
Leistungsaufnahme	max. 0,6W
Schaltausgang	PNP- oder NPN-Transistorausgang
Funktion	hellschaltend
Signalspannung high/low	$\geq (U_B - 3V) / \leq 2V$
Ausgangsstrom	max. 100mA

### Anzeigen

LED gelb ein	Reflexion
LED gelb blinkend	Reflexion, keine Funktionsreserve

### Mechanische Daten

Gehäuse	Metall
Optikabdeckung	Glas
Gewicht	170g
Anschlussart <sup>4)</sup>	M12-Rundsteckverbindung 4-polig, Normstecker 4-polig, oder Kabel 2000mm

### Umgebungsdaten

Umgebungstemperatur (Betrieb/Lager)	-20°C ... +60°C / -30°C ... +70°C
Schutzklasse	III (nach EN 61140)
Schutzbeschaltung <sup>5)</sup>	2, 3
Schutzart	IP 65 (nach EN 60529)
LED Klasse	1 (nach EN 60825-1)
Angewandte Normen	EN 60947-5-2, UL 508

- 1) Typ. Grenzastweite: max. erzielbare Tastweite ohne Funktionsreserve
- 2) Betriebstastweite: empfohlene Tastweite mit Funktionsreserve
- 3) Beachten Sie die Sicherheits- und Installationsvorschriften bezüglich Energieversorgung und Verdrahtung; bei UL-Applikationen: nur für die Benutzung in "Class 2"-Stromkreisen nach NEC
- 4) Kabelquerschnitt 4x0,25mm<sup>2</sup>
- 5) 2=Verpolschutz, 3=Kurzschluss-Schutz für alle Ausgänge

## Bestellhinweise

	Bezeichnung	Artikel-Nr.
<b>mit M12-Rundsteckverbindung</b>		
PNP-Transistorausgang	RK 93/4-20 L	500 23930
<b>mit Normstecker</b>		
NPN-Transistorausgang	RK 93/2-20 S	500 00544
PNP-Transistorausgang	RK 93/4-20 S	500 00551
<b>mit Kabelanschluss 2m</b>		
PNP-Transistorausgang	RK 93/4-20	500 00550

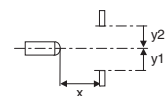
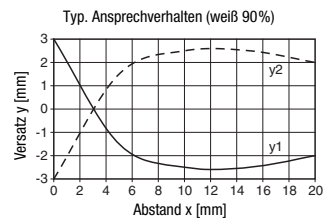
## Tabellen

1	0	20	23
2	2	18	20
3	4	15	17

1	weiß 90%
2	grau 18%
3	schwarz 6%

<input type="checkbox"/>	Betriebstastweite [mm]
<input type="checkbox"/>	Typ. Grenzastweite [mm]

## Diagramme



## Hinweise

### Bestimmungsgemäßer Gebrauch:

Die Reflexions-Lichttaster sind optoelektronische Sensoren zur optischen, berührungslosen Erfassung von Objekten.