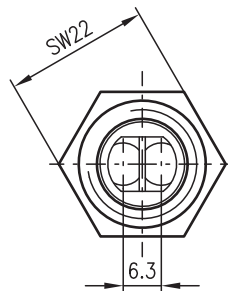
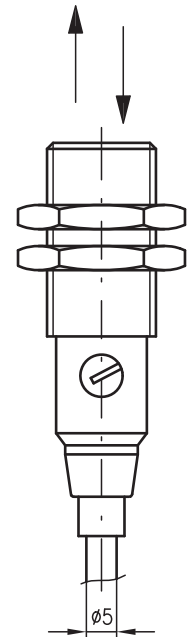
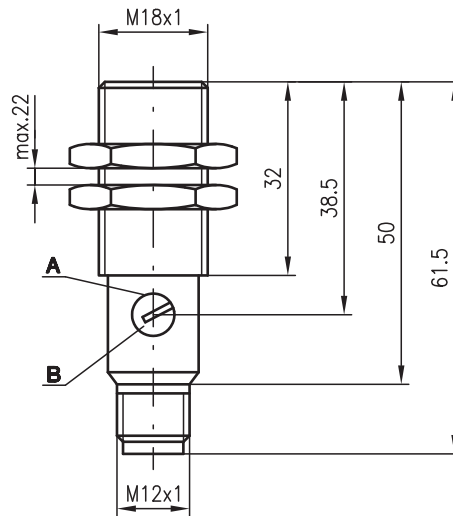


RT 318

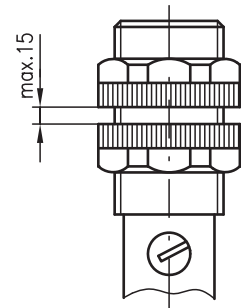
Reflexions-Lichttaster energetisch

Maßzeichnung

RT 318M/...

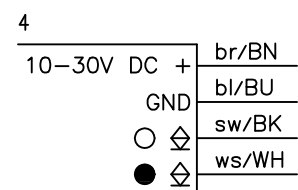
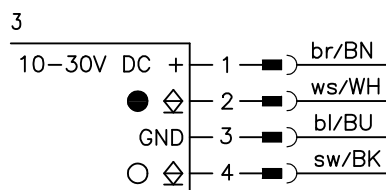
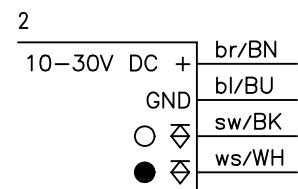
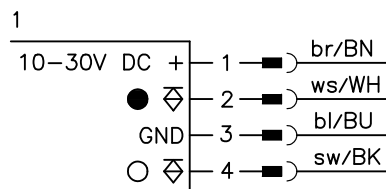


RT 318K/...



- A** Anzeigediode
- B** Empfindlichkeitseinstellung

Elektrischer Anschluss



Art. Nr. 501 08671



0 ... 500mm
0 ... 700mm



- Energetischer Reflexions-Lichttaster in Infrarotlicht und gerader Optik
- Robustes Metall- oder Kunststoffgehäuse in zylindrischer Bauform M18x1 und Schutzart IP 67 für industriellen Einsatz
- Antivalente Schaltausgänge für Hell-/Dunkelschaltung bzw. als Kontrollfunktion
- Sehr kurze Bauform für den Einsatz auch unter beengten Platzverhältnissen



Zubehör:

(separat erhältlich)

- Befestigungs-Systeme (BT 318, BT 318-ARH)
- M12 Leitungsdosen (KD ...)
- Konfektionierte Kabel (K-D ...)

Änderungen vorbehalten • 318_c02de.fm

Technische Daten

Optische Daten

| | |
|---|------------------------------|
| Typ. Grenzastweite (weiß 90%) ¹⁾ | 0 ... 500mm, 0 ... 700mm |
| Betriebstastweite ²⁾ | siehe Tabellen |
| Einstellbereich | 170 ... 500mm, 190 ... 700mm |
| Lichtquelle | LED (Wechsellicht) |
| Wellenlänge | 880nm |

Zeitverhalten

| | |
|--------------------------|--------|
| Schaltfrequenz | 1000Hz |
| Ansprechzeit | 0,5ms |
| Bereitschaftsverzögerung | ≤ 30ms |

Elektrische Daten

| | |
|-------------------------|----------------------------------|
| Betriebsspannung U_B | 10 ... 30VDC |
| Restwelligkeit | ≤ 10% von U_B |
| Leerlaufstrom | ≤ 15mA |
| Schaltausgang | 2 Transistorausgänge, antivalent |
| Funktion | hell-/dunkelschaltend |
| Signalspannung high/low | ≥ ($U_B - 1,6V$) / ≤ 1,6V |
| Ausgangsstrom | max. 100mA |
| Empfindlichkeit | einstellbar |

Anzeigen

| | |
|------------------|-----------------------------------|
| LED rot | Reflexion |
| LED rot blinkend | Reflexion, keine Funktionsreserve |

Mechanische Daten

| | |
|----------------|----------------------------------|
| Gehäuse | Polyamid 12 oder Edelstahl |
| Optikabdeckung | Polyamid 12 |
| Gewicht | 90g (Kabel), 20g (M12) |
| Anschlussart | M12-Rundsteckverbindung, 4-polig |
| | Kabel 2m, 4x0,25mm ² |

Umgebungsdaten

| | |
|-------------------------------------|-----------------------------------|
| Umgebungstemperatur (Betrieb/Lager) | -25°C ... +65°C / -40°C ... +70°C |
| Schutzbeschaltung ³⁾ | 1, 2, 3, 4 |
| VDE-Schutzklasse ⁴⁾ | II, schutzisoliert |
| Schutzart | IP 67 |
| LED Klasse | 1 (nach EN 60825-1) |
| Gültiges Normenwerk | IEC 60947-5-2 |

- 1) Typ. Grenzastweite: max. erzielbare Tastweite ohne Funktionsreserve
- 2) Betriebstastweite: empfohlene Tastweite mit Funktionsreserve
- 3) 1=Transientenschutz, 2=Verpolschutz, 3=Kurzschluss-Schutz für alle Ausgänge, 4=Störaustattung
- 4) Bemessungsspannung 250VAC

Hinweise

Bestimmungsgemäßer Gebrauch:

Die Reflexions-Lichttaster sind optoelektronische Sensoren zur optischen, berührungslosen Erfassung von Objekten.

- Beim eingestellten Tastbereich ist eine Toleranz der oberen und unteren Tastgrenze je nach Reflexionseigenschaft der Materialoberfläche möglich.

Bestellhinweise

| Auswahltabelle | | RT 318K/P-550-S12 Art.-Nr. 500 82175 | RT 318K/P-400-S12 Art.-Nr. 500 81851 | RT 318M/P-550-S12 Art.-Nr. 500 82196 | RT 318M/P-400-S12 Art.-Nr. 500 81953 | RT 318K/P-550 Art.-Nr. 500 82197 | RT 318K/P-400 Art.-Nr. 500 81952 | RT 318M/P-550 Art.-Nr. 500 82198 | RT 318M/P-400 Art.-Nr. 500 81954 | RT 318K/N-550-S12 Art.-Nr. 500 83194 | RT 318K/N-400-S12 Art.-Nr. 500 82146 | RT 318M/N-400-S12 Art.-Nr. 500 82147 | RT 318K/N-400 Art.-Nr. 500 83113 | RT 318M/N-400 Art.-Nr. 500 83112 |
|-----------------------------|-------------|---|---|---|---|-------------------------------------|-------------------------------------|-------------------------------------|-------------------------------------|---|---|---|-------------------------------------|-------------------------------------|
| Bestellbezeichnung → | | | | | | | | | | | | | | |
| Ausstattung ↓ | Gehäuse | Kunststoff | ● | ● | | ● | ● | | ● | ● | | ● | ● | |
| | | Edelstahl | | | ● | ● | | ● | ● | | | ● | | ● |
| Tastweite | 550mm | ● | | ● | | ● | | ● | | ● | | ● | | ● |
| | 400mm | | ● | | ● | | ● | | ● | | ● | | ● | |
| Anschluss | M12-Stecker | ● | ● | ● | ● | | | | | ● | ● | ● | | |
| | Kabel | | | | | ● | ● | ● | ● | | | | ● | ● |
| Schaltausgang | PNP | ● | ● | ● | ● | ● | ● | ● | ● | | | | ● | ● |
| | NPN | | | | | | | | | | | | ● | ● |
| Anschlusszeichnung | | 1 | 1 | 1 | 1 | 2 | 2 | 2 | 2 | 3 | 3 | 3 | 4 | 4 |

Tabellen

RT 318...-400-...

| | | | |
|---|----|-----|-----|
| 1 | 0 | 400 | 500 |
| 2 | 4 | 200 | 240 |
| 3 | 10 | 125 | 150 |

RT 318...-550-...

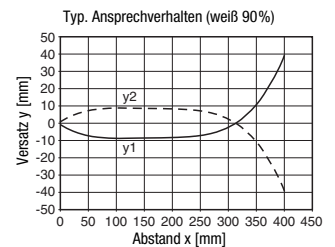
| | | | |
|---|----|-----|-----|
| 1 | 0 | 550 | 700 |
| 2 | 7 | 260 | 310 |
| 3 | 15 | 165 | 190 |

| | |
|---|------------|
| 1 | weiß 90% |
| 2 | grau 18% |
| 3 | schwarz 6% |

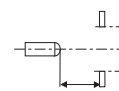
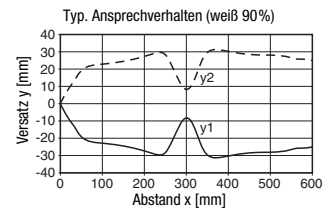
| | |
|--------------------------|-------------------------|
| <input type="checkbox"/> | Betriebstastweite [mm] |
| <input type="checkbox"/> | Typ. Grenzastweite [mm] |

Diagramme

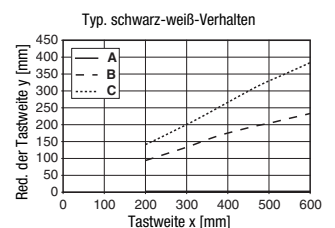
RT 318...-400-...



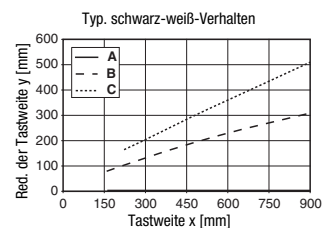
RT 318...-550-...



RT 318...-400-...



RT 318...-550-...



- A weiß 90%
- B grau 18%
- C schwarz 6%

