



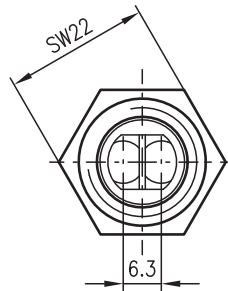
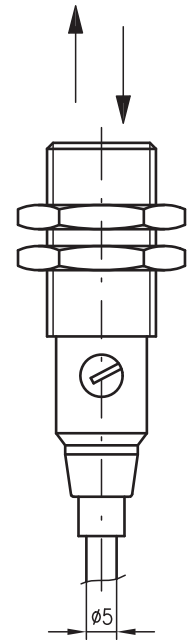
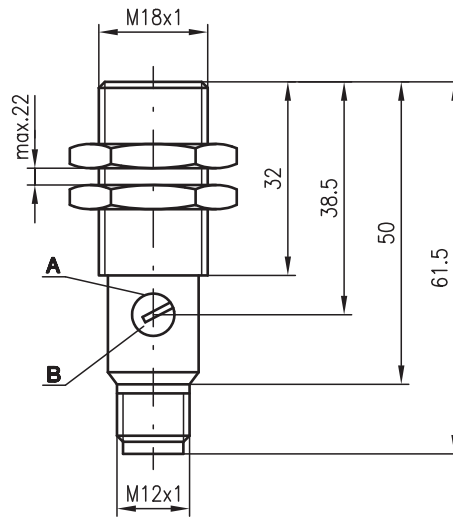
0 ... 500mm
0 ... 700mm



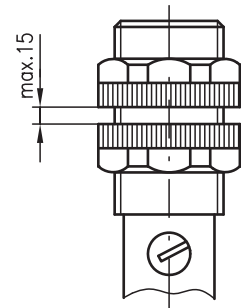
- Cellule reflex à détection directe en lumière infrarouge avec optique axiale
- Boîtier métallique ou plastique robuste de forme cylindrique M18x1, indice de protection IP 67 pour une utilisation industrielle
- Sorties de commutation ambivalentes pour la fonction claire/foncée ou comme fonction de contrôle
- Module très petit pour l'utilisation dans des emplacements étroits

Encombrement

RT 318M/...

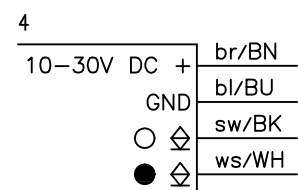
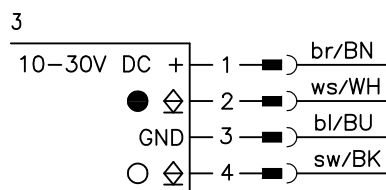
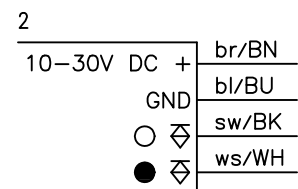
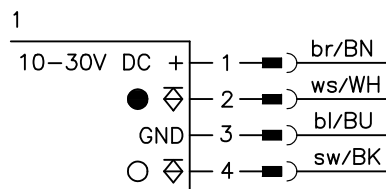


RT 318K/...



- A** Diode témoin
- B** Réglage de la sensibilité

Raccordement électrique



Accessoires :

(à commander séparément)

- Systèmes de fixation (BT 318, BT 318-ARH)
- Connecteurs M12 (KD ...)
- Câbles surmoulés (K-D ...)

Sous réserve de modifications • 318_c02fr.fm

Caractéristiques techniques

Données optiques

Lim. typ. dist. détection (fond blanc à 90%)¹⁾ 0 ... 500mm, 0 ... 700mm
 Distance de détection en fonctionnement²⁾ voir notes
 Plage de réglage 170 ... 500mm, 190 ... 700mm
 Source lumineuse DEL (lumière modulée)
 Longueur d'onde 880nm

Données temps de réaction

Fréquence de commutation 1000Hz
 Temps de réaction 0,5ms
 Temps d'initialisation ≤ 30ms

Données électriques

Tension d'alimentation U_N 10 ... 30VCC
 Ondulation résiduelle ≤ 10% d'U_N
 Consommation ≤ 15mA
 Sortie de commutation 2 sorties transistor, ambivalentes
 Fonction claire/foncée commutable
 Niveau high/low ≥ (U_N-1,6V)/≤ 1,6V
 Charge 100mA max.
 Sensibilité réglable

Témoins

DEL rouge réflexion
 DEL rouge clignotante réflexion, pas de réserve de fonctionnement

Données mécaniques

Boîtier polyamide 12 ou inox
 Fenêtre optique polyamide 12
 Poids 90g (câble), 20g (M12)
 Raccordement électrique connecteur M12, 4 pôles
 câble 2m, 4x0,25mm²

Caractéristiques ambiantes

Temp. ambiante (utilisation/stockage) -25°C ... +65°C/-40°C ... +70°C
 Protection E/S³⁾ 1, 2, 3, 4
 Niveau d'isolation électrique⁴⁾ niveau de classe II
 Indice de protection IP 67
 DEL, classe 1 (conforme à EN 60825-1)
 Normes de référence CEI 60947-5-2

- 1) Lim. typ. dist. détection : limites de la distance de détection sans réserve de fonctionnement
- 2) Distance de détection en fonctionnement : distance de détection recommandée avec réserve de fonctionnement
- 3) 1=contre les pics de tension, 2=contre l'inversion de polarité, 3=contre les courts-circuits pour toutes les sorties, 4=suppression des impulsions parasites
- 4) Tension de mesure 250VCA

Remarques

Utilisation conforme :

les cellules reflex à détection directe sont des capteurs photoélectriques pour la détection optique sans contact d'objets.

- Les limites supérieure et inférieure de la plage de détection réglée peuvent varier suivant le pouvoir de réflexion de la surface de l'objet à détecter.

Pour commander

Tableau de sélection		RT 318K/P-550-S12 Art. n° 500 82175	RT 318K/P-400-S12 Art. n° 500 81351	RT 318M/P-550-S12 Art. n° 500 82196	RT 318M/P-400-S12 Art. n° 500 81353	RT 318K/P-550 Art. n° 500 82197	RT 318K/P-400 Art. n° 500 81352	RT 318M/P-550 Art. n° 500 82198	RT 318M/P-400 Art. n° 500 81354	RT 318K/N-550-S12 Art. n° 500 83194	RT 318K/N-400-S12 Art. n° 500 82146	RT 318M/N-400-S12 Art. n° 500 82147	RT 318K/N-400 Art. n° 500 83113	RT 318M/N-400 Art. n° 500 83112
Désignation de commande →	Modèle ↓	●	●			●	●			●	●		●	●
	Boîtier	plastique	●			●	●			●	●		●	●
Distance de détection	550mm	●		●	●			●		●	●		●	●
	400mm		●				●		●		●	●		●
Raccordement	connecteur M12	●	●	●	●					●	●	●		
	câble					●	●	●	●				●	●
Sortie de commutation	PNP	●	●	●	●	●	●	●	●				●	●
	NPN									●	●	●		
Schéma de raccordement		1	1	1	1	2	2	2	2	3	3	3	4	4

Notes

RT 318...-400-...

1	0	400	500
2	4	200	240
3	10	125	150

RT 318...-550-...

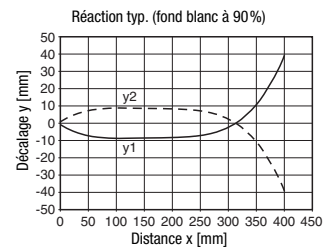
1	0	550	700
2	7	260	310
3	15	165	190

1	blanc 90%
2	gris 18%
3	noir 6%

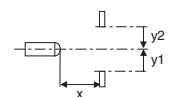
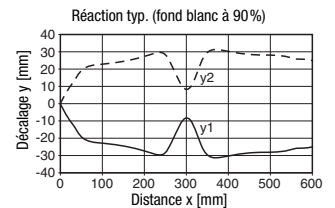
□ Dist. de détection en fonction. [mm]
 ▒ Lim. typ. dist. détection [mm]

Diagrammes

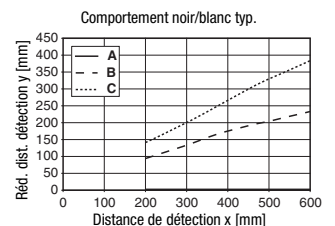
RT 318...-400-...



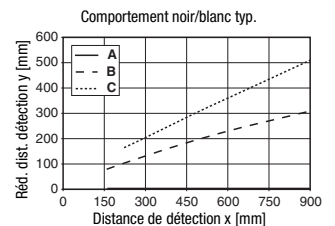
RT 318...-550-...



RT 318...-400-...



RT 318...-550-...



A blanc 90%
 B gris 18%
 C noir 6%

