

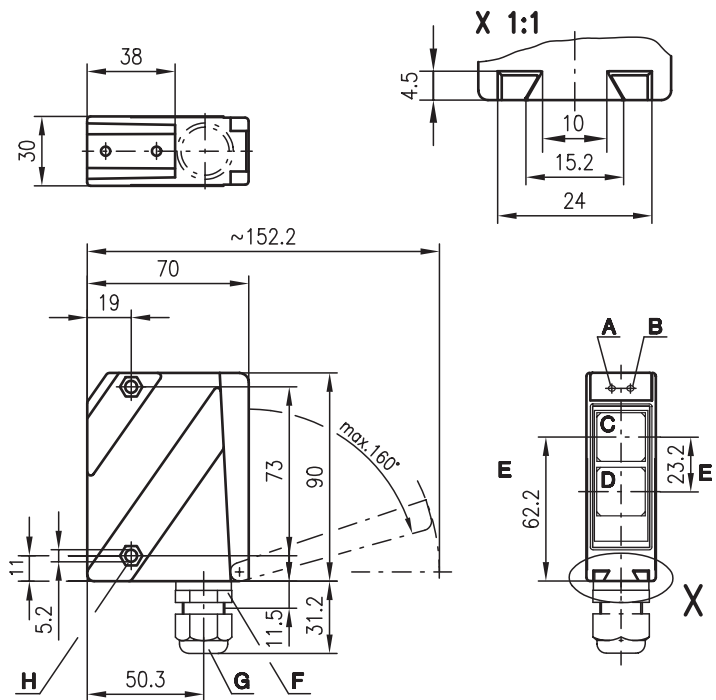


RT 96

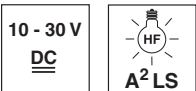
Cellule à détection directe



Encombrement

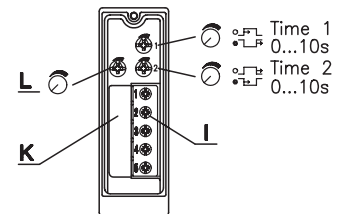


30 ... 700 mm
20 ... 1200 mm



- Boîtier métallique robuste avec fenêtre optique en verre ou boîtier plastique, indice de protection IP 67/IP 69K pour une utilisation industrielle
- Réglage de la sensibilité et temps d'initialisation pour une adaptation optimale à l'application
- Zone proche minimale
- Raccordement par connecteur M12 ou bornier spacieux
- Grand choix d'options supplémentaires telles que : sortie d'avertissement, temporisations et optique chauffante/basse température

- A Diode témoin verte
- B Diode témoin jaune
- C Récepteur
- D Émetteur
- E Axe optique
- F Connecteur M12
- G PE M16x1,5 pour Ø 5 ... 10mm
- H Empreinte pour écrou M5, profondeur 4,2
- I Bornes de connexion
- K Rampe pour câble
- L Réglage de la sensibilité



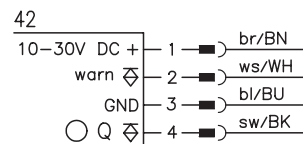
Raccordement électrique



Accessoires :

(à commander séparément)

- Systèmes de fixation (BT 96, BT 96.1, UMS 96, BT 450.1-96)
- Connecteurs M12 (KD ...)
- Câbles surmoulés (K-D ...)



Sous réserve de modifications • 96_c01f.fm

Caractéristiques techniques

Données optiques

Lim. typ. dist. détection (fond blanc à 90%) ¹⁾
 Distance de détection en fonctionnement ²⁾
 Plage de réglage
 Source lumineuse
 Longueur d'onde

Lumière infrarouge

20 ... 1200mm
 20 ... 800mm
 0 ... 100%
 DEL (lumière modulée)
 880nm

Lumière rouge

30 ... 700mm
 30 ... 500mm
 0 ... 100%
 DEL (lumière modulée)
 660nm

Données temps de réaction

Fréquence de commutation
 Temps de réaction
 Temps d'initialisation

1000Hz
 0,5ms
 ≤ 200ms

Données électriques

Tension d'alimentation U_N
 Ondulation résiduelle
 Consommation
 Sortie de commutation
 Fonction
 Niveau high/low
 Charge
 Sensibilité

10 ... 30VCC (y compris l'ondulation résiduelle)
 ≤ 15% d' U_N
 ≤ 40mA, ≤ 75mA avec optique chauffante
 transistor PNP
 claire
 $\geq (U_N - 2V) \leq 2V$
 100mA max.
 réglable

Témoins

DEL verte
 DEL jaune
 DEL jaune clignotante

prêt au fonctionnement
 réflexion
 réflexion, pas de réserve de fonctionnement

Données mécaniques

Boîtier
 Fenêtre optique
 Poids
 Raccordement électrique

Boîtier métallique

zinc moulé sous pression
 verre
 380g
 bornier ou connecteur M12

Caractéristiques ambiantes

Temp. ambiante (utilisation/stockage)
 Protection E/S ³⁾
 Niveau d'isolation électrique ⁴⁾
 Indice de protection
 DEL, classe
 Normes de référence

-20°C ... +60°C / -40°C ... +70°C
 1, 2, 3, 4
 niveau de classe II
 IP 67, IP 69K ⁵⁾
 1 (conforme à EN 60825-1)
 CEI 60947-5-2

Fonctions supplémentaires

Sortie d'avert. autoControl warn
 Optique chauffante
 Basse température
 Temporisation (appel/retombée)

transistor PNP, 100mA, principe de comptage
 contre la buée et en cas de changement de température
 jusqu'à -35°C
 0 ... 10s (réglables séparément)

- 1) Lim. typ. dist. détection : limites de la distance de détection sans réserve de fonctionnement
- 2) Distance de détection en fonctionnement : distance de détection recommandée avec réserve de fonctionnement
- 3) 1=contre les pics de tension, 2=contre l'inversion de polarité, 3=contre les courts-circuits pour toutes les sorties, 4=suppression des impulsions parasites
- 4) Tension de mesure 250VCA
- 5) Test d'IP 69K simulé conformément à DIN 40050 9^{ème} partie, des conditions de nettoyage haute pression sans utilisation d'additifs, d'acides et d'alcalis ne font pas partie de l'essai

Pour commander

Tableau de sélection							
Désignation de commande →							
Modèle ↓		RT 96M/P-1374-500-42 Art. n° 500 41596	RT 96M/P-1474-800-42 Art. n° 500 41597				
Boîtier	métal	●	●				
	plastique						
Source lumineuse	lumière rouge (500mm)	●					
	lumière infrarouge (800mm)		●				
Raccordement	bornes						
	connecteur M12	●	●				
Options	opt. chauff./basse temp.						
	temporisation		●				
	sortie d'avertissement	●	●				
	zone proche (20mm)	●	●				
	sortie NPN						

Notes

Lumière rouge

1	30	500	700
2	65	320	430
3	90	200	370

Lumière infrarouge

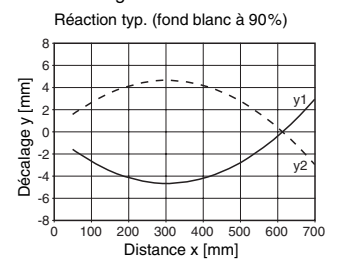
1	20	800	1200
2	60	420	950
3	80	290	570

1	blanc 90%
2	gris 18%
3	noir 6%

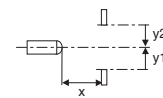
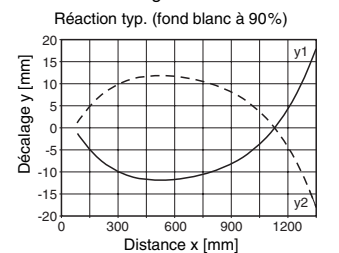
- Dist. de détection en fonction. [mm]
- Lim. typ. dist. détection [mm]

Diagrammes

Lumière rouge



Lumière infrarouge



Remarques

- La limite inférieure et supérieure de détection peut varier en fonction des propriétés de la surface de l'objet.
- **Zone proche**
Des objets sont détectés jusqu'à une distance min. de 20mm.