

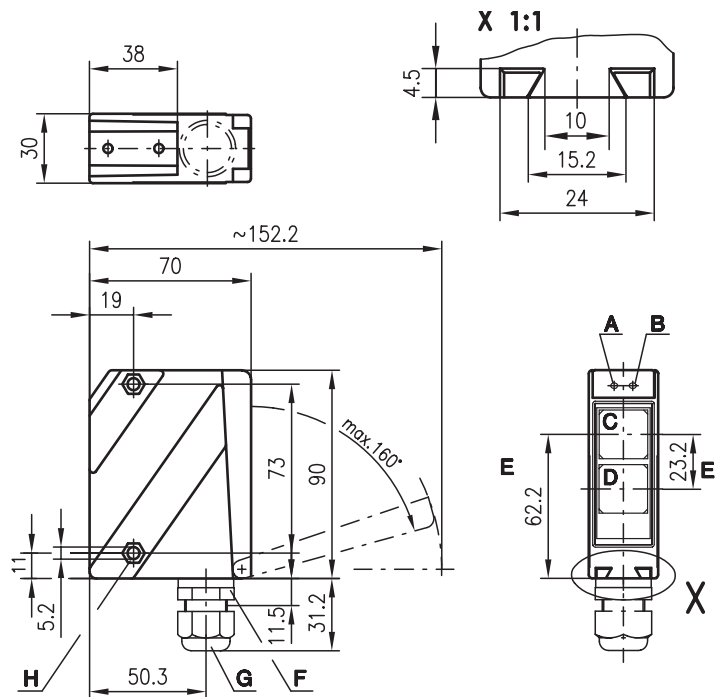


RT 96

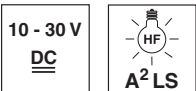
Cellule à détection directe



Encombrement

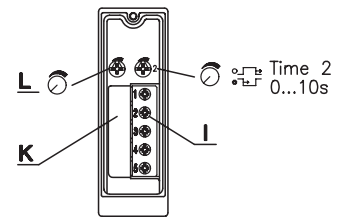


20 ... 1200 mm

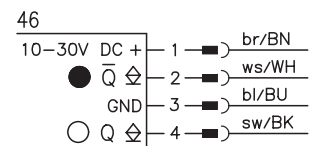
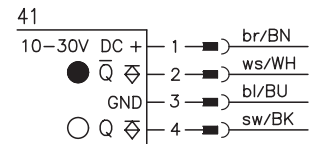
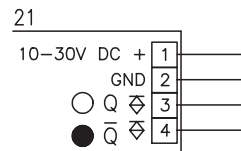


- Boîtier métallique robuste avec fenêtre optique en verre ou boîtier plastique, indice de protection IP 67 pour une utilisation industrielle
Sorties de commutation ambivalentes, réglage de la sensibilité et absence d'impulsion parasite lors de la mise sous tension pour une adaptation optimale à l'application
Zone proche minimale
Raccordement par connecteur M12 ou bornier spacieux

- A Diode témoin verte
B Diode témoin jaune
C Récepteur
D Émetteur
E Axe optique
F Connecteur M12
G PE M16x1,5 pour Ø 5 ... 10mm
H Empreinte pour écrou M5, profondeur 4,2
I Bornes de connexion
K Rampe pour câble
L Réglage de la sensibilité



Raccordement électrique



Accessoires :

(à commander séparément)

- Systèmes de fixation (BT 96, BT 96.1, UMS 96, BT 450.1-96)
Connecteurs M12 (KD ...)
Câbles surmoulés (K-D ...)

Sous réserve de modifications • 96\_c05f.fm

## Caractéristiques techniques

### Données optiques

Lim. typ. dist. détection (fond blanc à 90%) <sup>1)</sup>	20 ... 1200mm
Distance de détection en fonctionnement <sup>2)</sup>	20 ... 800mm
Plage de réglage	0 ... 100%
Source lumineuse	DEL (lumière modulée)
Longueur d'onde	880nm

### Lumière infrarouge

### Données temps de réaction

Fréquence de commutation	1000Hz
Temps de réaction	0,5ms
Temps d'initialisation	≤ 200ms

### Données électriques

Tension d'alimentation $U_N$	10 ... 30VCC (y compris l'ondulation résiduelle)
Ondulation résiduelle	≤ 15% d' $U_N$
Consommation	≤ 40mA
Sortie de commutation	transistor PNP
Fonction	claire/foncée commutable
Niveau high/low	≥ ( $U_N - 2V$ ) / ≤ 2 V
Charge	100mA max.
Sensibilité	réglable

### Témoins

DEL verte	prêt au fonctionnement
DEL jaune	réflexion
DEL jaune clignotante	réflexion, pas de réserve de fonctionnement

### Données mécaniques

Boîtier	polycarbonate
Fenêtre optique	plastique
Poids	150g
Raccordement électrique	bornier ou connecteur M12

### Boîtier plastique

### Caractéristiques ambiantes

Temp. ambiante (utilisation/stockage)	-20°C ... +60°C / -40°C ... +70°C
Protection E/S <sup>3)</sup>	1, 2, 3, 4
Niveau d'isolation électrique <sup>4)</sup>	niveau de classe II
Indice de protection	IP 67
DEL, classe	1 (conforme à EN 60825-1)
Normes de référence	CEI 60947-5-2

- 1) Lim. typ. dist. détection : limites de la distance de détection sans réserve de fonctionnement
- 2) Distance de détection en fonctionnement : distance de détection recommandée avec réserve de fonctionnement
- 3) 1=contre les pics de tension, 2=contre l'inversion de polarité, 3=contre les courts-circuits pour toutes les sorties, 4=suppression des impulsions parasites
- 4) Tension de mesure 250VCA

## Pour commander

Tableau de sélection		RT 96K/P-1444-800-21 Art. n° 500 81177	RT 96K/P-1444-800-41 Art. n° 500 81178	RT 96K/N-1444-800-46 Art. n° 500 41595	RT 96K/P-1444-1-800-41 Art. n° 501 03585
Désignation de commande →					
Modèle ↓					
Boîtier	métal				
	plastique	●	●	●	●
Source lumineuse	lumière rouge (500mm)				
	lumière infrarouge (800mm)	●	●	●	●
Raccordement	bornes	●			
	connecteur M12		●	●	●
Options	temporisation				
	sortie d'avertissement				
	zone proche (20mm)	●	●	●	●
	sortie NPN			●	
	broche 2 = NC *				●
	broche 4 = claire/foncée commutable				●

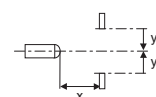
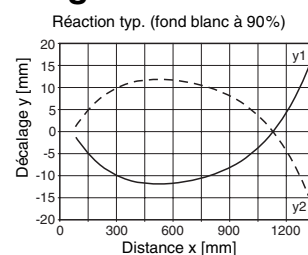
## Notes

1	20	800	1200
2	60	420	950
3	80	290	570

1	blanc 90%
2	gris 18%
3	noir 6%

- Dist. de détection en fonction. [mm]
- Lim. typ. dist. détection [mm]

## Diagrammes



## Remarques

- La limite inférieure et supérieure de détection peut varier en fonction des propriétés de la surface de l'objet.
- **Zone proche**  
Des objets sont détectés jusqu'à une distance min. de 20mm.
- \* Pour le raccordement direct à des modules de couplage d'E/S AS-i