

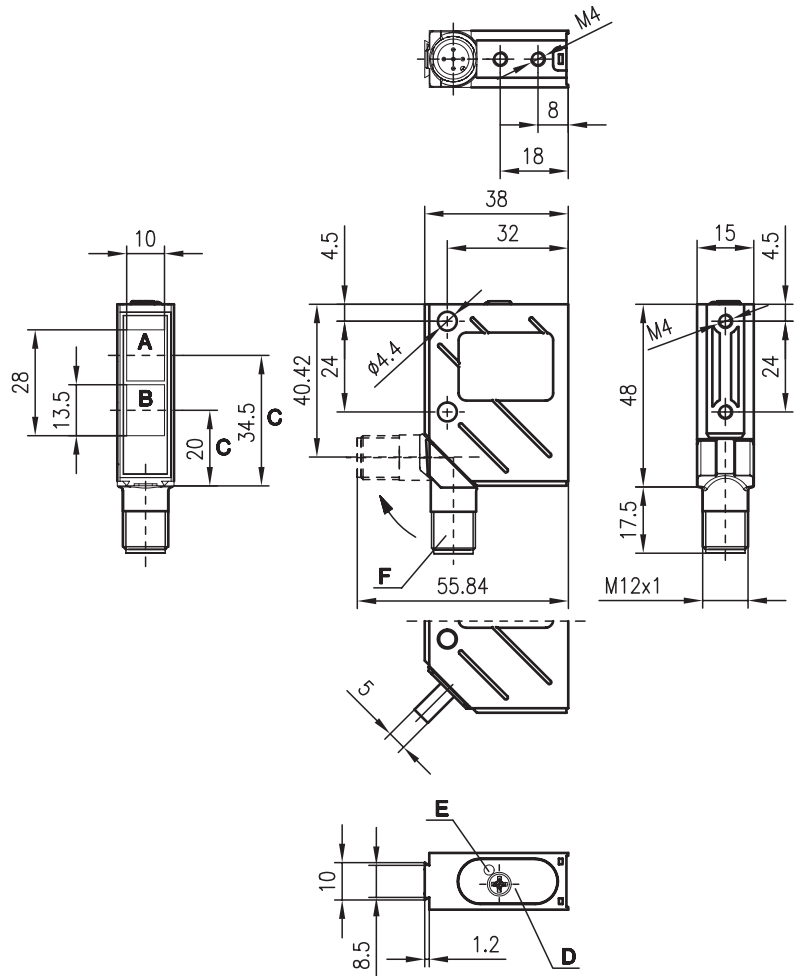


RTR 8

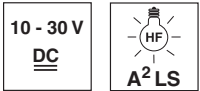
Reflexions-Lichttaster energetisch



Maßzeichnung



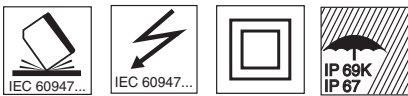
5 ... 800 mm



- A²LS - Aktive Fremdlichtunterdrückung
- Push-Pull (Gegentakt) Ausgänge
- M12-Drehstecker- oder Kabelanschluss
- Sichtbares Rotlicht

- A Empfänger
- B Sender
- C optische Achse
- D Bedienelement
- E LED gelb
- F Drehstecker, um 90° drehbar

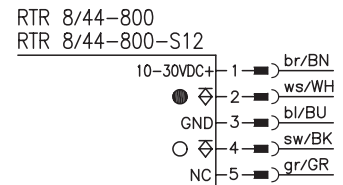
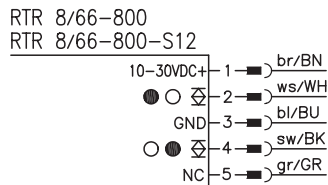
Elektrischer Anschluss



Zubehör:

(separat erhältlich)

- M12 Leitungsdosen (KD ...)
- Konfektionierte Kabel (K-D ...)
- Befestigungs-Systeme
- Bedienschutz



Technische Daten

Optische Daten

Typ. Grenzastweite (weiß 90%) ¹⁾	5 ... 800mm
Betriebstastweite ²⁾	siehe Tabellen
Einstellbereich elektrisch	0 ... 800mm
Lichtquelle	LED (Wechsellicht)
Wellenlänge	660nm (sichtbares Rotlicht)

Zeitverhalten

Schaltfrequenz	1500Hz
Ansprechzeit	0,33ms
Bereitschaftsverzögerung	≤ 100ms

Elektrische Daten

Betriebsspannung U_B	10 ... 30VDC
Restwelligkeit	≤ 15% von U_B
Leerlaufstrom	≤ 35mA
Schaltausgang/Funktion	.../66 2 Push-Pull (Gegentakt) Schaltausgänge ³⁾ Pin 2: PNP dunkelschaltend, NPN hellerschaltend Pin 4: PNP hellerschaltend, NPN dunkelschaltend
	.../44 2 PNP-Schaltausgänge Pin 2: dunkelschaltend Pin 4: Hellschaltend
Signalspannung high/low	≥ ($U_B - 2V$) ≤ 2V
Ausgangsstrom	max. 100mA
Empfindlichkeit	einstellbar mit 270°-Potentiometer

Anzeigen

LED gelb	Lichtweg frei
LED gelb blinkend	Lichtweg frei, keine Funktionsreserve

Mechanische Daten

Gehäuse	Metall
Optikabdeckung	Glas
Gewicht (Stecker/Kabel)	70g/140g
Anschlussart	M 12-Rundsteckverbinder, 5-polig, drehbar oder Kabel: 2000mm, 5x0,25mm ²

Umgebungsdaten

Umgebungstemperatur (Betrieb/Lager)	-40°C ... +60°C / -40°C ... +70°C
Schutzbeschaltung ⁴⁾	2, 3
VDE-Schutzklasse ⁵⁾	II, schutzisoliert
Schutzart ⁶⁾	IP 67, IP 69K ⁷⁾
LED Klasse	1 (nach EN 60825-1)
Gültiges Normenwerk	IEC 60947-5-2

- 1) Typ. Grenzastweite: max. erzielbare Tastweite ohne Funktionsreserve
- 2) Betriebstastweite: empfohlene Tastweite mit Funktionsreserve
- 3) Die Push-Pull (Gegentakt) Schaltausgänge dürfen nicht parallel geschaltet werden
- 4) 2=Verpolschutz, 3=Kurzschluss-Schutz für alle Ausgänge
- 5) Bemessungsspannung 250VAC
- 6) In der Endlage des Drehsteckers (Drehstecker eingerastet)
- 7) IP 69K-Test nach DIN 40050 Teil 9 simuliert, Hochdruckreinigungsbedingungen ohne den Einsatz von Zusatzstoffen, Säuren und Laugen sind nicht Bestandteil der Prüfung

Bestellhinweise

	Bezeichnung	Artikel-Nr.
mit M12-Rundsteckverbindung	RTR 8/44-800-S12	500 36366
mit 2m Kabel	RTR 8/44-800	500 36367
mit M12-Rundsteckverbindung	RTR 8/66-800-S12	500 36368
mit 2m Kabel	RTR 8/66-800	500 36369

Tabellen

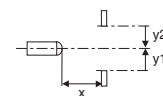
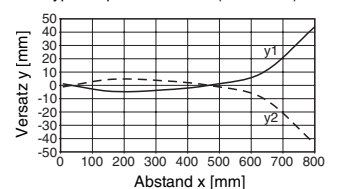
1	10	600	800
2	15	210	320
3	25	-	220

1	weiß 90%
2	grau 18%
3	schwarz 6%

<input type="checkbox"/>	Betriebstastweite [mm]
<input type="checkbox"/>	Typ. Grenzastweite [mm]

Diagramme

Typ. Ansprechverhalten (weiß 90%)



Hinweise