

Bande à codes à barres allant de 0 à 10000 m pour le système de positionnement à code à barres BPS 34/37

Remarques d'utilisation :

Vous trouverez dans chaque fichier toutes les informations de code pour une section de bande longue de 500 mètres.

Chaque page A4 représente 1 mètres de bande à codes à barres. Ce mètre est réparti sur 5 lignes de 20cm comprenant chacune 5 informations de code d'une largeur de 4cm.

Remarques importantes pour l'impression :

- 1 : Sélectionnez uniquement les pages nécessaires.
- 2 : Adaptez les paramètres de l'imprimante pour que le code ne soit pas déformé. Proposition de configuration d'impression : voir figure 1.
- 3 : Vérifiez le résultat de l'impression en mesurant l'écart entre deux codes (voir figure 2).
- 4 : Séparez les lignes de code et mettez-les bout à bout. Il est important que le contenu du code augmente ou diminue toujours de 4 cm.

Figure 1

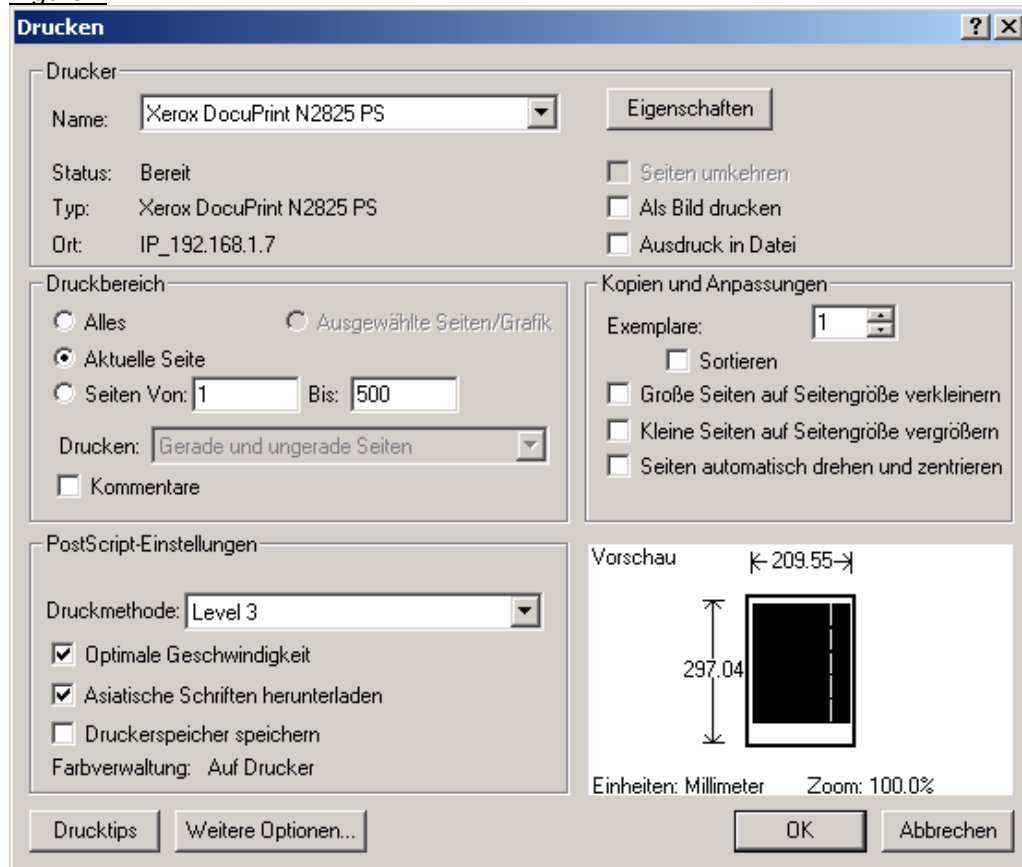


Figure 2

