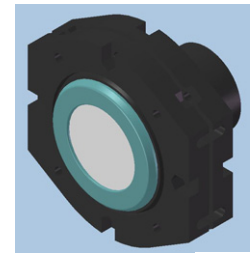


3RG6176-6CH00	Compact range M30 K3, 0...20 mA, normally open Kompaktreihe M30 K3, 0...20 mA, Schließer	Terminal compartment Anschlusraum
3RG6176-6CG00	Compact range M30 K3, 0...20 mA, normally closed Kompaktreihe M30 K3, 0...20 mA, Öffner	Terminal compartment Anschlusraum



SONPROG

Size/Bauform : Ball adjustable/Kugel drehbar
Function/Funktion : Diffuse/Taster

Operating distance/Schaltabstand

Sensing range/Erfassungsbereich : 800 ... 10.000 mm
 Focusing range/Einstellbereich : 800... 10.000 mm
 Adjustment/Einstellung : Potentiometer / SONPROG
 Standard target/Normmessplatte : 100 x 100 mm
 Repeat accuracy/Wiederholgenauigkeit R : +/- 15 mm
 Switching hysteresis/Hysterese H : 80 mm
 Rated ultrasonic frequency/
 Ultraschallnennfrequenz : 60 kHz

Analog output/Analogausgang

Output current/Ausgangsstrom : 0 ... 20 mA
 Working resistance/Bürde : 0 ... 300 Ohm
 Characteristic/Kennlinie : Rising/steigend
 Resolution/Auflösung : 12 Bit (4095 steps/Schritte)
 Measuring rate/Meßrate : 200 ms (5 Hz)
 Accuracy/Genauigkeit : +/- 1,5 %

Power supply voltage/ Versorgungsspannung

Rated operational voltage/
 Bemessungsbetriebsspannung Ue : 24 V DC
 Operating voltage range/
 Betriebsspannungsbereich UB : 12 ... 30 V DC incl. ripple content /
 12 ... 30 V DC incl. Restwelligkeit
 by reduction of operating voltage/
 bei Betriebsspannungsreduzierung : 12 V < operating voltage < 20 V
 12 V < Betriebsspannung < 20 V
 Detection/Erfassung : 20 % < reduced sensitivity < 0 %
 20 % < reduzierte Empfindlichkeit < 0 %
 No-load supply current/Leerlaufstrom Io : max. 75 mA
 max. ripple content/zul. Restwelligkeit : 10 %

Output/Ausgang

Output/Ausgangsart : 2 x pnp
 Rated operational current/
 Bemessungsbetriebsstrom Ie : max. 300 mA
 max. 150 mA (3RG6176-6.G..)
 Output voltage drop/Spannungsfall max. Ud : max. 3V (300mA)
 Off-state current/Reststrom Ir : max. 0,01 mA
 Short circuit strength/Kurzschlußfestigkeit : built-in/eingebaut
 Overload withstand capability/
 Überlastfestigkeit : built-in/eingebaut

Bidirectional connection „Release“/ Bidirektionaler Anschluß „Freigabe“

As release input/als Freigabeeingang

max. input voltage/ max. Eingangsspannung	:	30 V
max. L-Level (SONAR-BERO inactive)/ max. L-Pegel (SONAR-BERO inaktiv)	:	0 ... 3 V
min. H-Level (SONAR-BERO active)/ min. H-Level (SONAR-BERO aktiv)	:	15 ... 30 V or high-resistance/oder hochohmig
Input resistance (current sink)/ Eingangswiderstand (Stromsenke)	:	0,9 kOhm
min. enable time/min. Freigabezeit	:	600 ms

As synchronization connection/ als Synchronisieranschluß

max. quantity of SONAR-BERO run in synchronism/ max. Anzahl der synchron laufenden SONAR-BERO	:	10
--	---	----

Times/Zeiten

Frequency of operating cycles/ Schaltfrequenz	f	:	0,5 Hz
Time delay before availability/ Bereitschaftsverzug	tv	:	280 ms
Response time/Ansprechzeit		:	800 ms

Temperatures/Temperaturen

Rated temperature/ Bemessungstemperatur	Tu	:	25 Cel
Ambient temperature/ zul. Umgebungstemperatur	Ta	:	-25 ... +70 Cel
Storage temperature range/ zul. Lagertemperatur	Ts	:	-40 ... +85 Cel
Thermal drift (teach value)/ Temperaturdrift (Toleranzwert)			max. ± 1,5 %

Electrical protections/

Elektrische Schutzmaßnahmen, EMV

Reverse voltage protection/ Verpolungsschutz	:	built-in/eingebaut
Wire breakage protection/ Drahtbruchsicherheit	:	built-in/eingebaut
Inductive overvoltage/Induktionsschutz	:	built-in/eingebaut
False pulses/Einschaltfehlimpuls	:	suppressed/unterdrückt
IEC 61000-4-2		4 kV
IEC 61000-4-3		10 V/m
IEC 61000-4-4		2 kV
IEC 61000-4-6		10 V/m
EN 55011		Class B

Mechanical protections/

Mechanische Schutzmaßnahmen

Degree of protection/Schutzart	:	IP 65
Shock/Schockbeanspruchung	:	30 g; 11 ms duration/Einwirkdauer
Vibration/Schwingbeanspruchung	:	10 bis 55 Hz, 1 mm amplitude/Amplitude
Max. tightening torque/ max. Anzugsdrehmoment	:	60 Nm

Indicators/Anzeigen

:	LED (yellow)/LED (gelb):
Switching status: On:	LED shines/
Schaltzustand: Ein:	LED leuchtet
Misadjustment:	LED flashes/
Fehleinstellung:	LED blinkt

Mounting conditions/

Einbaubedingungen

Mounting position/Einbaulage	:	any/beliebig
Max. cable length/ max. zulässige Leitungslänge	:	300 m

Constructive characteristics/

Konstruktive Merkmale

Housing material/Gehäuse	:	brass nickel-plated/Messing vernickelt
Connection/Anschluß	:	terminal compartment/Anschlussraum
Direction of radiation / Abstrahlrichtung	:	front side/stirnseitig
Weight/Gewicht	:	1,8 kg

3RG6176-6CH/CG00:

