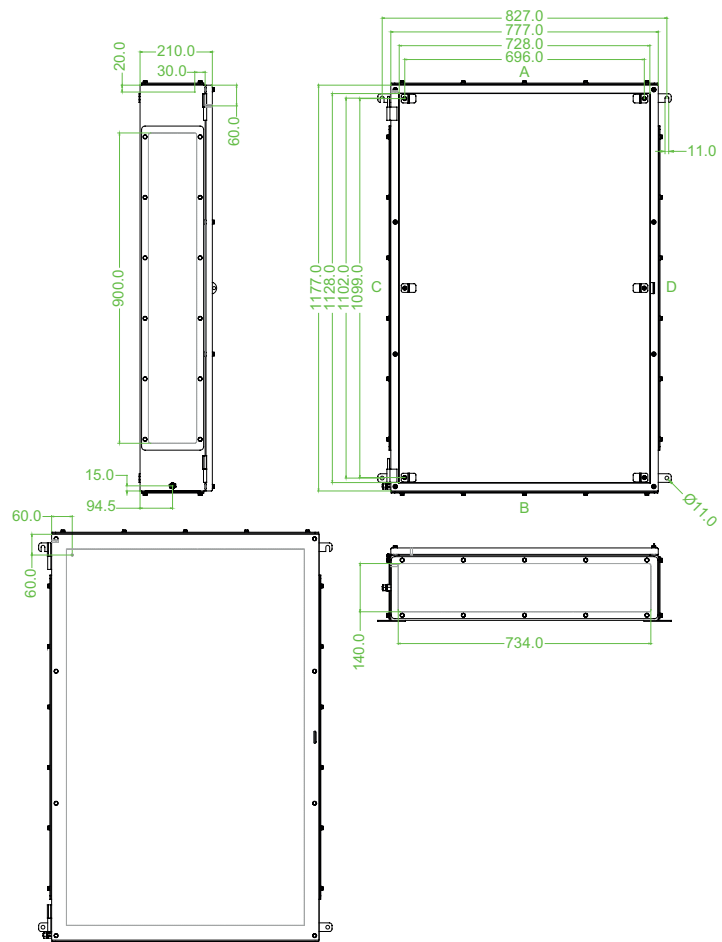




### Merkmale

- 1177 mm x 777 mm x 210 mm
- Edelstahl 316L
- Montage in Zone 0, Zone 1, Zone 2, Zone 21 und Zone 22
- Rechtwinklige Dichtungskante
- 3 Flanschplatten
- Interner/externer M10-Messing-Erdungsbolzen
- Ex-ia-zugelassen

### Abmessungen (mm)



Abbildung/Maßzeichnung zeigt Version mit 4 Flanschplatten.

### Technische Daten

#### Konformität

Schutzart EN 60529

#### Umgebungsbedingungen

Umgebungstemperatur -40 ... 85 °C (-40 ... 185 °F)

#### Mechanische Daten

Höhe 1177 mm

Breite 777 mm

Tiefe 210 mm

Gehäusedeckel komplett abnehmbar  
freiliegende Scharniere

Befestigung Deckel M6-Sechskant-Edelstahl-Schlitzschrauben

Sicherheit abschließbare Haspe

Schutzart IP54

Kabeleingang Durchgangsbohrungen in Gehäusekörper  
bzw. via Flanschplatte

Flanschplatte auf Stirnseite(n) B, C & D

Festgelegte Fläche für Leitungseinführung

Stirnseite A und B 140 mm x 734 mm

Stirnseite C und D 140 mm x 900 mm

#### Klemmenbestückung

Ausrichtung Hutschiene vertikal oder horizontal

Anzahl Hutschienen vertikal: 6  
horizontal: 9

Nutzbare Länge pro Hutschiene vertikal: 1087 mm  
horizontal: 684 mm

#### Material

Umgehäuse 1,5 mm 316L, (1.4404) Edelstahl

Flanschplatte 3 mm 316L, (1.4404) Edelstahl

|   |   |
|---|---|
| Finish  | elektropoliert  |
| Dichtung  | Neopren, einteilig  |
| Masse   | ca. 42 kg   |
| Befestigung   | 2x Durchgangsbohrungen Ø11 mm<br>2x Fußhaken mit 11-mm-Schlitzöffnung   |
| Erdung  | interner/externer M10-Messing-Erdungsbolzen<br>interner/externer M6-Edelstahl-Erdungsbolzen, verschweißt am Deckel<br>interner/externer M6-Edelstahl-Erdungsbolzen, verschweißt am Gehäusekörper  |
| <b>Daten für den Einsatz in Verbindung mit Ex-Bereichen</b> |   |
| EG-Baumusterprüfbescheinigung                               | SIRA 99 ATEX 3199   |
| Gruppe, Kategorie, Zündschutzart, Temperaturklasse          | ⊕ II 1 G, ⊕ II 2 D<br>Ex ia IIC T6 Ga, Ex tb IIIC T80 °C Db ( ta ... +40°C )<br>Ex ia IIC T5 Ga, Ex tb IIIC T95 °C Db ( ta ... +55°C )<br>Ex ia IIC T4 Ga, Ex tb IIIC T130 °C Db ( ta ... +85°C )   |
| Max. Verlustleistung  | 100 W   |
| <b>Internationale Zulassungen</b>                           |   |
| IECEx-Zulassung   | IECEx SIR 06.0074   |
| GOST-R-Zulassung  | GOST-R B01008   |
| <b>Allgemeine Informationen</b>                             |   |
| Ergänzende Informationen                                    | Beachten Sie, soweit zutreffend, die EG-Baumusterprüfbescheinigungen, Konformitätsaussagen, Konformitätserklärungen, Konformitätsbescheinigungen und Betriebsanleitungen. Diese Informationen finden Sie unter <a href="http://www.pepperl-fuchs.com">www.pepperl-fuchs.com</a> . |
| <b>Zubehör</b>  |   |
| Optionales Zubehör  | Montageplatte für Betriebsmittel, Material identisch mit Gehäuse<br>interner/externer M10-Edelstahl-Erdungsbolzen   |

#### Richtwerte Aufnahmekapazität (Kabeleinführung)

|                       |    |    |    |
|-----------------------|----|----|----|
| Kabeleinführung in mm | 20 | 25 | 32 |
| Stirnseite A + B      | 40 | 33 | 16 |
| Stirnseite C + D      | 50 | 41 | 20 |